

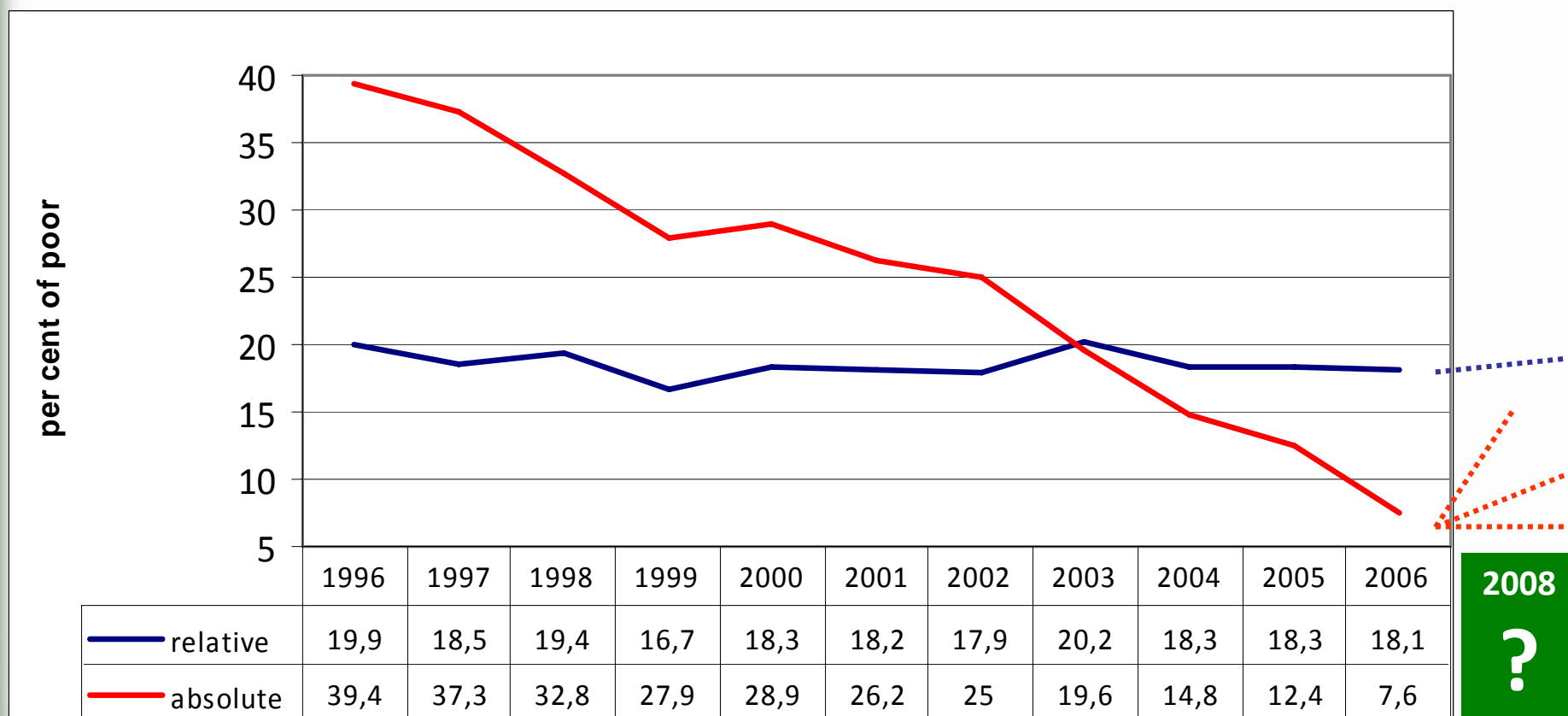
# **Vaesuse mõjudest indiviidile, perekonnale ja riigile**

**Avo Trumm**

**TÜ Sotsioloogia ja sotsiaalpoliitika instituut**

Vaesuse teemaline ekspertide ümarlaud, Tartu, 20.01. 2009

# Absoluutne ja suhteline vaesus Eestis (1996-2006)



# Mida vaesus tähendab?

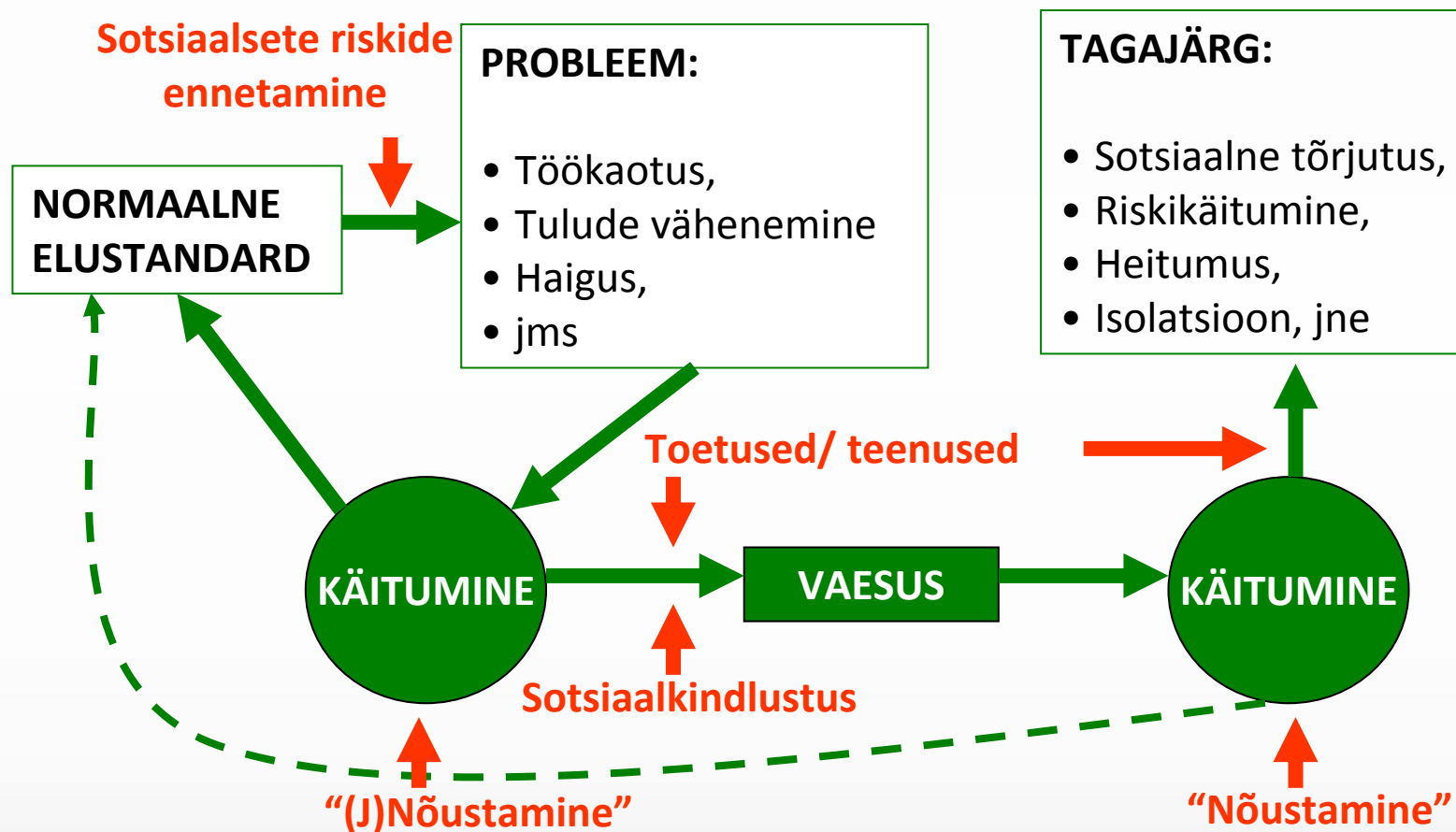
## Isikule:

- Piiratud võimalusi ja juurdepääsu haridusele, tööturule, tervishoiule, sotsiaalsele kaitsele, jne;
- Kõrvalejäämist (tõrjutust) ühiskonnas normaalseks peetavast elustiilist;
- Kehvemat tervist ja madalamat eluiga;
- Suuremat sõltuvust, ebakindlust ning madalamat eluga rahulolu.

## Ühiskonnale:

- Madalamat jätkusuutlikkust (nii majanduslikus, sotsiaalses kui poliitilises mõttes);
- Suuremaid sotsiaalseid riske (nt riskikäitumine);
- Madalamat sotsiaalset sidusust (nt. väiksem usaldus ja õiglustunne) ning ühiskondlikku osalust.

# Vaesuse genees ja selle leevendamise võimalused



# Toimetulekustrateegiad

- Vaesed ei olegi nii passiivsed, vaid teevad asju, mis muudavad nad vaeseks või hoiavad vaesuses (Øyen 1996)
  - ❖ Probleemile orienteeritud strateegiad (uue töö otsimine, hariduse täiendamine, ümberõpe, jms)
  - ❖ Sümptomile orienteeritud strateegiad (juhutöö, “naturaalmajandus”, tarbimise piiramine, toetustest elamine, jms)

# Materiaalsed probleemid

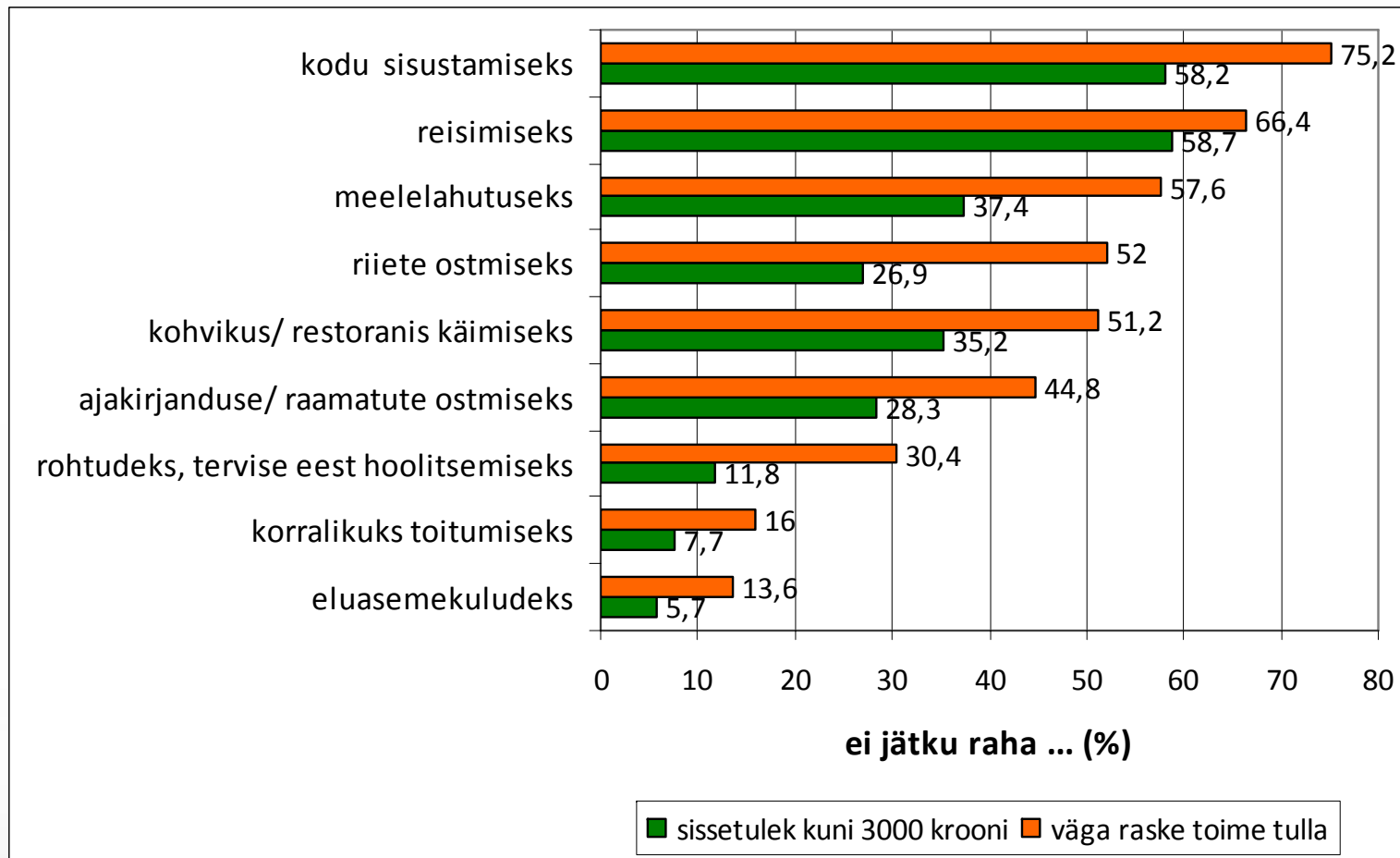
## ☐ Makseraskused:

- ❖ Kommunaalmaksud (vaesemad vaesed)
- ❖ Laenukohustused (jõukamad vaesed)

## ☐ Ilmajäetus:

- ❖ Tarbimise piiramine
- ❖ Vähemolulisest loobumine

# Ilmajätetusvaesus



# Töötamine

## □ Lühiajaline perspektiiv:

- ❖ Eelnev töökaotus vähendab enesekindlust
- ❖ Piiratud töökohtade valik
- ❖ Materiaalsest kitsikusest tingitud väiksemad võimalused täiend- ja ümberõppeks

## □ Pikaajaline perspektiiv:

- ❖ Kohanemine töötusega
- ❖ Vähenenud motivatsioon
- ❖ Heitumus

# Vaesus ja õigusrikkumine

- Varimajanduse kasv:
  - ❖ Illegaalne töötamine (ilma töölepinguta)
  - ❖ Illegaalne äritegevus (salaalkohol, salatubakas, jms)
- Varavastaste kuritegude kasv (vargused, ärandamised, väljapetmised, jms)
- Inimkaubanduse kasv
- Suurenenud mõnuainete tarbimisest tulenevad avaliku korra rikkumised
- Maksudest/ maksetest kõrvalehiilimine

# Mõju peresuhetele ja lähivõrgustikele

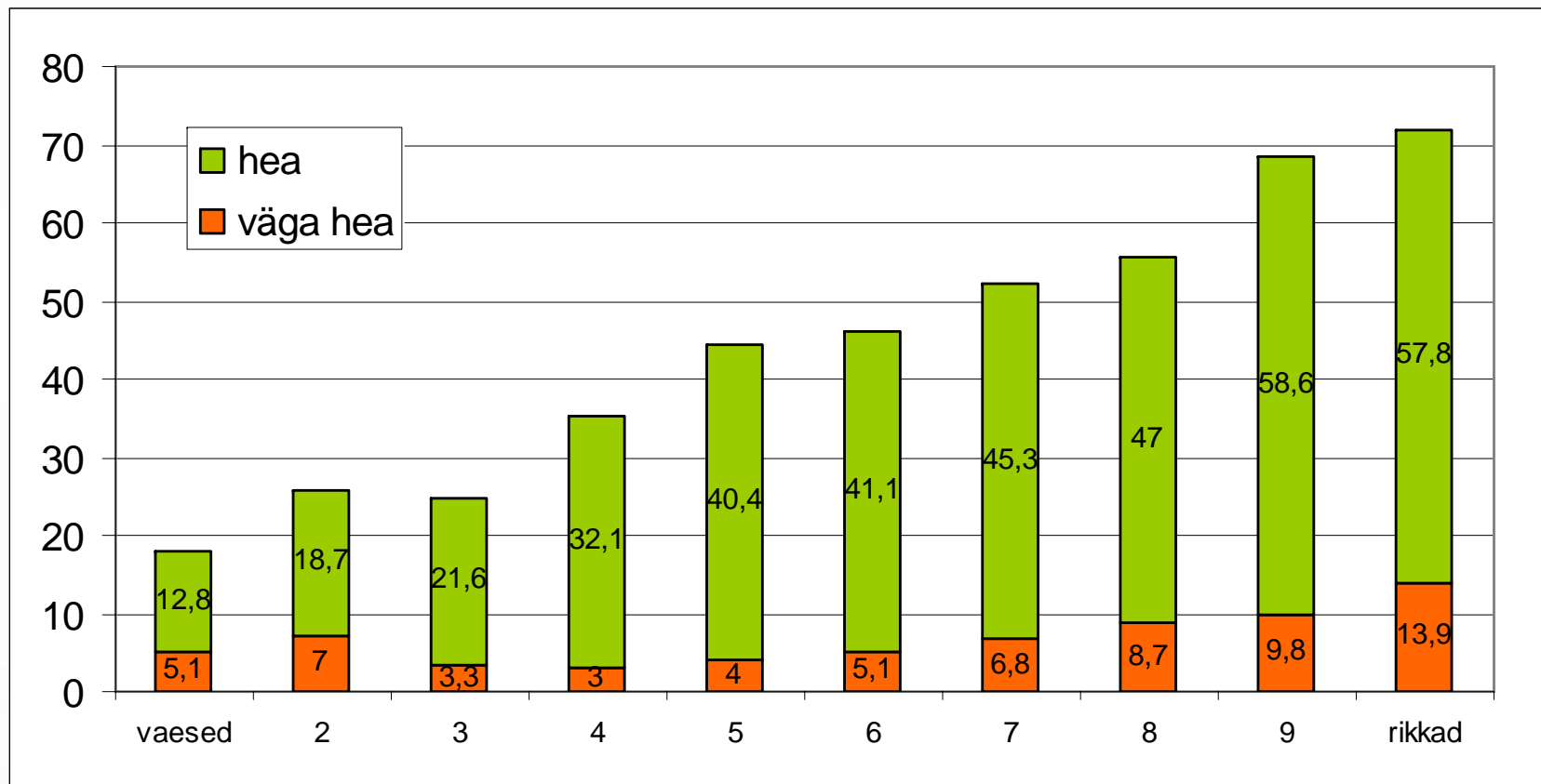
- ❑ Kogetud vaesus liidab pereliikmeid (isegi lahutuse äärel olevaid partnereid), sest mõistetakse, et ainult koos on võimalik majanduslike probleemidega toime tulla
- ❑ Igapäevane pinge lahutab perekondi (sh töötusest-vaesusest tulenev alkoholism, laste hooletussejätmine, jms)
- ❑ Lähivõrgustik (sugulased, sõbrad, naabrid) võib osutada varasemast suuremat toetust ja abi, kuid paljudel juhtudel viivad majanduslikud probleemid lähisuhete katkemise ja sotsiaalse isolatsioonini

Võivad tugevneda “**siduvat**” (sarnaseid inimesi ühendavad) tüüpi võrgustikusuhted (nt. vaeste omavaheline eneseabi); nõrgenevad “**sildavat**” (erinevaid inimesi ühendavad) ja “**ühendavat**” (suhted institutsioonide ja organisatsioonidega) tüüpi suhted

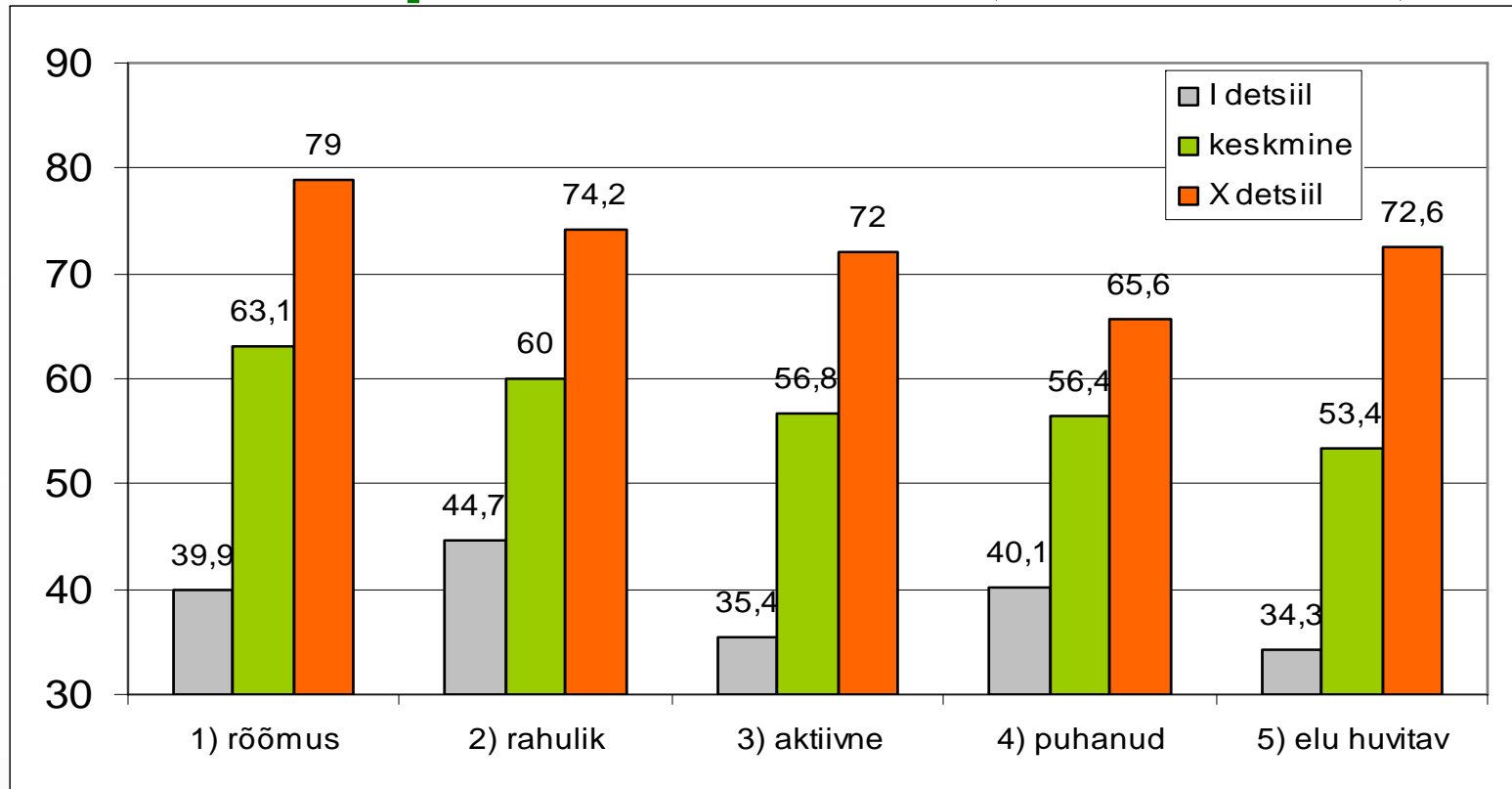
# Tervis ja tervisekäitumine

- ❑ Vähenevad võimalused tervislike eluviiside järgimiseks:
  - ❖ Tervislik toitumine
  - ❖ Kehaline liikumine
- ❑ Väheneb arstiabi kättesaadavus (visiiditasud, tasuline ravi)
- ❑ Piiratakse ravimitarbimist
- ❑ Psühho-somaatilised vaevused
- ❑ Mõnuainete tarbimise riski kasv

# Hinnang tervislikule seisundile detsiilides (ESS, 2004)

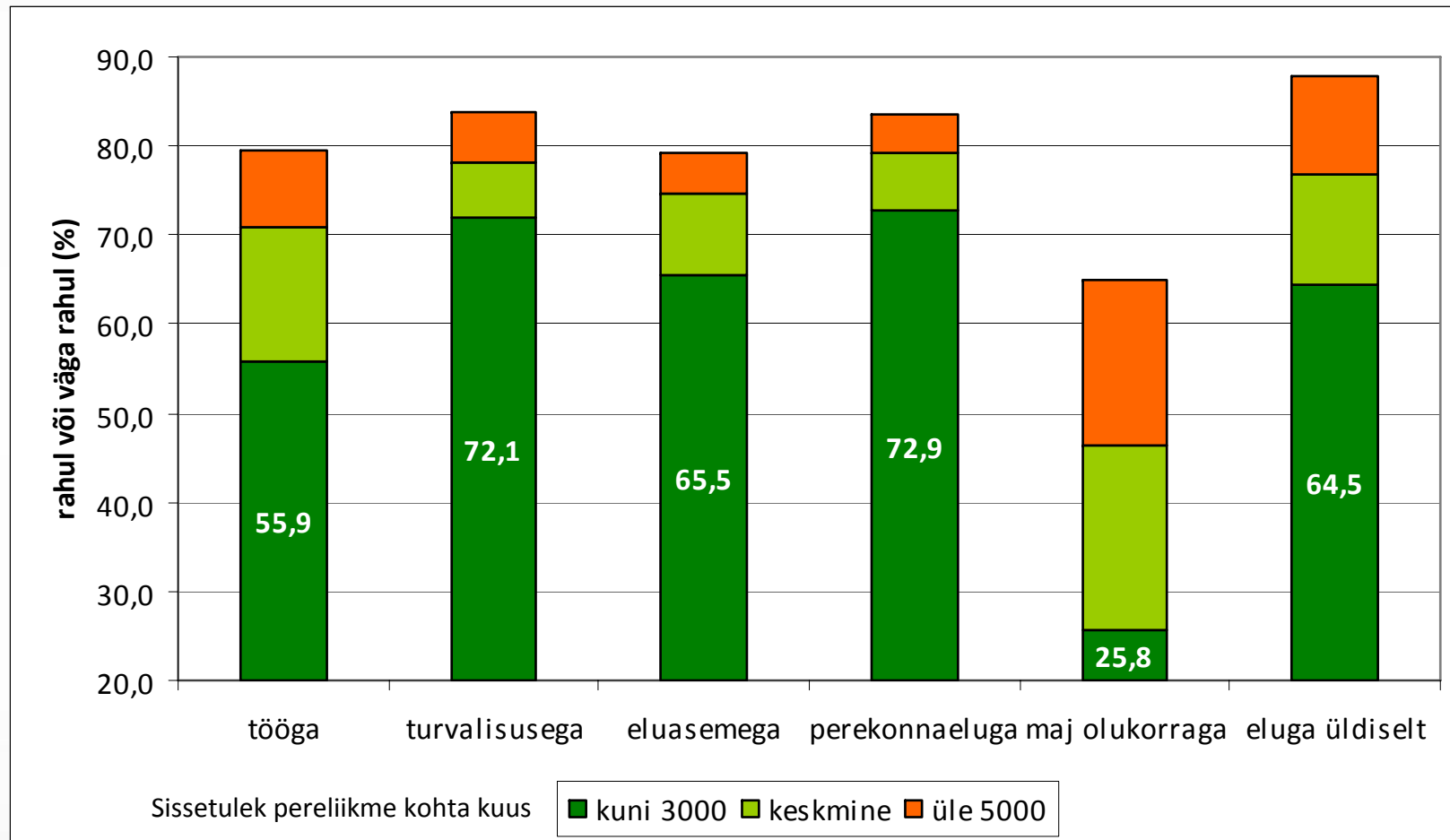


# Rohkem kui poole ajast viimase kahe nädala jooksul olen... (ESS, 2004)



- 1) ...olnud rõõmsameelne ja heatujuline;    2) ... olnud rahulik ja lõõgastunud;  
3) ... olnud aktiivne ja täis energiat;    4) ... ärganud värsket ja puhanuna;  
5) ... kogunud, et igapäevaelu on olnud täis mulle huvipakkuvaid asju.

# Vaesus suurendab rahulolematust



Integratsiooni monitooring 2008

# Vaesus ja lapsed

- Laste ilmajäetus:
  - ❖ Loobumine vähemolulisest (maiustused, mitmesugused “asjad”, meelelahutus, jms)
  - ❖ Loobumine (tasulisest) huviharidusest
  - ❖ Loobumine Internetist/ kaabeltelevisioonist, jms
  - ❖ Õppevahendite ostmise piiramine
- Haridusvõimaluste kahanemine
- Peresuhete ja kodu atmosfääri halvenemine
- Koolikohustuse eiramine
- Alaealiste õigusrikkumiste kasv
- Väärkohtlemine (kodus, koolis)

# Vaesus ja võõrdumine ühiskonnast

Väide:	Sissetulek leibkonnaliikme kohta kuus (krooni)		
	kuni 3000	Eesti keskmine	üle 5000
Ma vaatan lootustega tulevikku	73,2	77,7	86,4
Minu poolt tehtavat tunnustatakse	67,7	74,9	85,7
Ma suudan oma huve kaitsta	64,3	72,9	85,2
Inimesed ei vaata mulle minu madala sissetuleku või töö tõttu „ülevalt alla“	78,8	81,1	93,2
Mulle ei tundu, et olen „rongist maha jäänud“	64,7	75,8	87,9
Mul on võimalus mõjutada ühiskonda	33,7	35,0	42,6

Integratsiooni monitooring 2008

# Vaesuse hind

## Otsesed kulud:

- Kindlustamata isikute tervishoiukulud
- Kodutute varjupaigad/ sotsiaalkorterid,
- Toetused ja teenused vaestele
- Kuritegevuse otseste tagajärgede likvideerimine

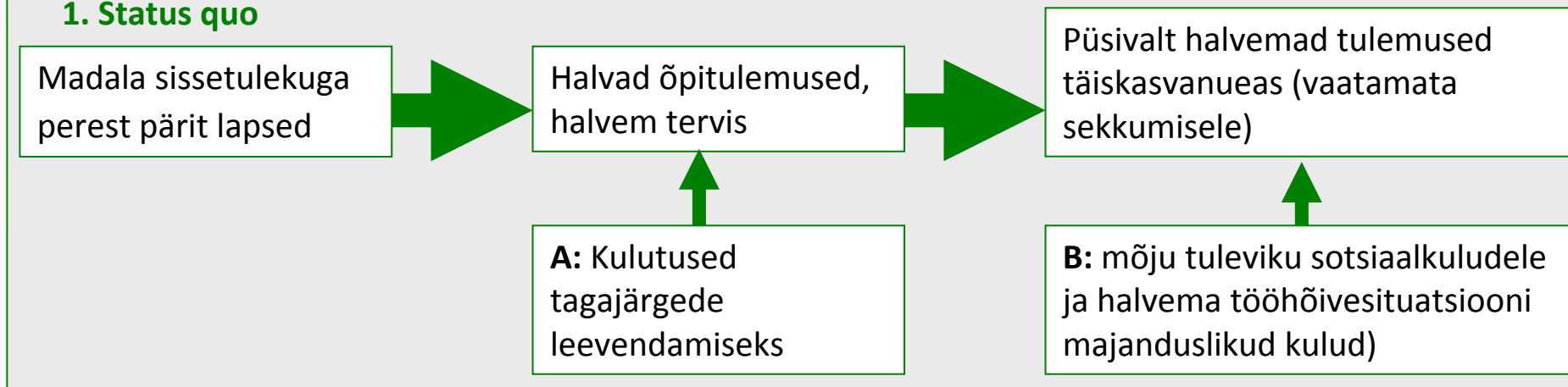
## Kaudsed kulud:

- Õiguskorra tagamise lisakulud
- Väiksemad maksulaekumised
- Mittetöötamisest tulenev inimkapitali kaotus
- Madalamast haridusest tulenev inimeste väiksem panus ühiskonna arengusse

USA uurimuse kohaselt on laste vaesuse maksumus riigi jaoks minimaalselt 4% SKT-st (sh vaesest perest päritud laste väiksem tootlikkus ja ühiskonna panus 1,3%, kuritegevuse kõrgem hind 1,3%, tervishoiukulude kasv ja halvem tervis 1,2% SKT-st)

# Vaesuse leevendamise lühi- ja pikaajalised kulud (laste vaesuse näitel)

## 1. Status quo



## 2. Laste vaesust vähendavate meetmete rakendamise korral



# Euroopa riikide paiknemine individuaalse ja ühiskonna elukvaliteedi alusel, 2006

