

Vaesuse suundumused Eestis ja Euroopas

Andres Võrk

Tartu 20.01.2009

Mis on vaesus?

- **Vaesus on nälg**
- **Vaesus on puhta joogivee puudus**
- **Vaesus on eluaseme puudus**
- **Vaesus on haige olemine ja võimaluse puudus arsti juurde minna**
- **Vaesus on võimaluse puudus kooli minna**
- **Vaesus on tööta olek**
- **Vaesus on hirm tuleviku ees**
- **Vaesus on võimaluste ja vabaduse puudus**

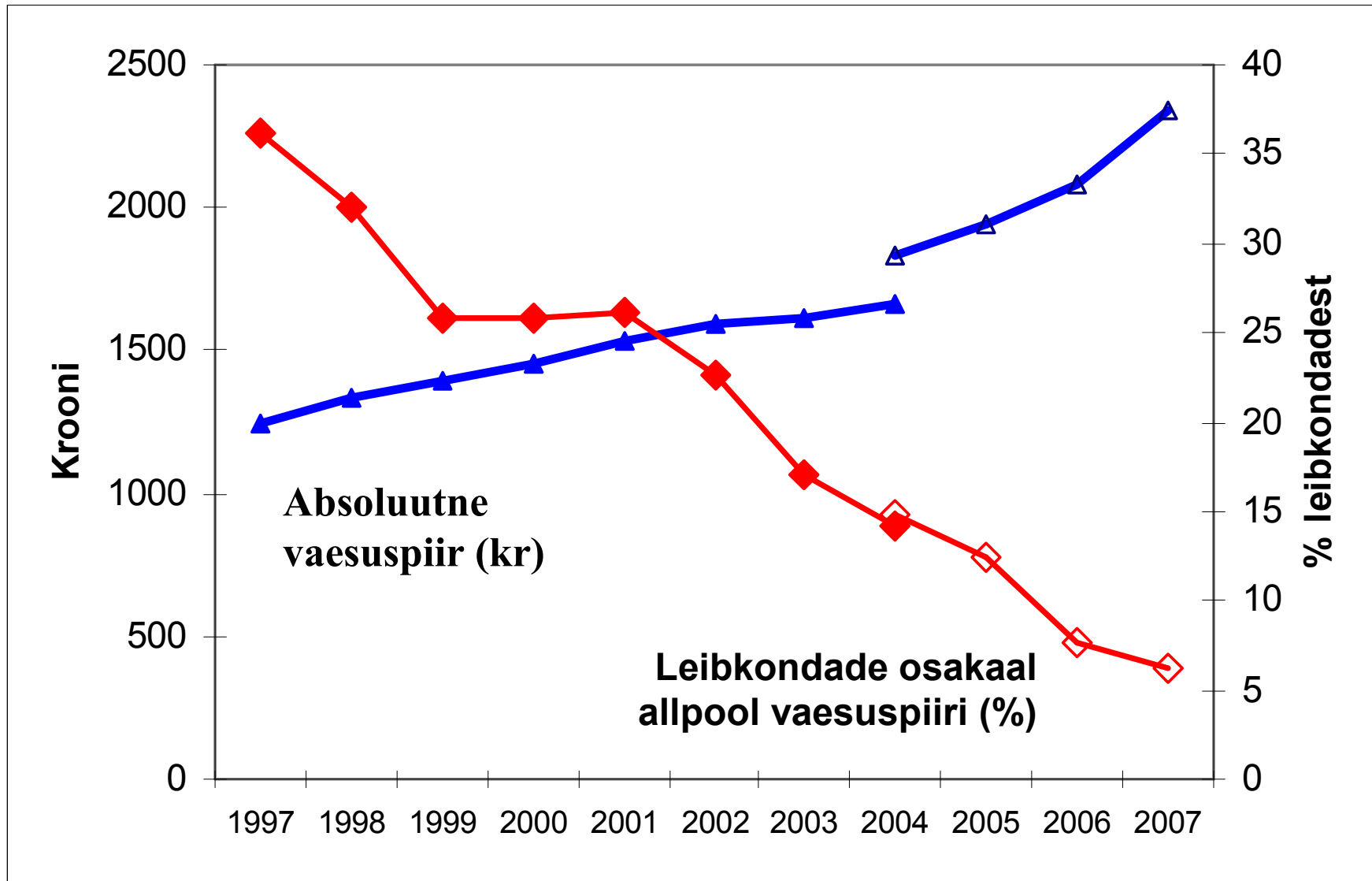
Vaesuse empiiriline mõõtmine

- **Rahalised mõõdikud**
 - **Materiaalsete ressursside mõõtmine**
 - Sissetulek/tarbimine, säästud, ...
- **Mitterahalised mõõdikud**
 - **Sotsiaalse tõrjutuse ja võimaluste puudumise mõõtmine**
 - Juurdepääs tervishoiule, haridusele, sotsiaalsetele võrgustikele, ...
 - **Oluline mõõta seda, mida inimesed saavad teha (mitte seda, mida nad tegelikult teevad)**

Materiaalse vaesuse tüübid

- **sissetulekute või kulutuste vaesus**
 - Sissetulek õigustatud miinimumsissetulekust lähtuvalt
 - Arengumaades enamasti tarbimiskulutused
- **objektiivne või subjektiivne vaesus**
- **isiku- või leibkonna vaesus**
- **absoluutne või suhteline vaesus**
- **lühiajaline või pikaajaline vaesus**

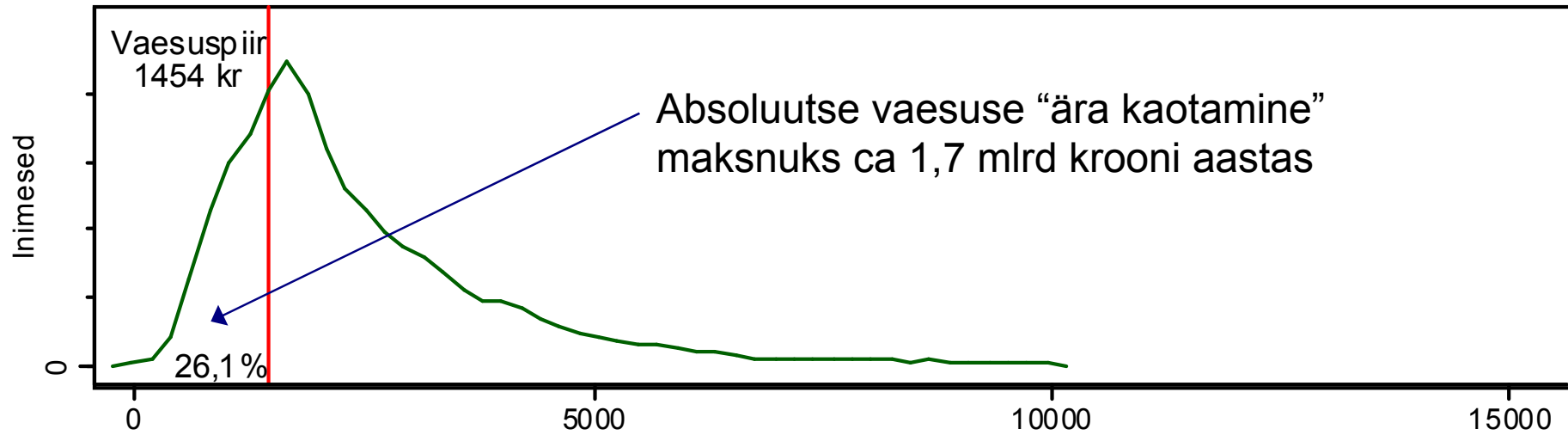
Absoluutne vaesus vähenenud



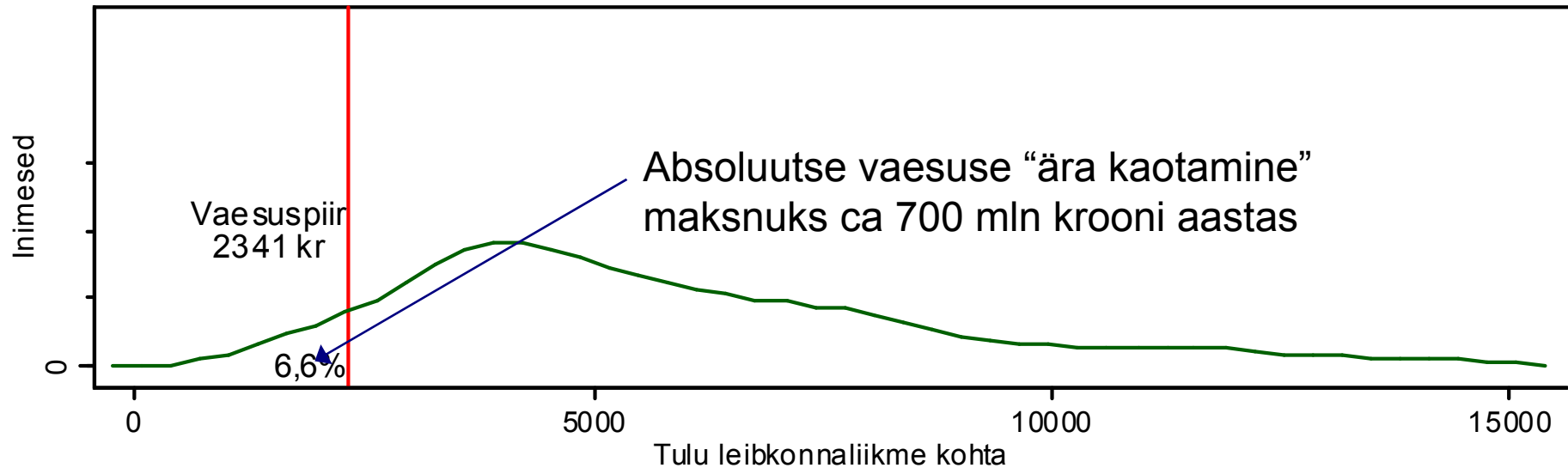
Allikas: ESA.. Märkus: 2004. aastal oli metoodika muutus, esitatud on nii vana kui uue metoodikaga leitud aegread

Absoluutne vaesus

2000



2007



Allikas: PRAXISE arvutused Leibkonna eelarve uuringu andmete põhjal, ALAN mudel, OECD ekv.kaalud
Märkus: Erinevad ESA numbritest teistsuguse metoodika tõttu

Absoluutse vaesuse vähenemise taga on keskmise sissetuleku kasv

	2000	2007	Muutus	Kasvu-komponent	Ebavõrdsuse komponent
Vaeste osakaal (%)	26,1	6,6	-19,5	-37,0	17,5
Vaesuslõhe (% vaesuspiirist inimese kohta)	8,3	1,9	-6,4	-11,5	5,1

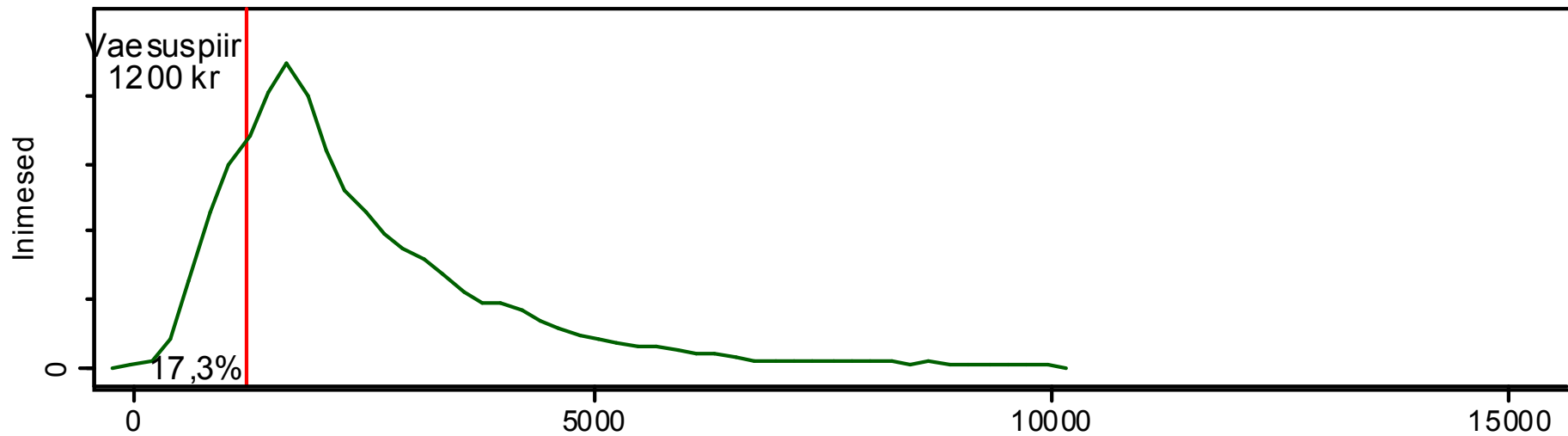
Datt-Ravallioni dekomponeerimine

Allikas: PRAXISE arvutused Leibkonna eelarve uuringu andmete ja ALAN mikrosimulatsioonimudeli põhjal.

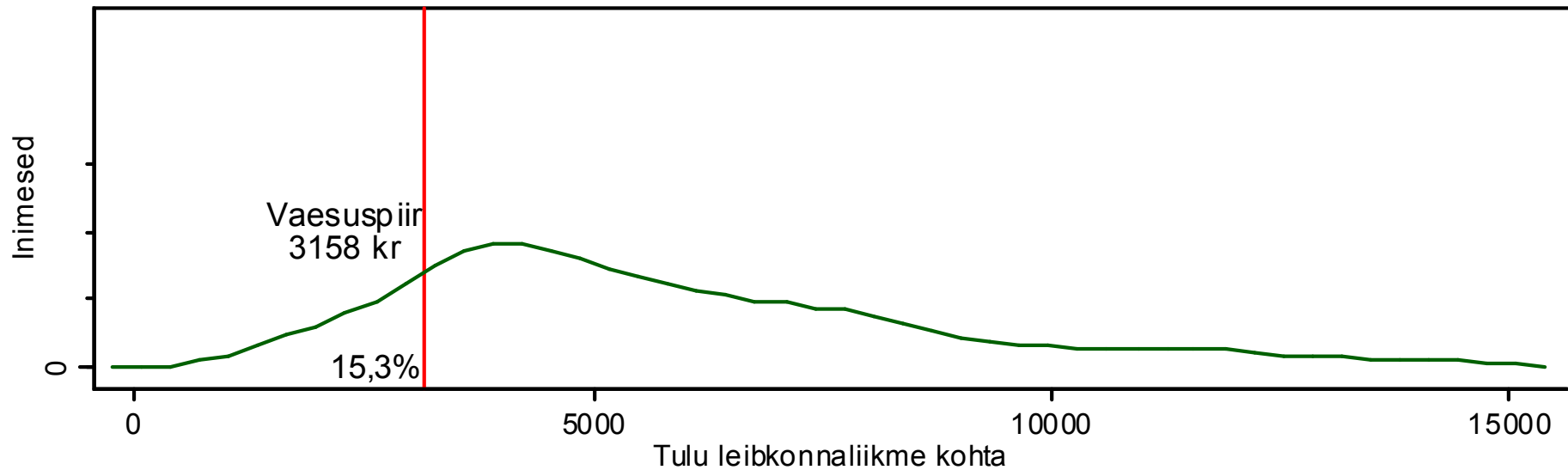
Märkus: Erinevad ESA numbritest natuke teistsuguse metoodika tõttu

Suhteline vaesus

2000

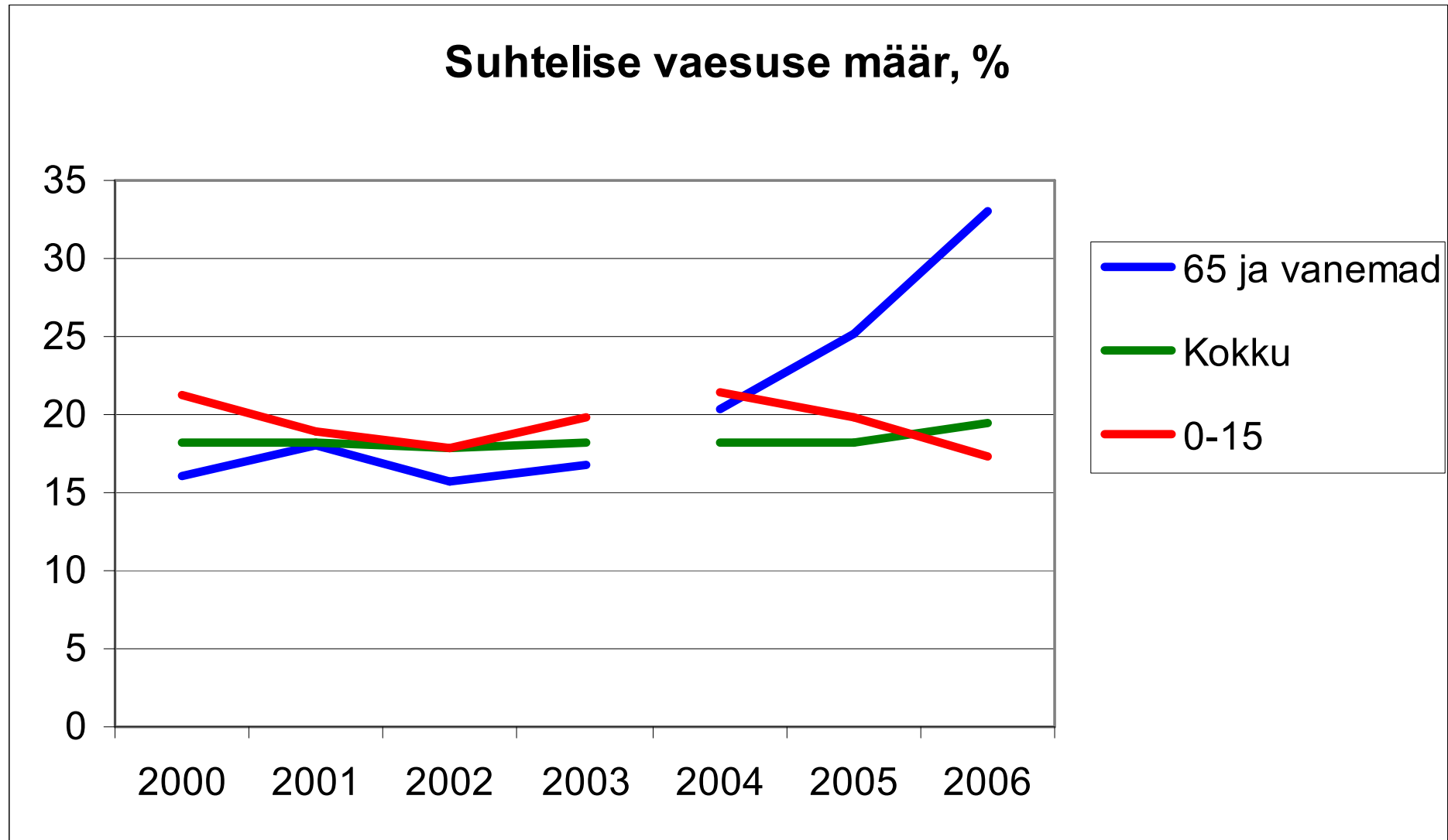


2007



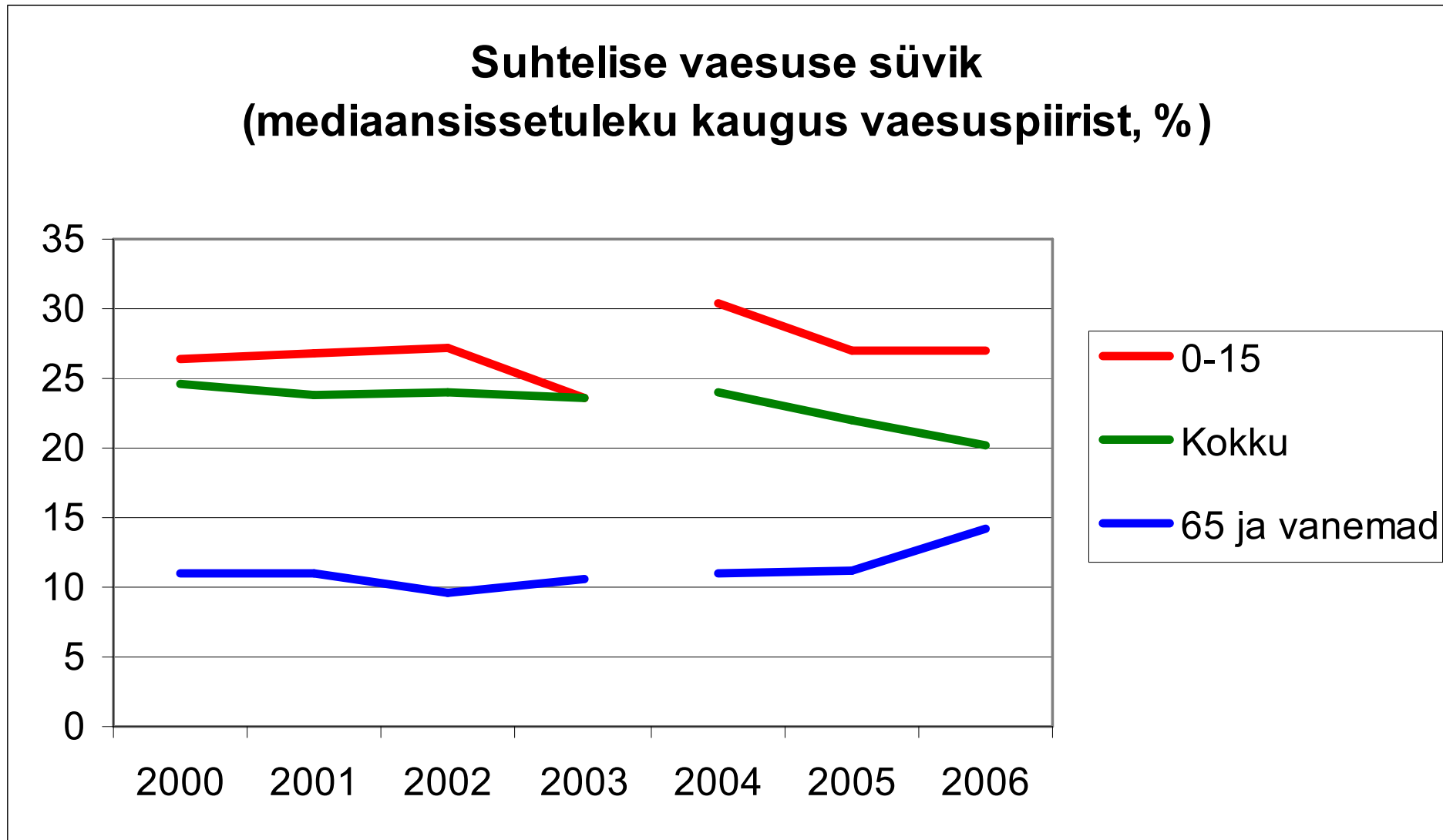
Allikas: PRAXISE arvutused Leibkonna eelarve uuringu andmete põhjal, ALAN mudel, OECD ekv.kaalud (1:0.7:0.5), 60% mediaanist . Märkus: Täpsed vaesuspiirid ja osakaalud erinevad ESA numbritest natuke teistsuguse metoodika tõtt.

Eakad liikunud sissetulekujaotuse alumise osa suunas ...



Allikas: ESA andmebaas. Märkus: 2004 toimus meetodika muutus.

... kuid siiski põhjast veel kaugel

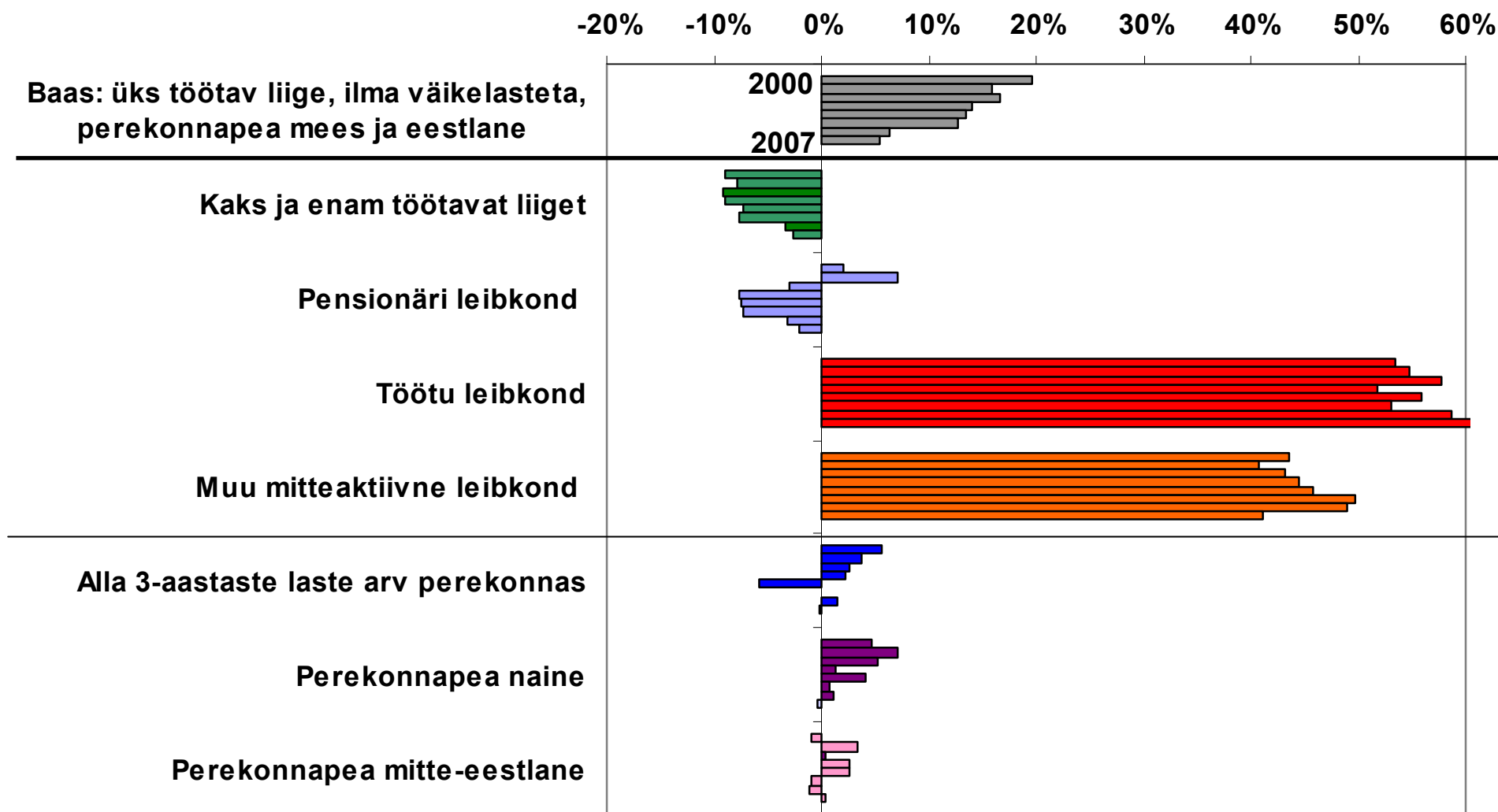


Allikas: ESA andmebaas. Märkus: 2004 toimus metoodika muutus.

Seos vaesuse ja ebavõrdsuse vahel

- Sissetulekute kasvades absoluutne vaesus väheneb, kuid suhteline vaesus ei vähene
- Ebavõrdsuse kasv toob kaasa ka suhtelise vaesuse kasvu
- Kui ebavõrdsus kahaneb, siis ka suhteliselt vaeste inimeste hulk väheneb

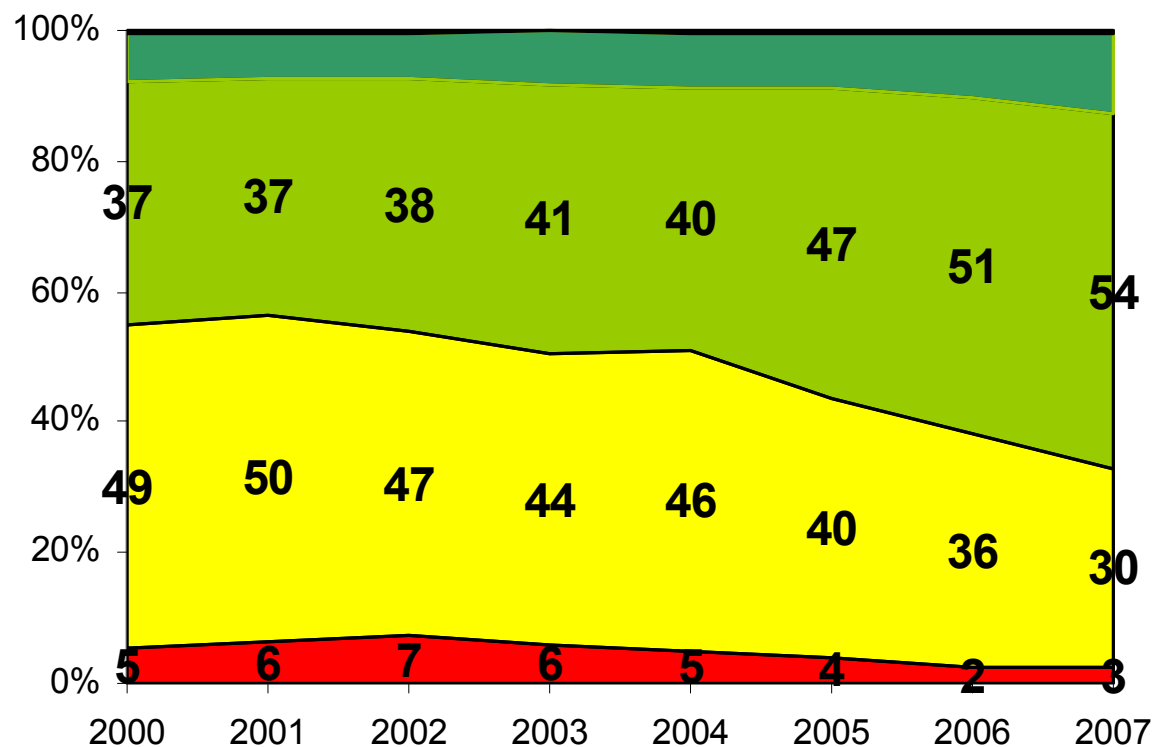
Absoluutse vaesuse riski mõjutavad tegurid (osamõjud)



Allikas: PRAXISe arvutused Leibkonna eelarve uuringu andmete põhjal, kordajad lineaarsest tõenäosusmudelist

Vaesus alanes ka leibkondade enda subjektiivse hinnangu järgi

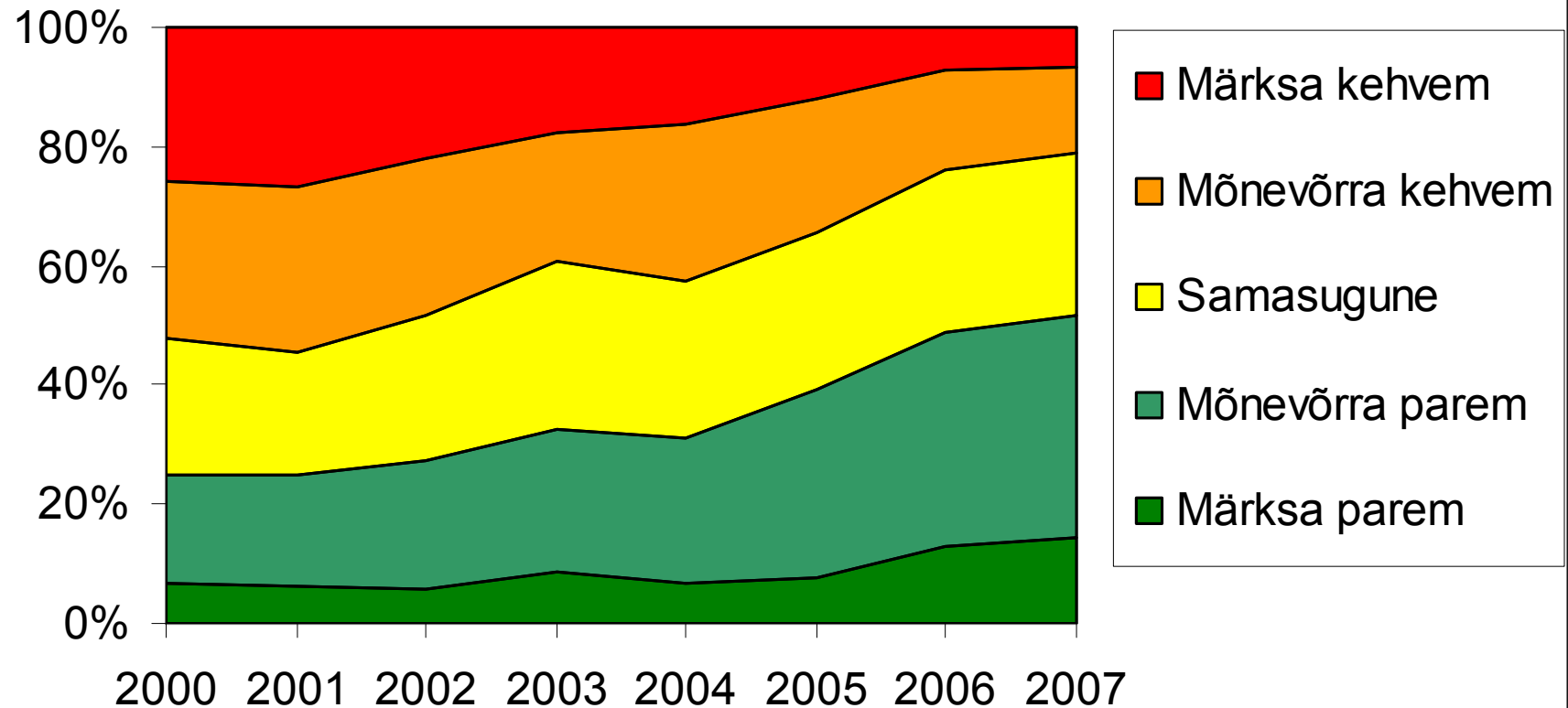
Leibkondade hinnang majanduslikule toimetulekule



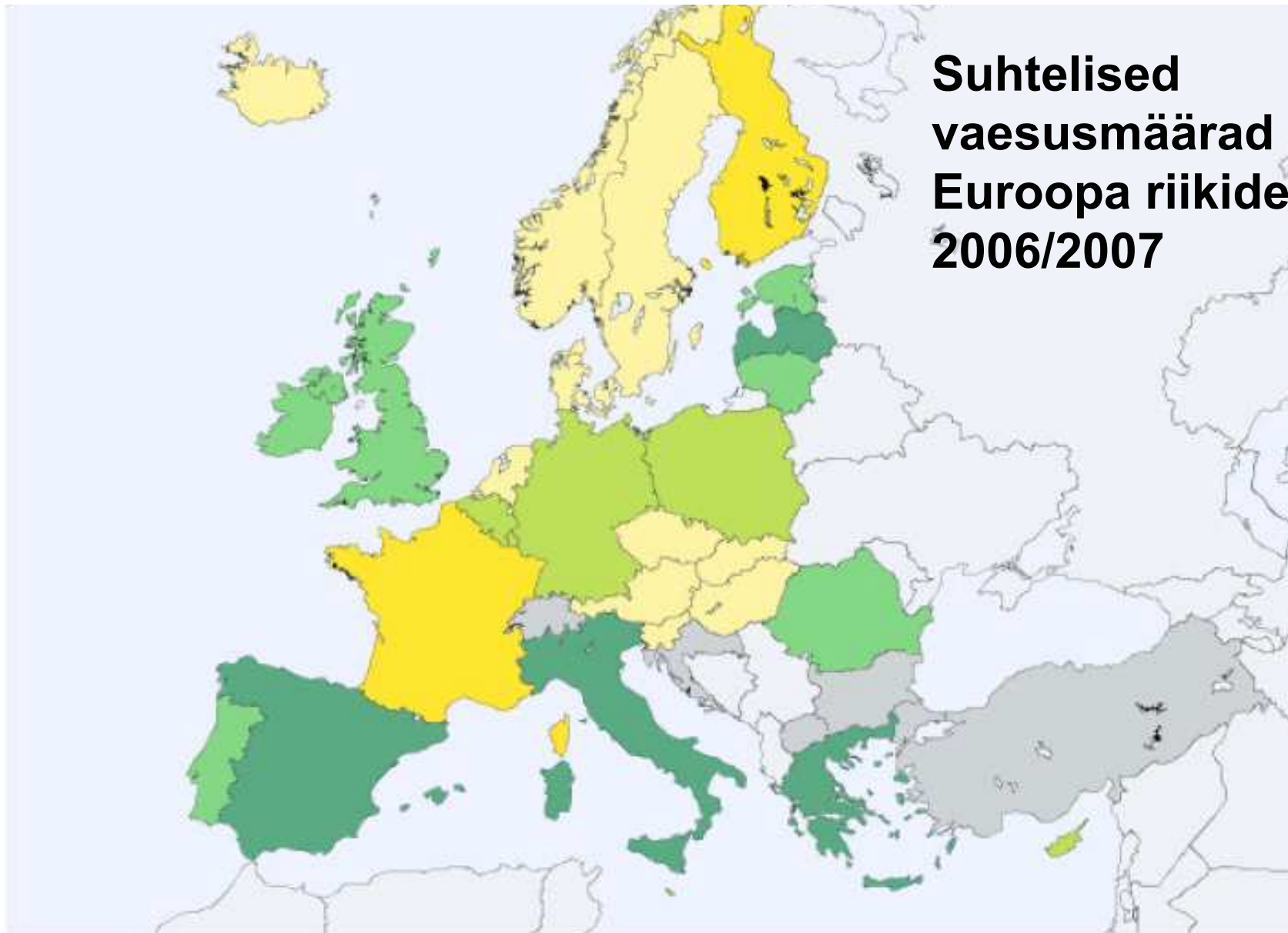
- Saame enesele lubada kõike normaalseks, luksuseta eluks vajalikku.
- Tuleme üldiselt toime. Saame endale aeg-ajalt lubada ka muud peale hädavajaliku.
- Tuleme küll ots-otsaga kokku, kuid raha jätkub ainult kõige hädavajalikuma jaoks.
- Väga raskes seisundis, ei jätku raha isegi hädavajaliku toidu jaoks

Leibkondade rahulolu paranenud

Leibkondade hinnang majanduslikule olukorrale antud aastal võrreldes 5 aasta taguse perioodiga



Suhtelised vaesusmäärad Euroopa riikides 2006/2007



Legend (Data 2007)

10.0 - 12.0

12.0 - 13.0

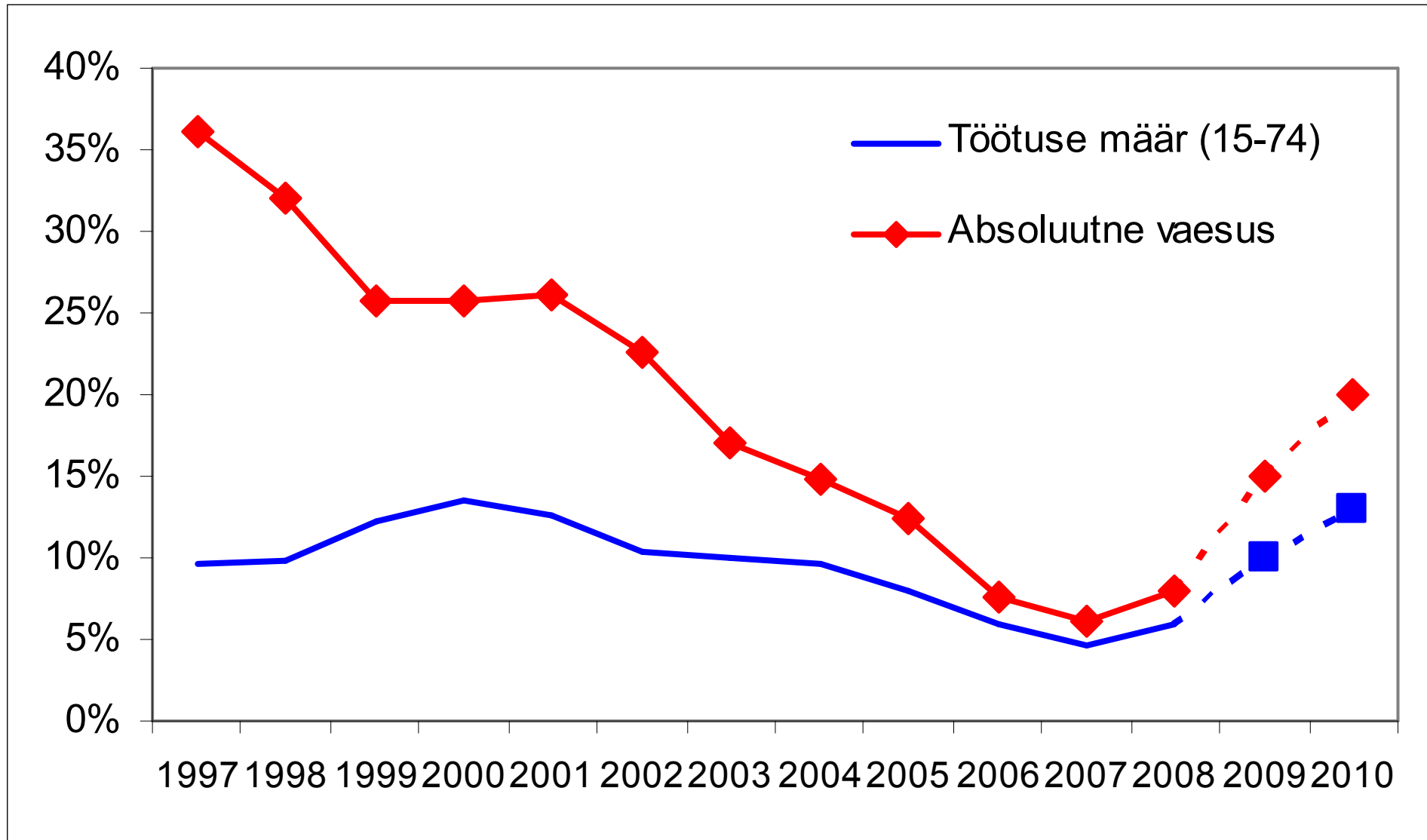
13.0 - 17.0

17.0 - 19.0

19.0 - 21.0

N/A

2010 on vaesuse ja sotsiaalse tõrjutuse aasta



Allikas: ESA

Kokkuvõtteks

- **Absoluutse vaesus on vähenenud. Vähenemise taga on kiire keskmise sissetuleku kasv**
- **Leibkondade heaolu on kasvanud ka leibkondade endi arvates**
- **Absoluutsed vaesust mõjutab kõige tugevamalt töötus**
- **Suhteline vaesus (sissetulekute ebavõrdsus) ei ole muutunud**
 - **EL25 seas Eestis ebavõrdsus ja seega ka suhteline vaesus suur**