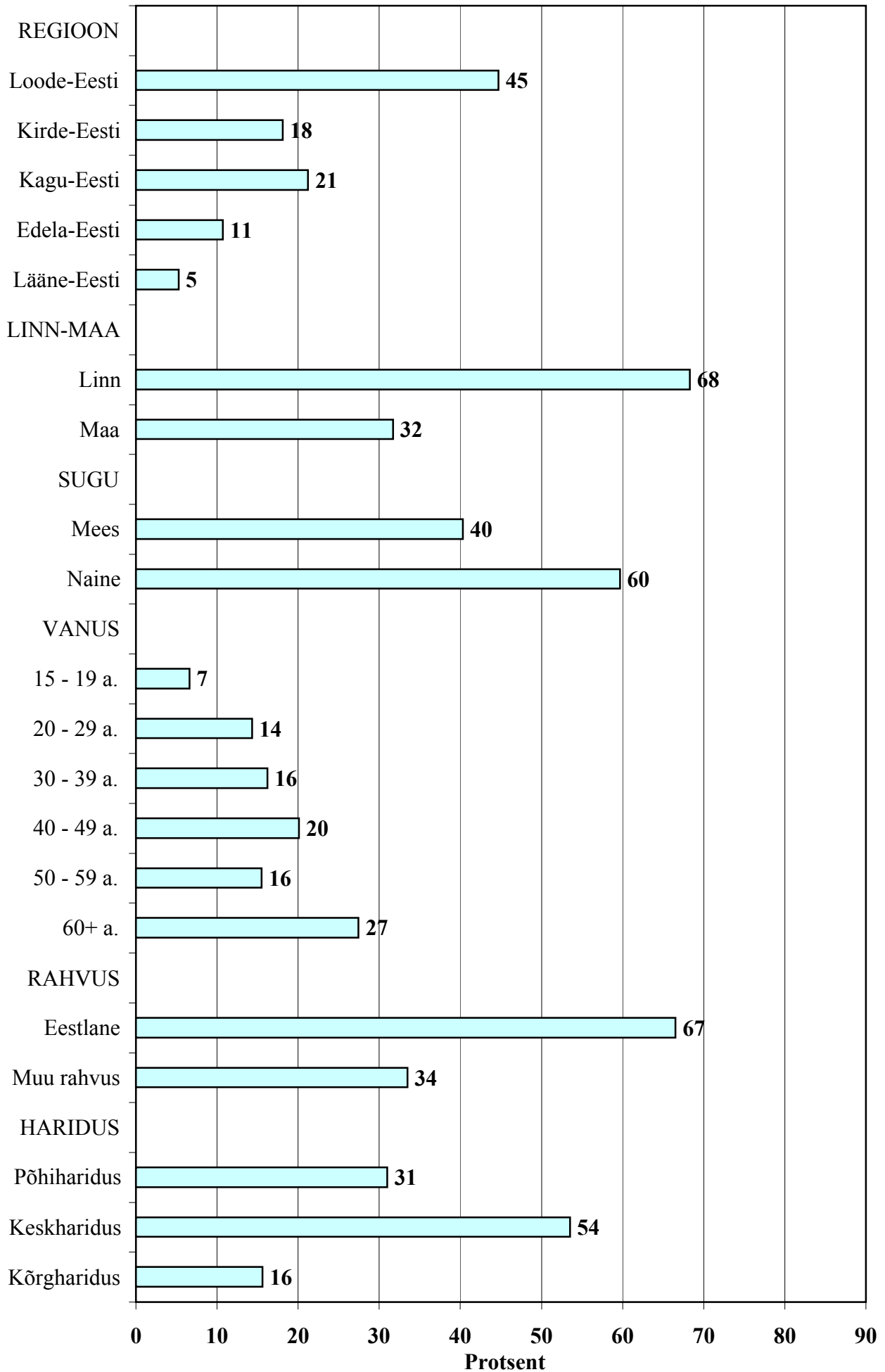
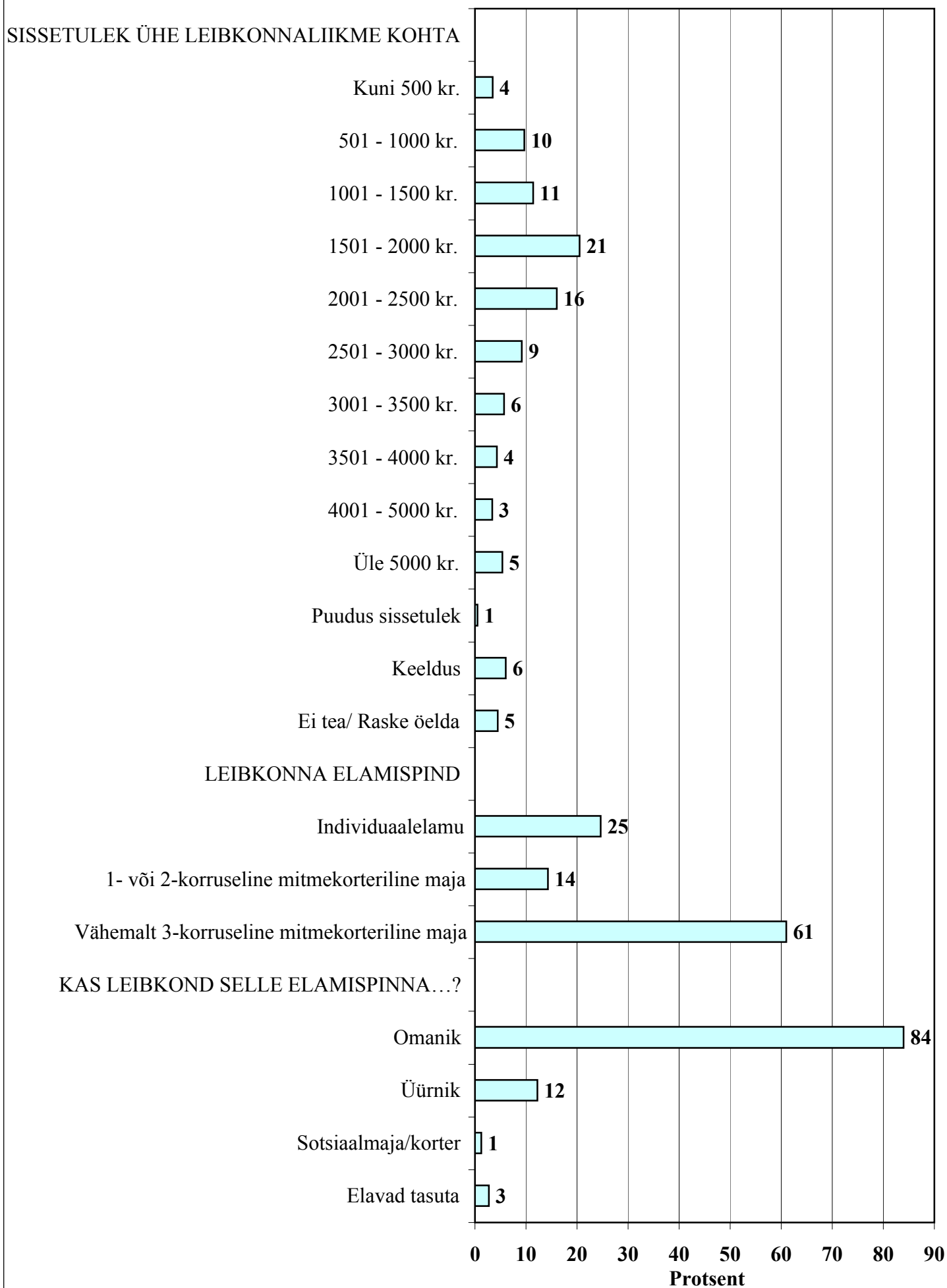


Vastaja portree I. osa

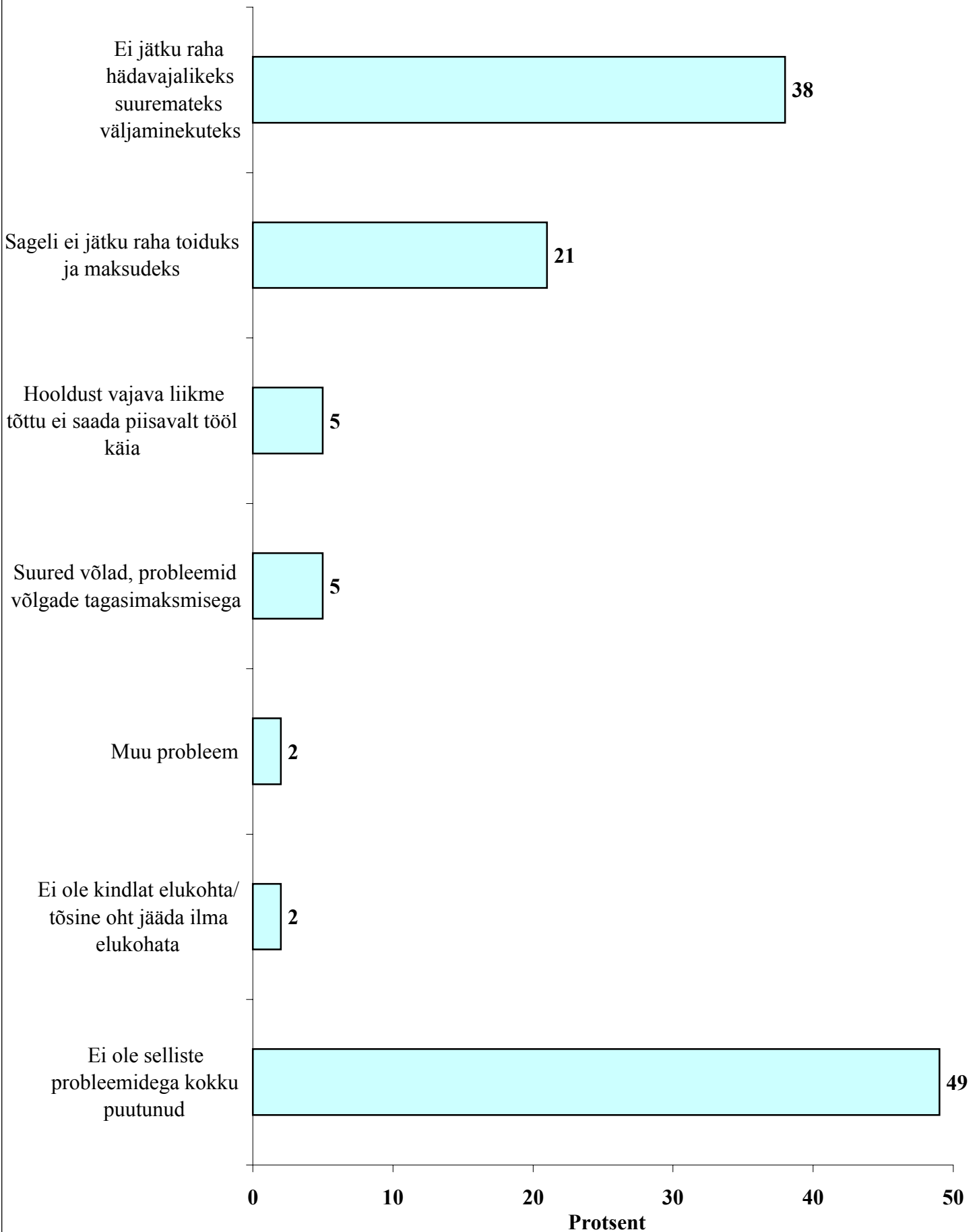


Vastaja portree II. Osa

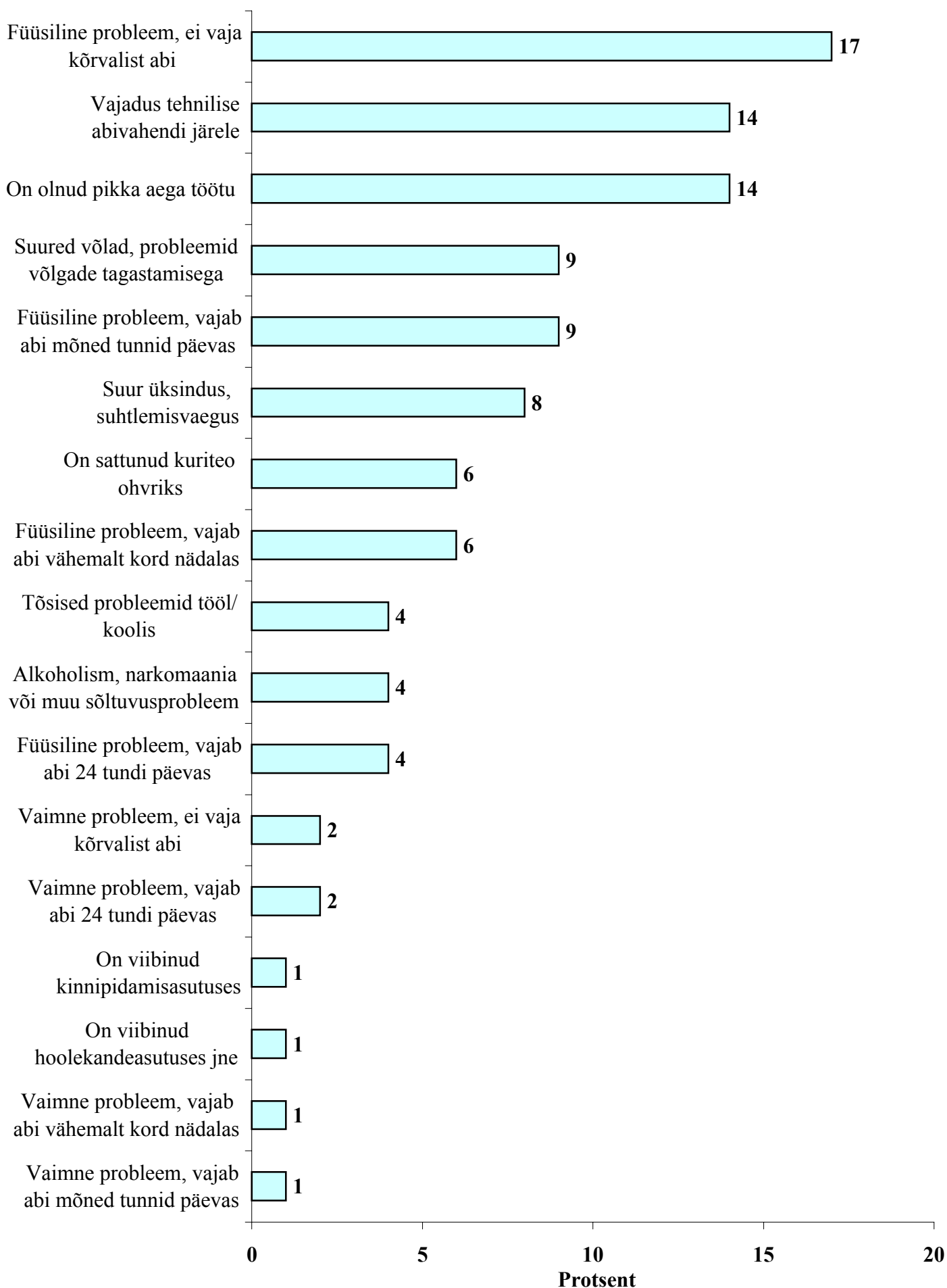
SISSETULEK ÜHE LEIBKONNALIIKME KOHTA



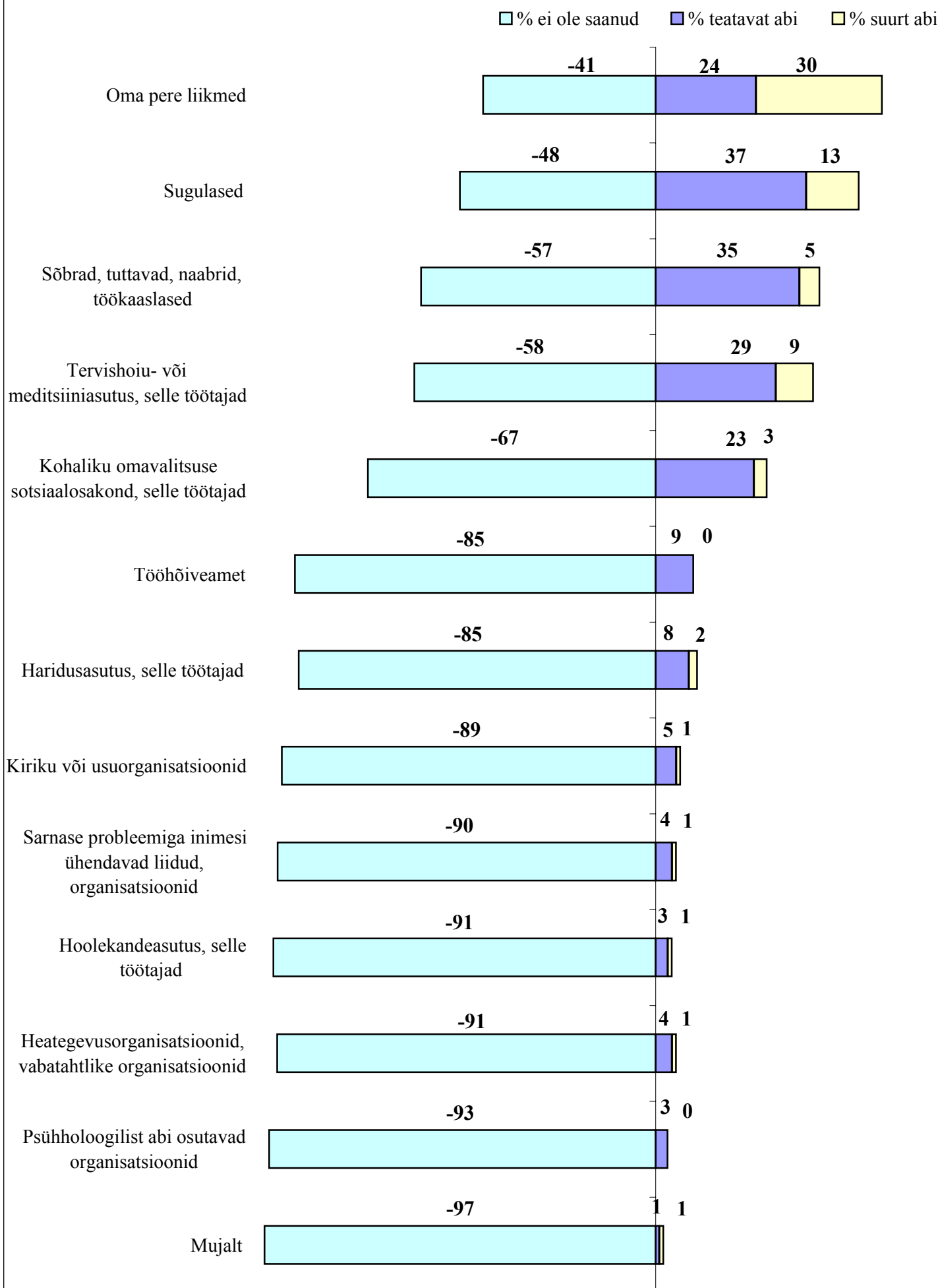
***K1. Milliste probleemidega on leibkond viimase 12 kuu jooksul kokku puutunud?
KÕIK VASTAJAD**



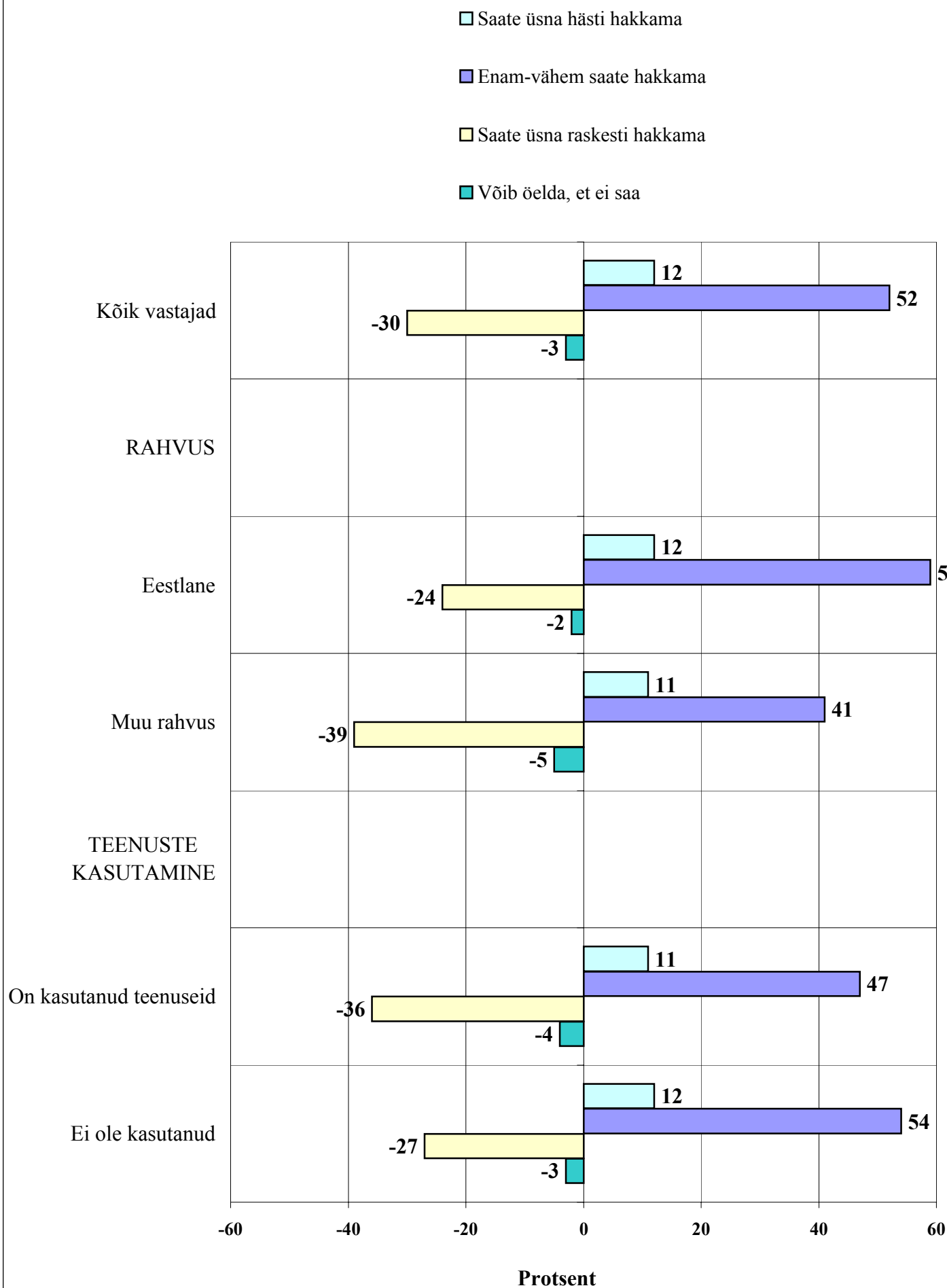
K2. Probleemid, millega vastaja leibkond on viimase 12 kuu jooksul kokku puutunud. KÕIK VASTAJAD



***K3. Organisatsioonid või inimesed, kelle käest on saadud oma probleemidele abi.**

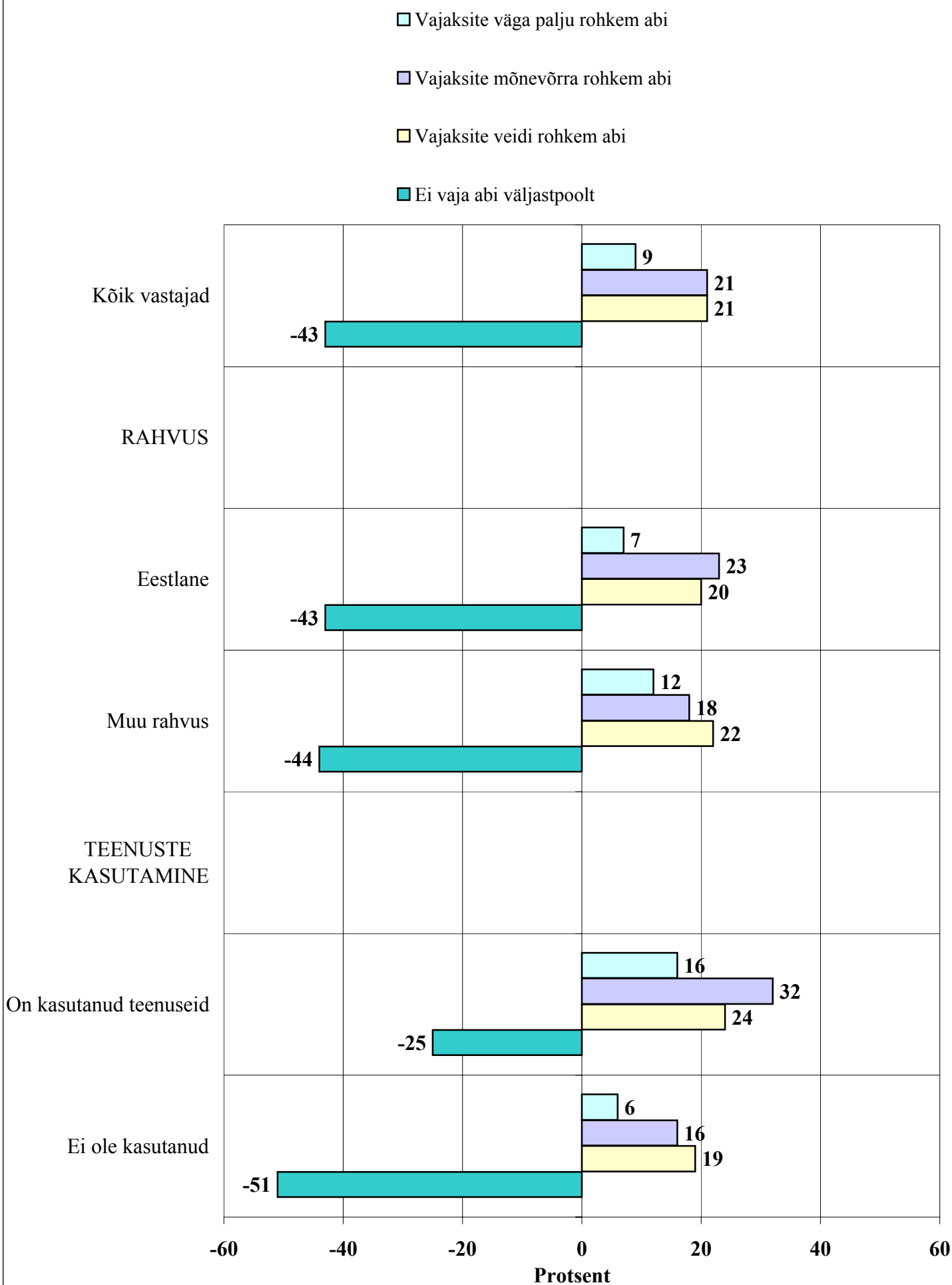


***K4. Kuivõrd hästi Teie leibkond tekkinud probleemidega hakkama saab?**
RAHVUS, TEENUSTE KASUTAMINE



*vastavad need respondendid, kelle leibkonnas on viimase 12 kuu jooksul olnud probleeme
 ©SAAR POLL, SOTSIAALHOOLEKANDE TEENUSTE UURING, MÄRTS 2004

*** K5. Kas Teie leibkond vajaks senisega võrreldes rohkem abi väljastpoolt?**

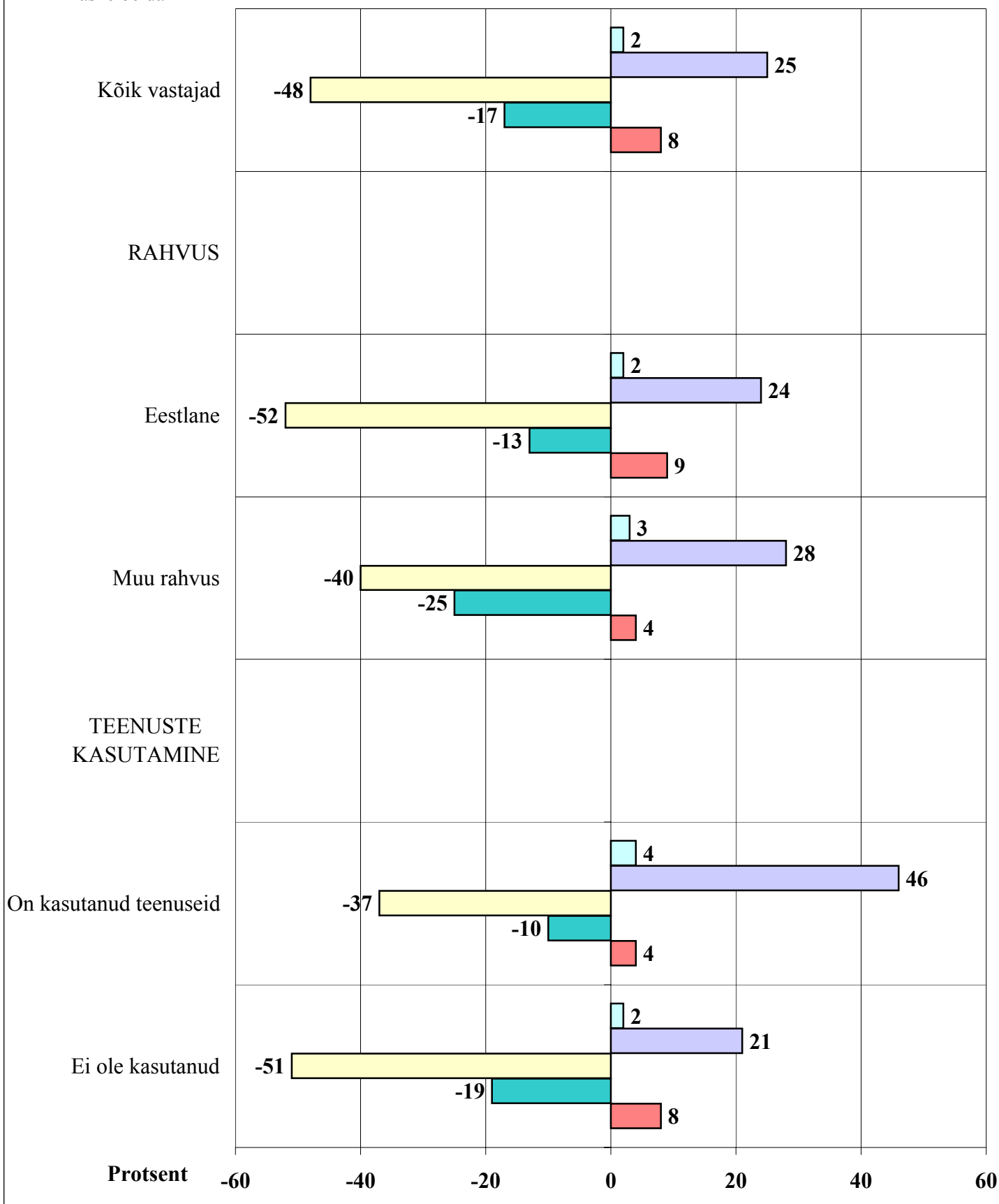


*vastavad need respondendid, kelle leibkonnas on viimase 12 kuu jooksul olnud probleeme
 ©SAAR POLL, SOTSIAALHOOLEKANDE TEENUSTE UURING, MÄRTS 2004

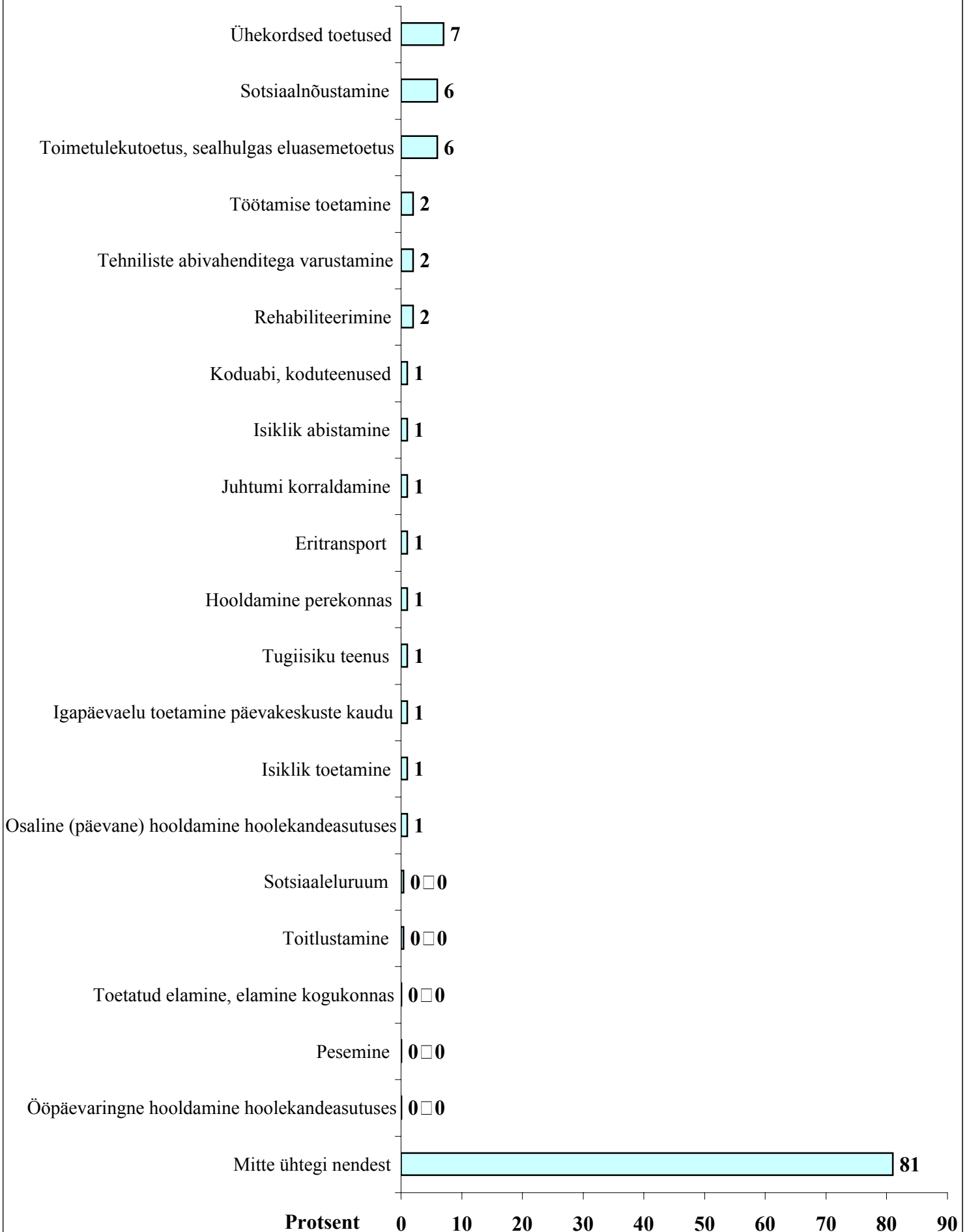
K6. Kuivõrd hästi Te teate, milliseid teenuseid ja millist abi Eesti sotsiaalhoolekandesüsteem inimestele pakub?

KÕIK VASTAJAD, RAHVUS, TEENUSTE KASUTAMINE.

- Väga hästi
- Pigem hästi
- Pigem halvasti
- Väga halvasti
- Raske öelda

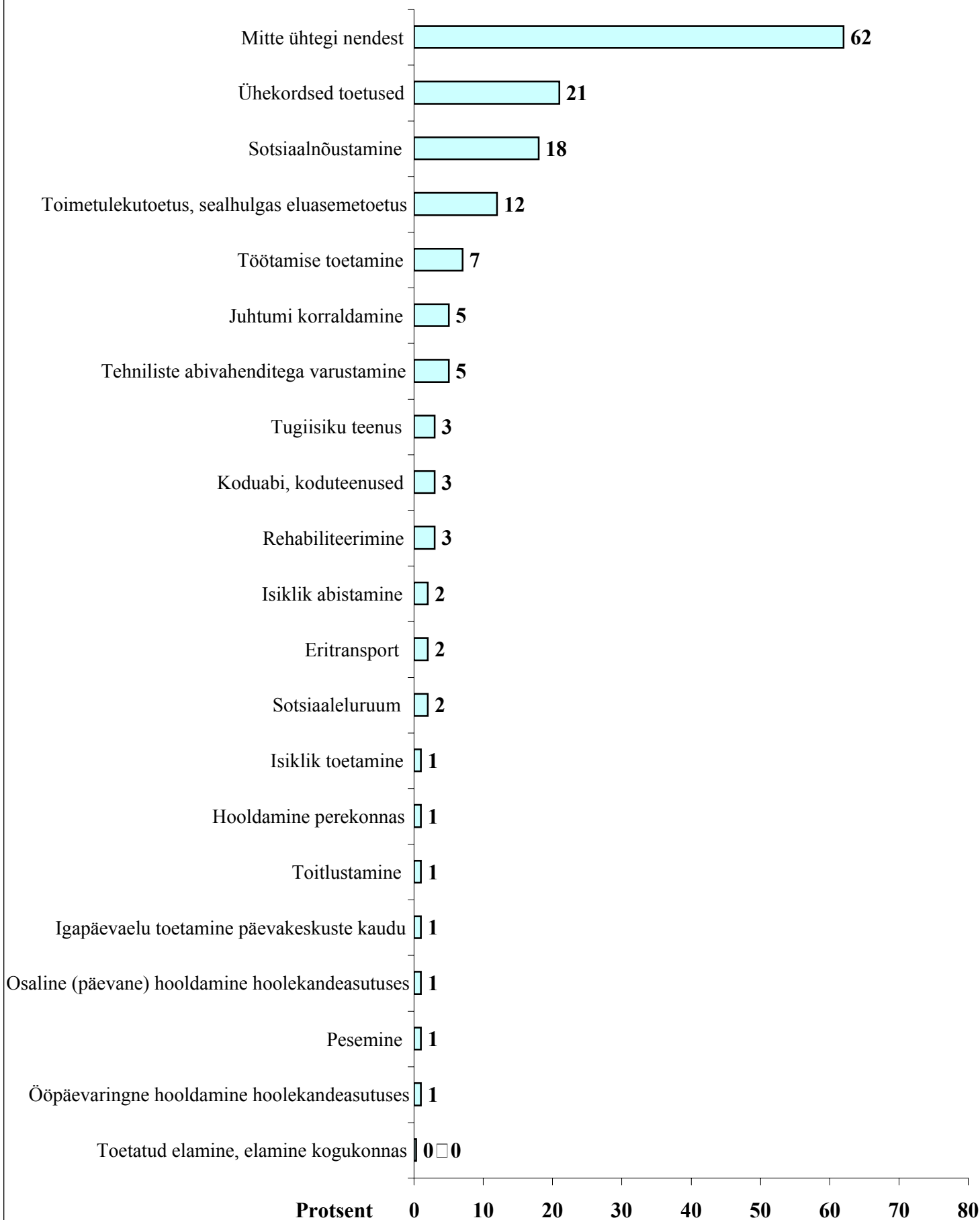


K7. Milliseid järgnevaid hoolekandeteenuseid on Teie leibkond viimase 12 kuu jooksul kasutanud? KÕIK VASTAJAD

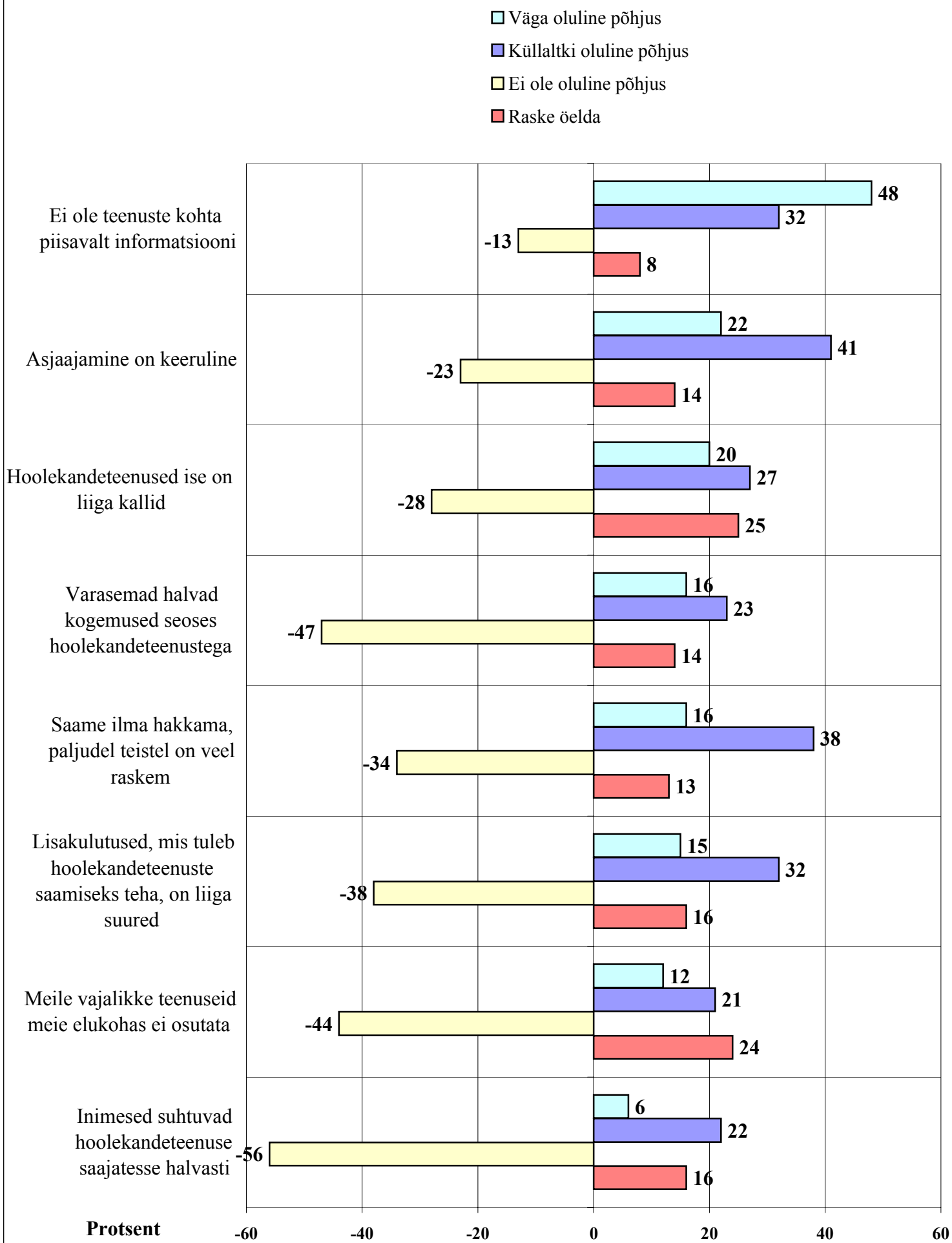


K10. Sotsiaalhoolekande teenuste turuprognos.

(% vastajatest, kes on viimase 12 kuu jooksul kasutanud mingit teenust ning ja/või soovib tulevikus seda teenust kasutada või pole mingit teenust kasutanud, kuid soovib seda tulevikus kasutada)



*** K12. Mis põhjustel ei ole Teie leibkond kasutanud hoolekandeteenuseid?**



*vastavad need, kelle leibkonnas on vajadus hoolekande teenuste järele, mida senini ei ole kasutatud
 ©SAAR POLL, SOTSIAALHOOLEKANDE TEENUSTE UURING, MÄRTS 2004

K14. Kumma seisukohaga Teie rohkem nõustute?

A: parem anda abivajajatele raha, mida nad saavad ise oma äranägemise järgi kasutada

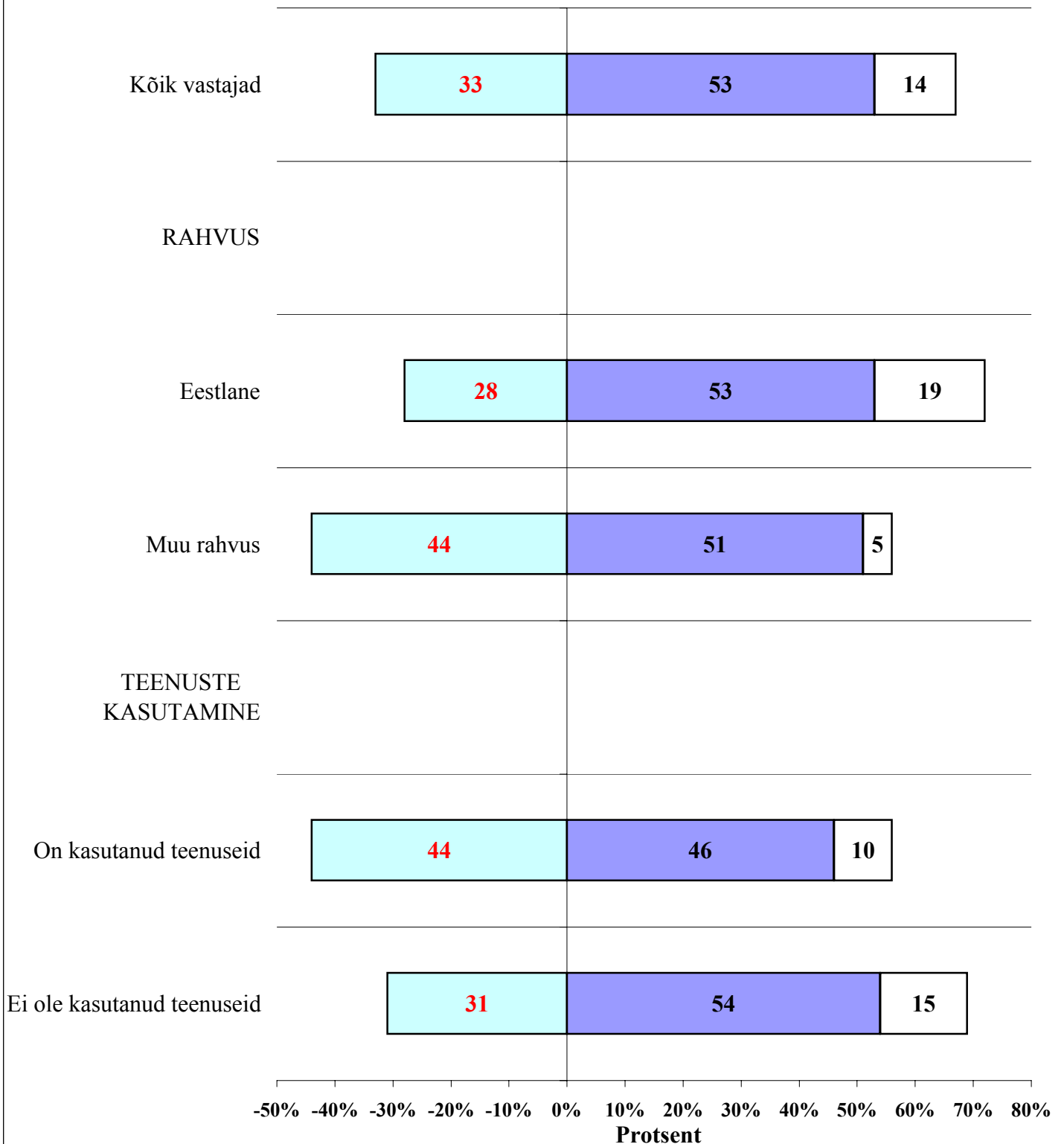
B: raha asemel pakkuda abivajajatele tasuta teenuseid, mida nad kõige enam vajavad

KÕIK VASTAJAD, RAHVUS, TEENUSTE KASUTAJAD

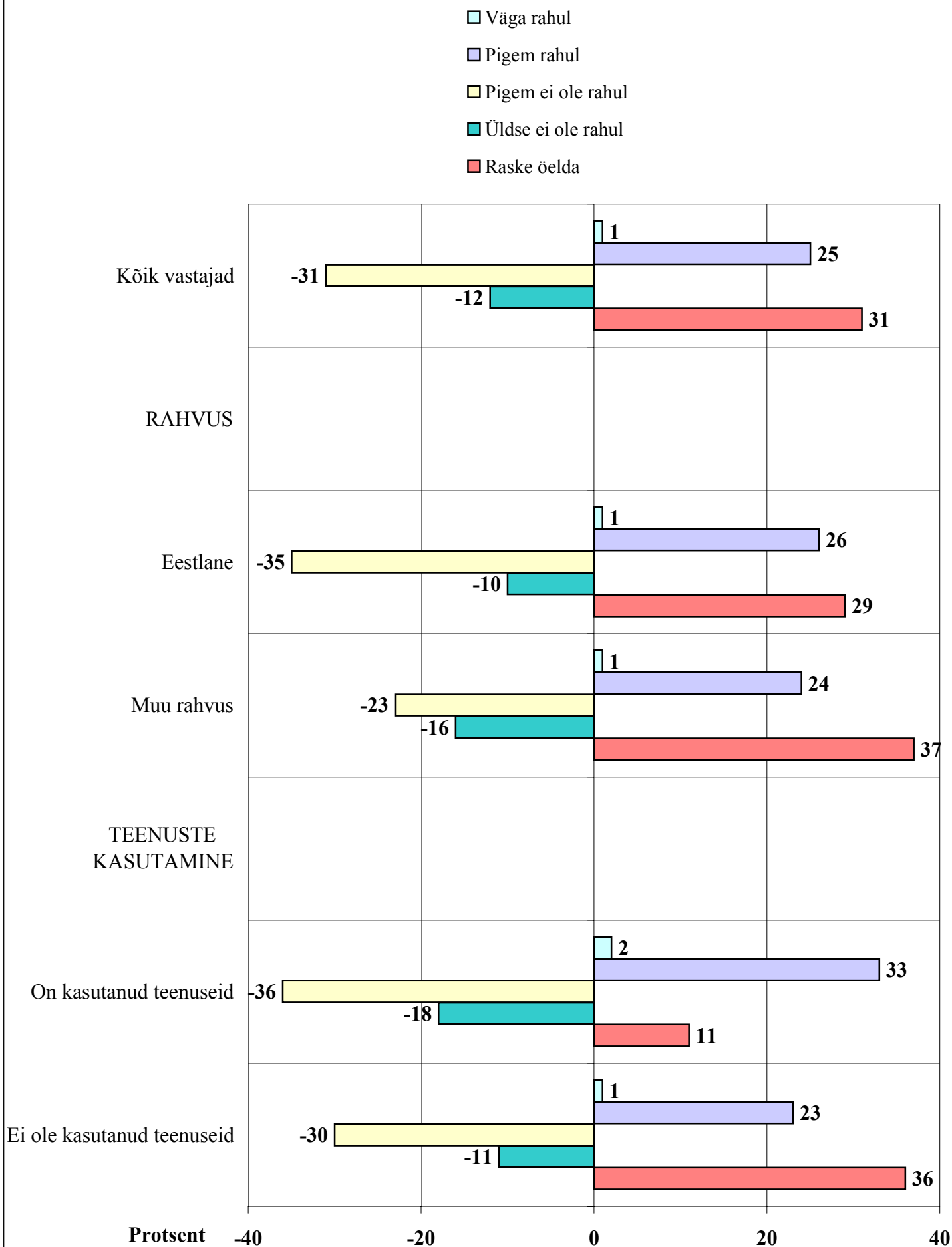
□ A: parem anda abivajajatele raha

□ B: raha asemel pakkuda abivajajatele tasuta teenuseid

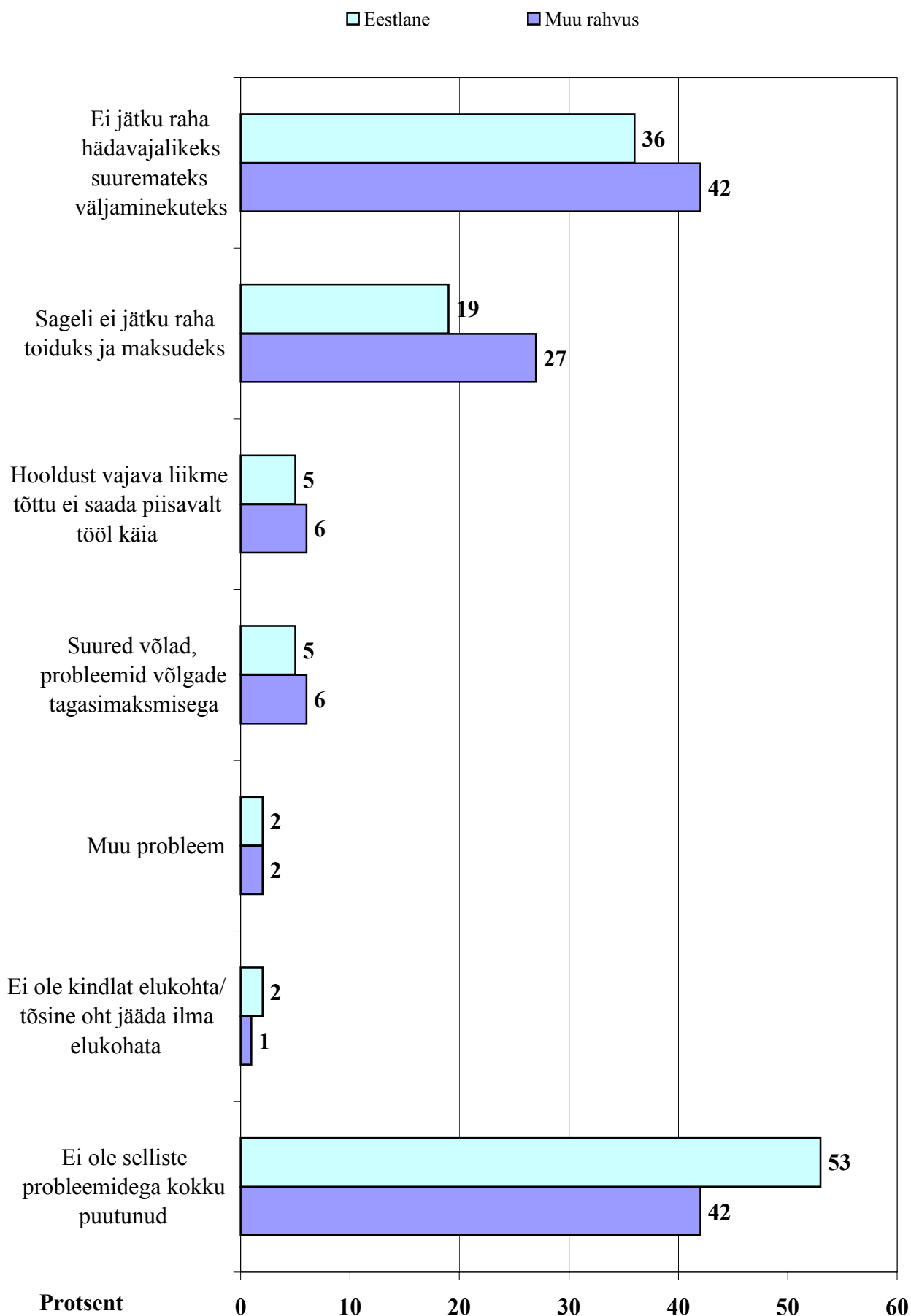
□ Raske öelda



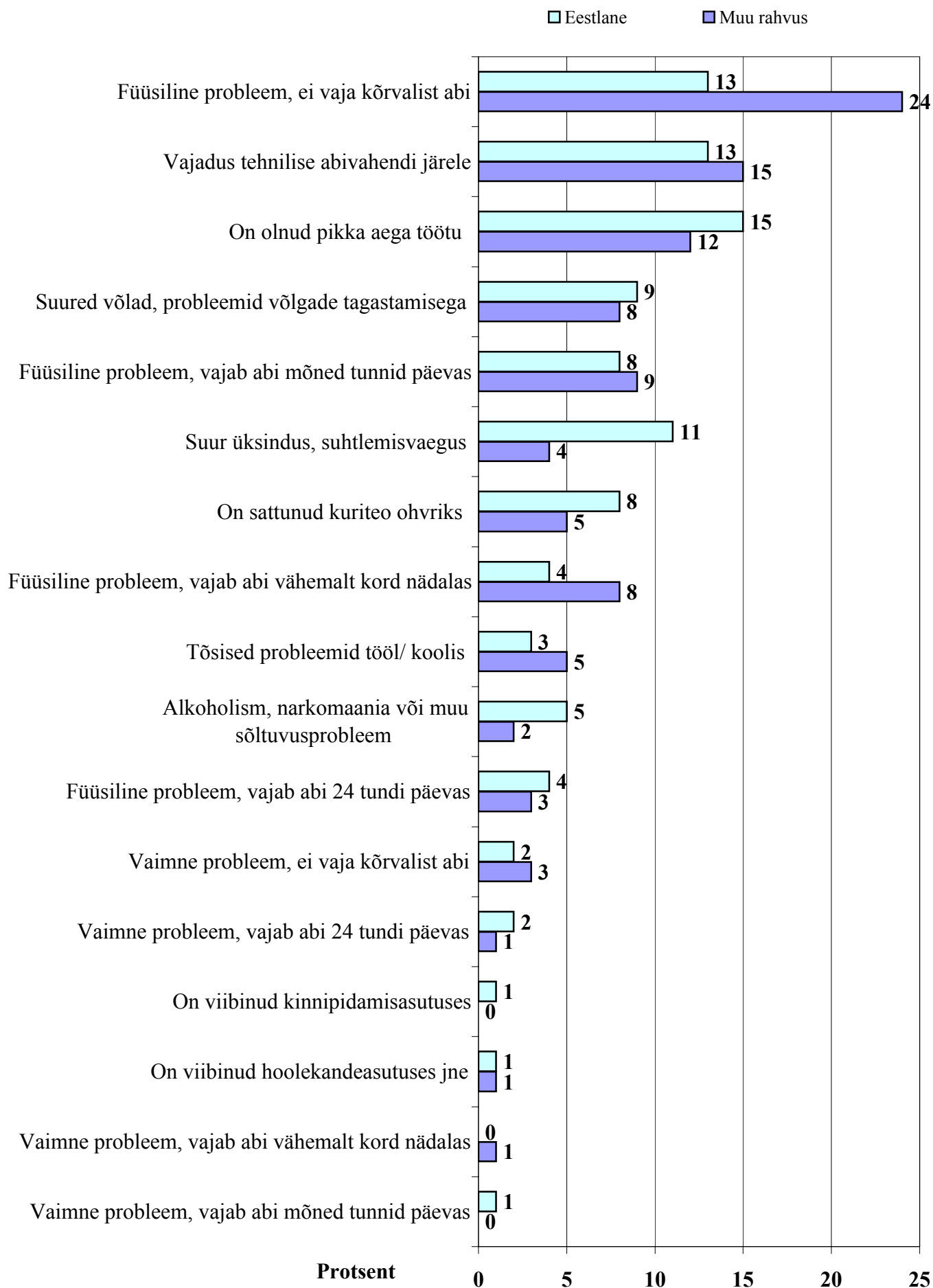
K15. Kuivõrd rahul Te olete sellega, kuidas sotsiaalhoolekanne Eestis töötab?
KÕIK VASTAJAD, RAHVUS, TEENUSTE KASUTAMINE



K1. Milliste probleemidega on leibkond viimase 12 kuu jooksul kokku puutunud?
RAHVUS



***K2. Probleemid, millega vastaja leibkond on viimase 12 kuu jooksul kokku puutunud. RAHVUS**



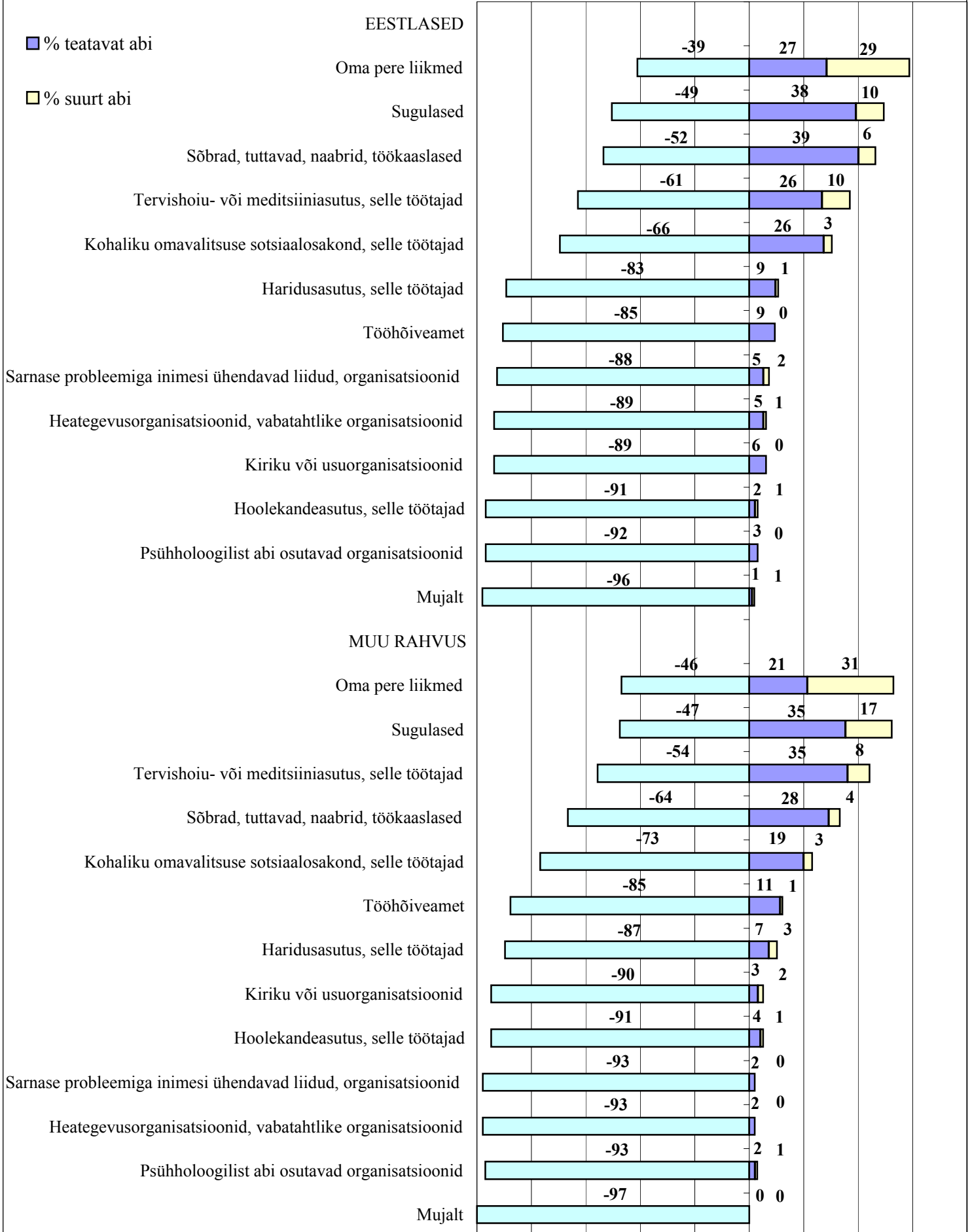
***K3. Organisatsioonid või inimesed, kelle käest on saadud oma probleemidele abi.**

RAHVUS

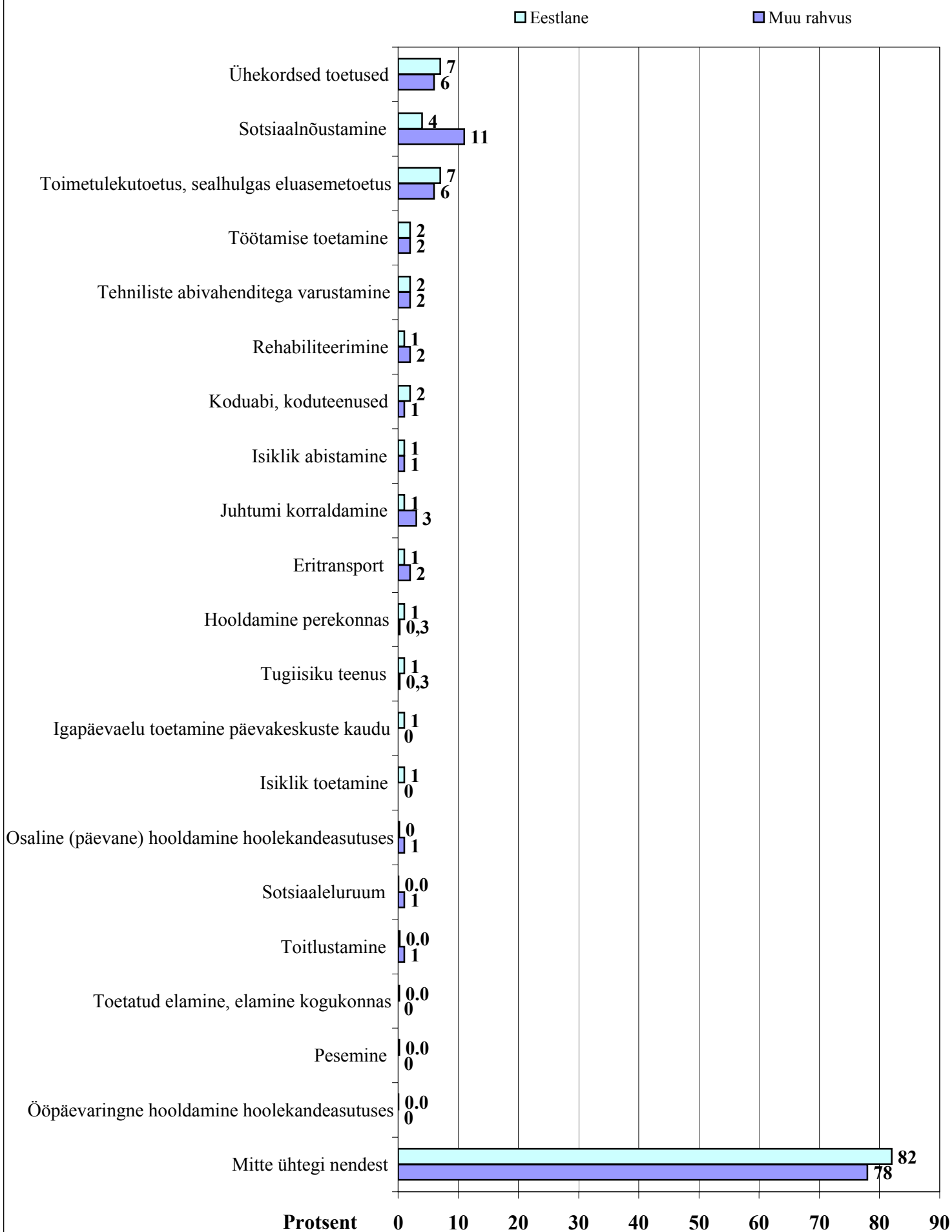
□ % ei ole saanud

■ % teavat abi

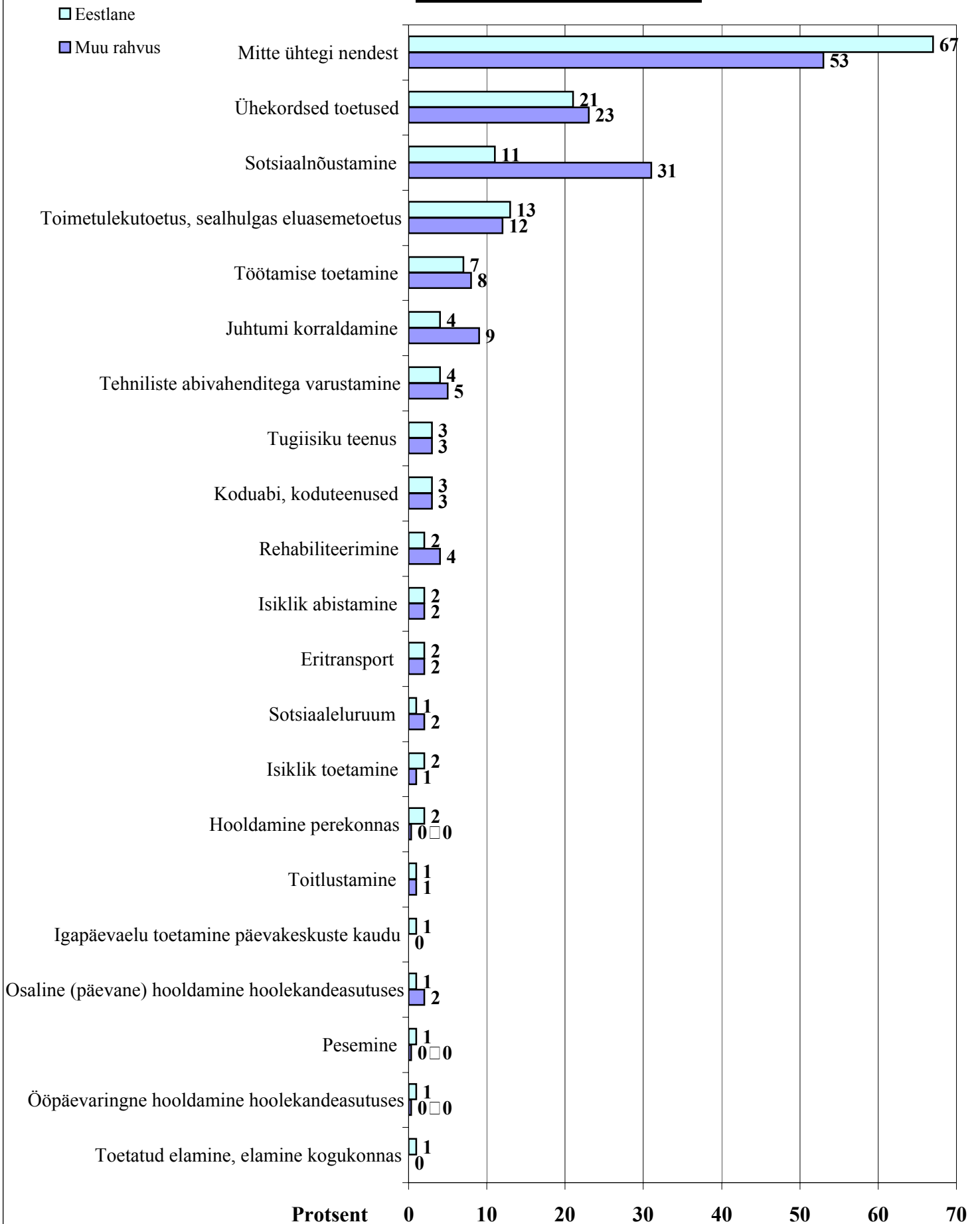
■ % suurt abi



K7. Milliseid järgnevaid hoolekandeteenuseid on Teie leibkond viimase 12 kuu jooksul kasutanud? RAHVUS



K10. Sotsiaalhoolekande teenuste turuproгноos. RAHVUS
(% vastajatest, kes on viimase 12 kuu jooksul kasutanud mingit teenust ning ja/või soovib tulevikus seda teenust kasutada või pole mingit teenust kasutanud, kuid soovib seda tulevikus kasutada)



*** K12. Mis põhjustel ei ole Teie leibkond kasutanud hoolekandeteenuseid?**

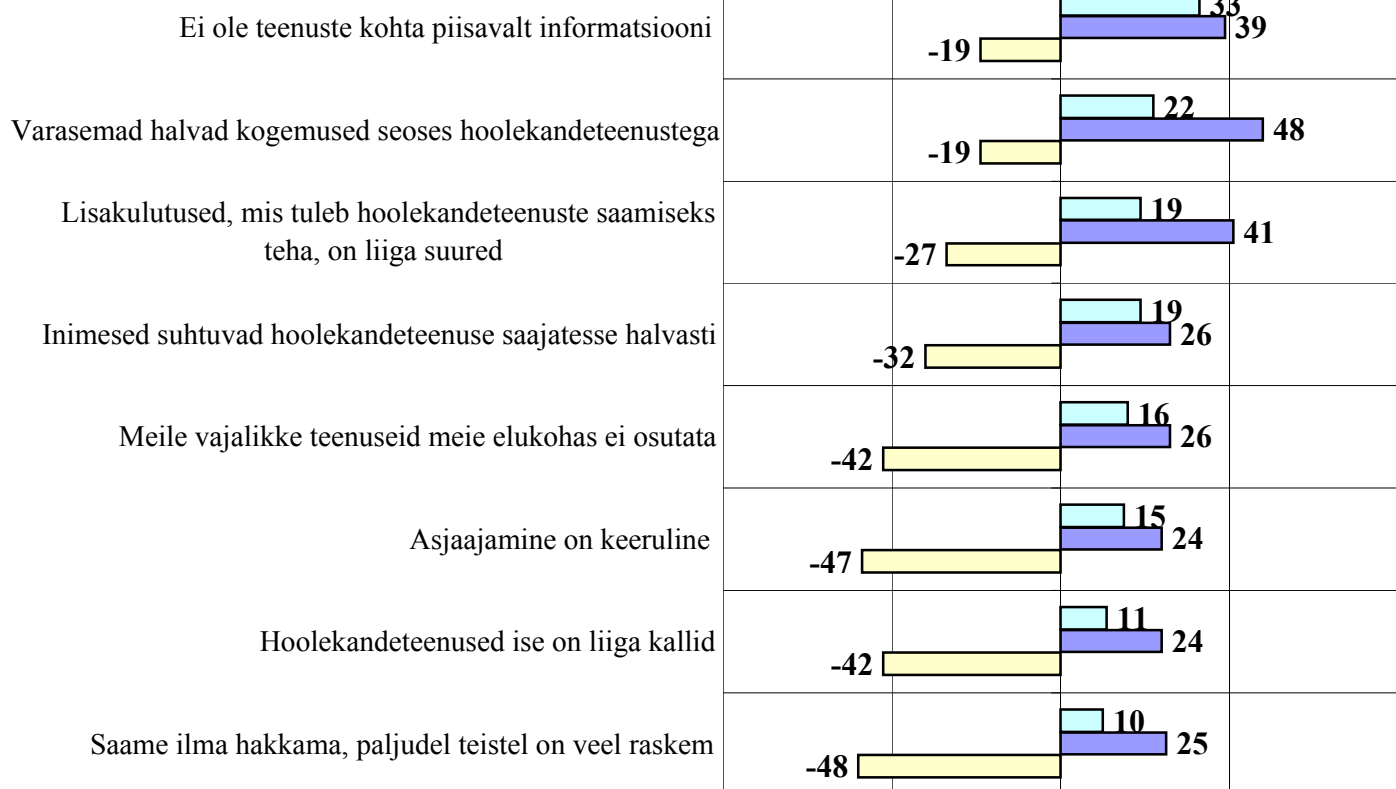
RAHVUS

□ Väga oluline põhjus

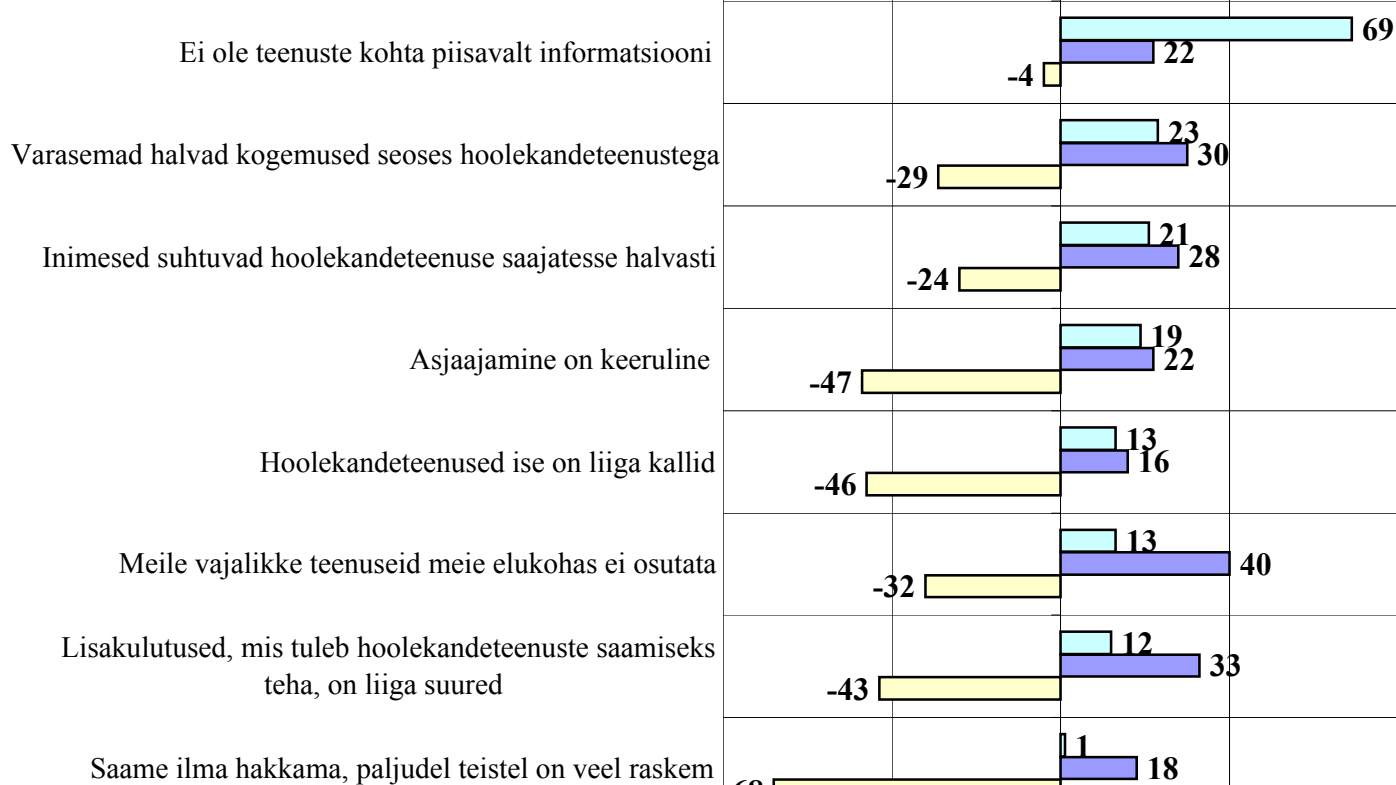
■ Küllaltki oluline põhjus

□ Ei ole oluline põhjus

EESTLANE



MUU RAHVUS

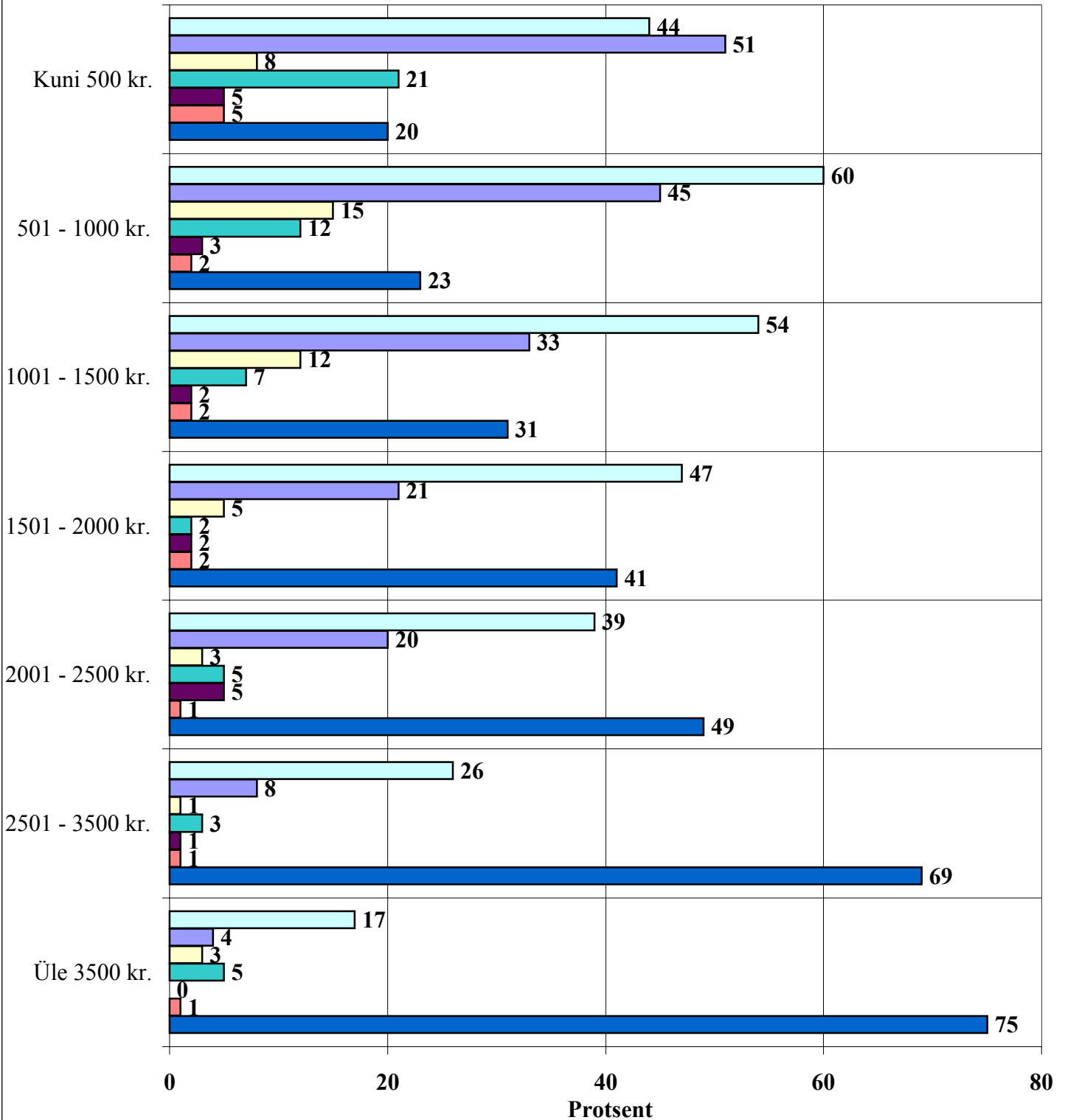


Protsent

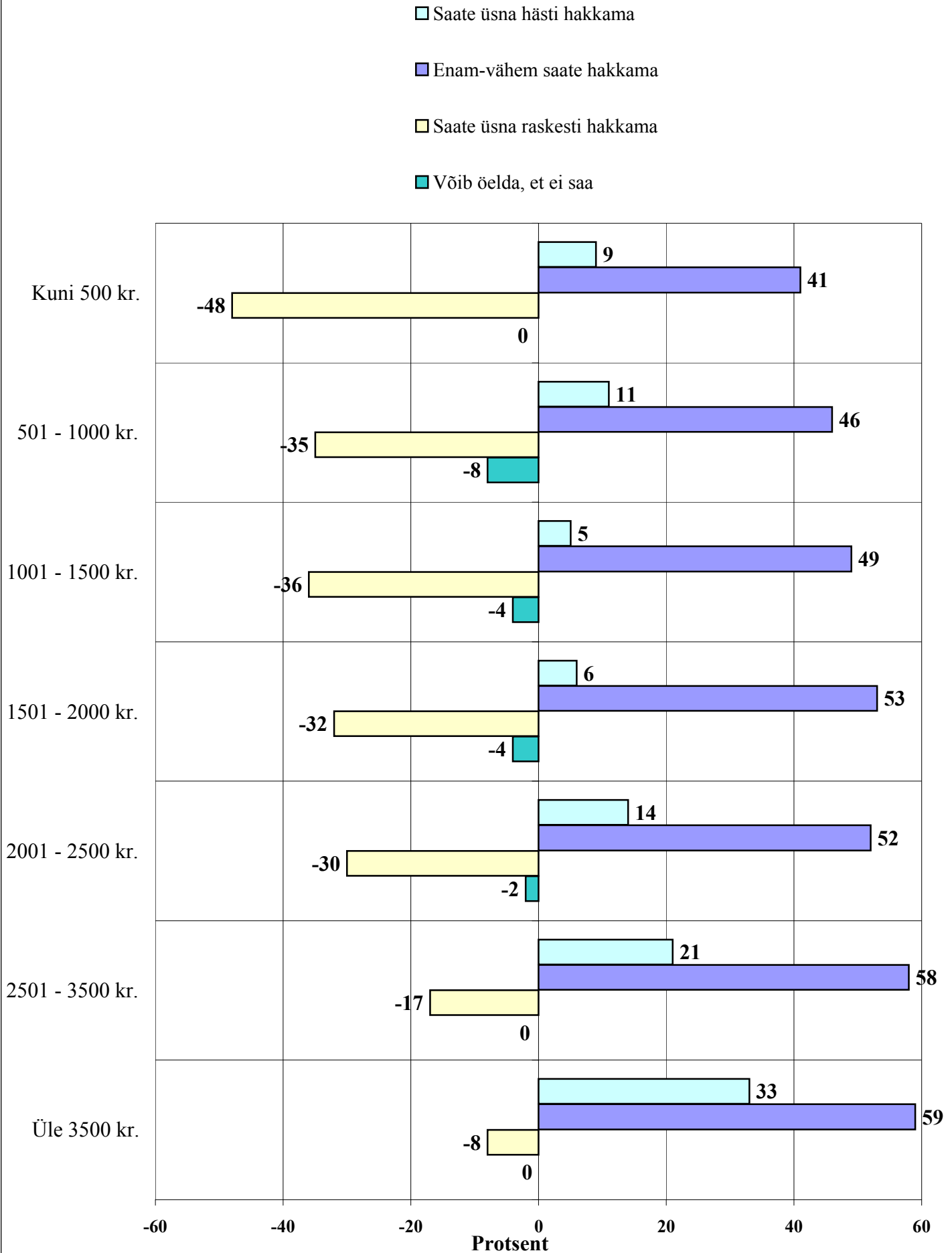
-80 -40 0 40 80

***K1. Milliste probleemidega on leibkond viimase 12 kuu jooksul kokku puutunud?**
SISSETULEK

- Ei jätku raha hädavajalikeks suuremateks väljaminekuteks
- Sageli ei jätku raha toiduks ja maksudeks
- Hooldust vajava liikme tõttu ei saada piisavalt tööl käia
- Suured võlad, probleemid võlgade tagasimaksmisega
- Muu probleem
- Ei ole kindlat elukohta/ tõsine oht jääda ilma elukohata
- Ei ole selliste probleemidega kokku puutunud



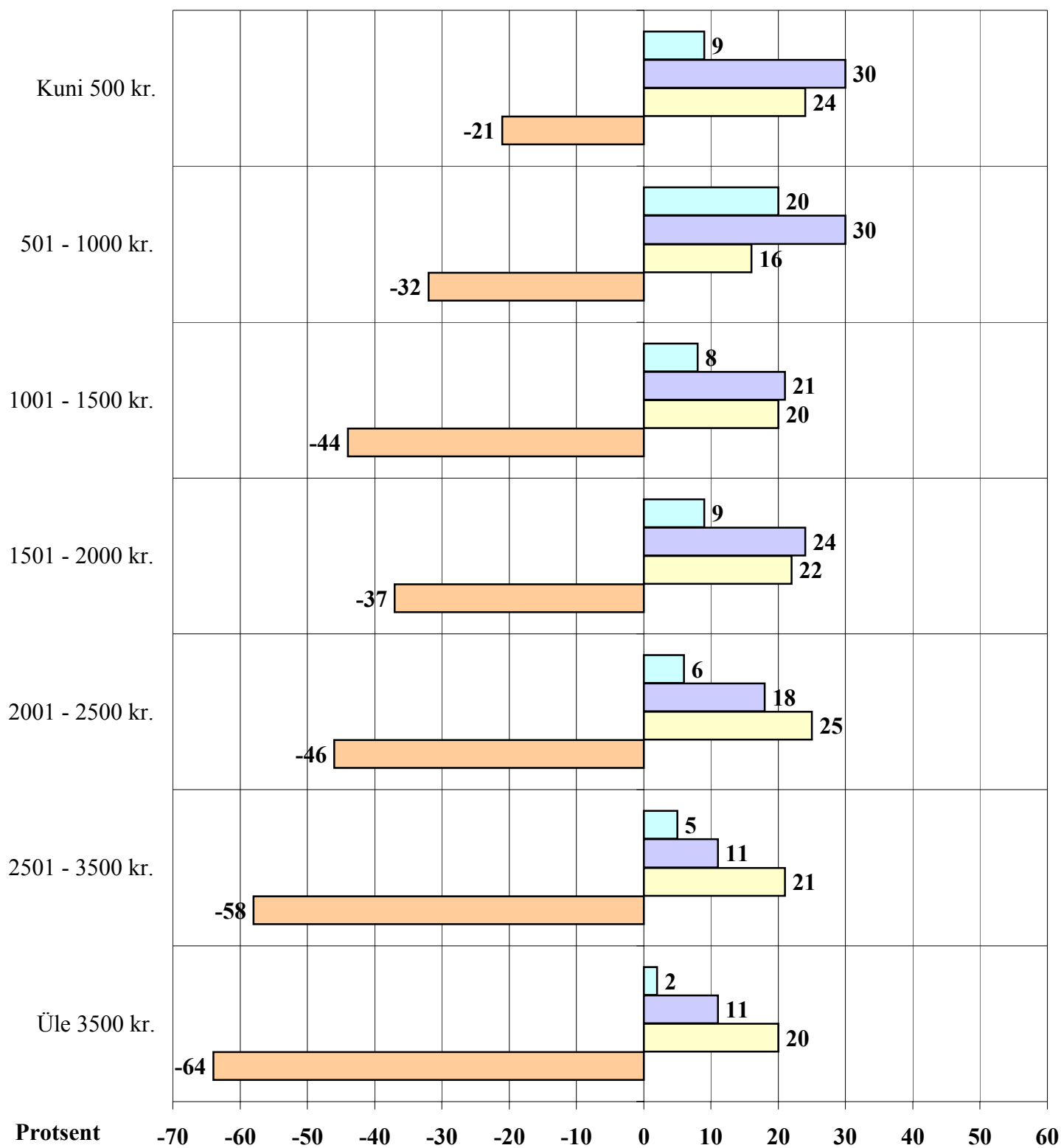
***K4. Kuivõrd hästi Teie leibkond tekkinud probleemidega hakkama saab?**
SISSETULEK



*vastavad need respondendid, kelle leibkonnas on viimase 12 kuu jooksul olnud probleeme
 ©SAAR POLL, SOTSIAALHOOLEKANDE TEENUSTE UURING, MÄRTS 2004

*** K5. Kas Teie leibkond vajaks senisega võrreldes rohkem abi väljastpoolt?**
SISSETULEK

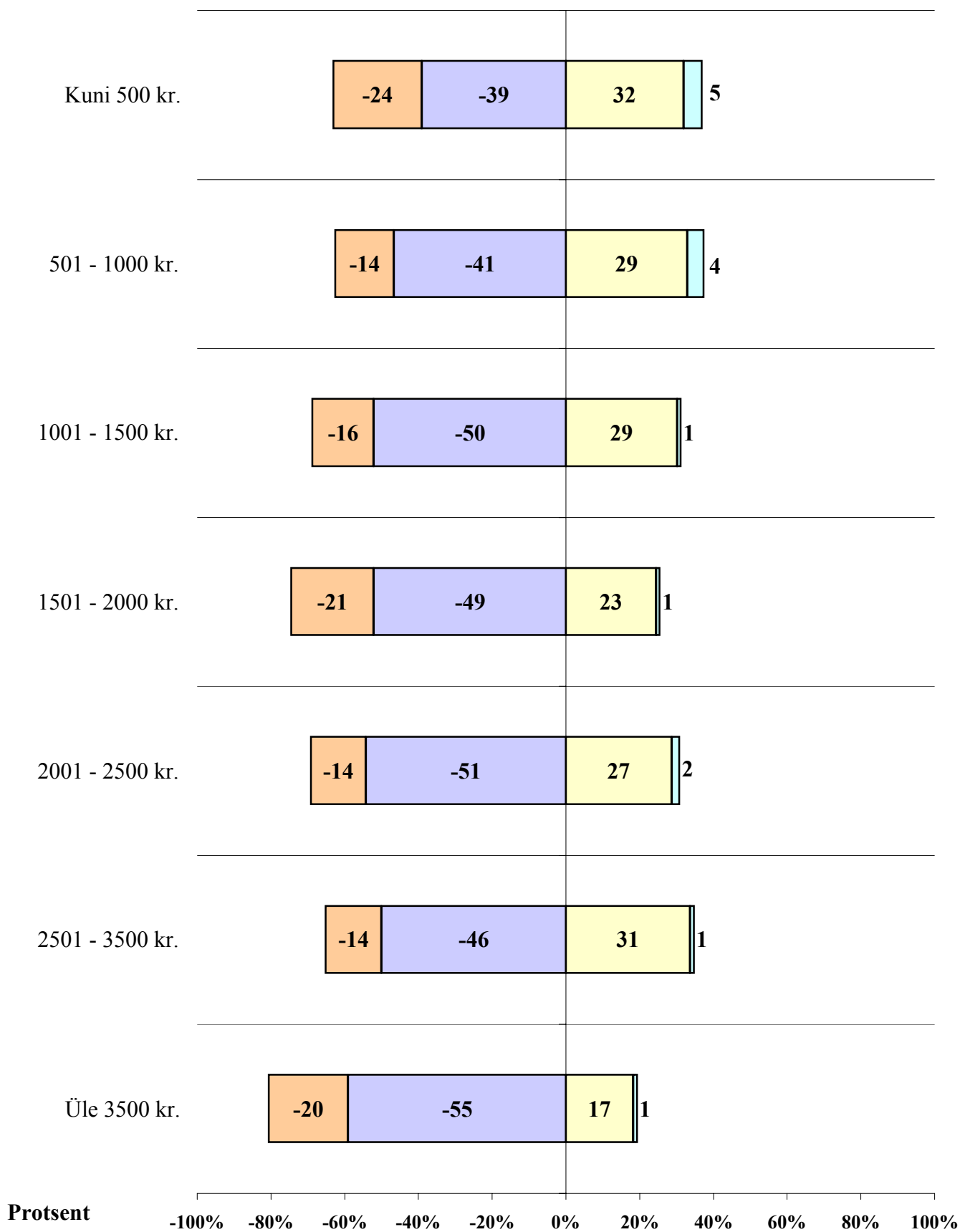
- Vajaksite väga palju rohkem abi
- Vajaksite mõnevõrra rohkem abi
- Vajaksite veidi rohkem abi
- Ei vaja abi väljastpoolt



K6. Kuivõrd hästi Te teate, milliseid teenuseid ja millist abi Eesti sotsiaalhoolekandesüsteem inimestele pakub?

SISSETULEK

■ Pigem halvasti ■ Väga halvasti ■ Pigem hästi ■ Väga hästi



K14. Kumma seisukohaga Teie rohkem nõustute?

A: parem anda abivajajatele raha, mida nad saavad ise oma äranägemise järgi kasutada

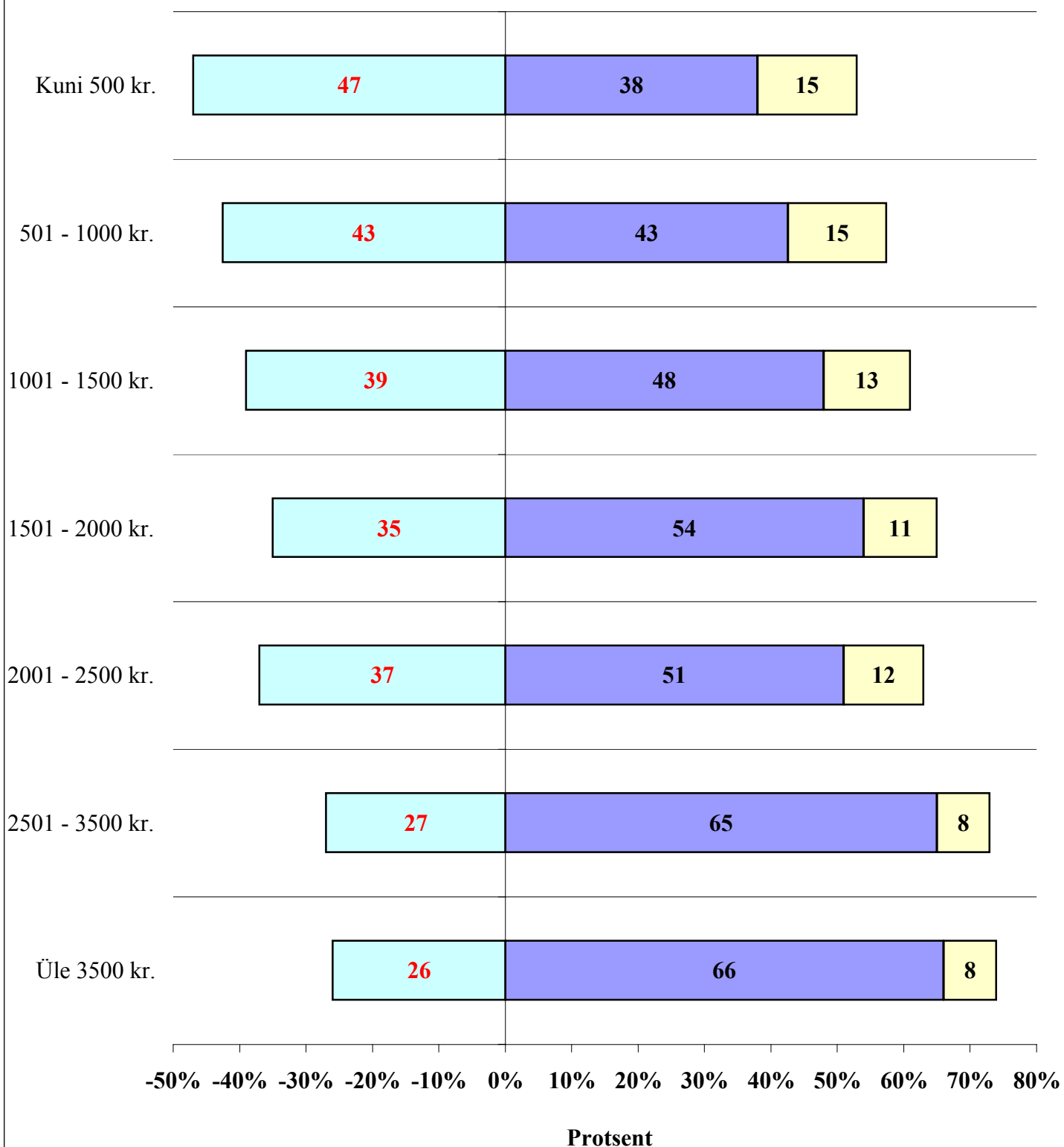
B: raha asemel pakkuda abivajajatele tasuta teenuseid, mida nad kõige enam vajavad

SISSETULEK

□ A: parem anda abivajajatele raha

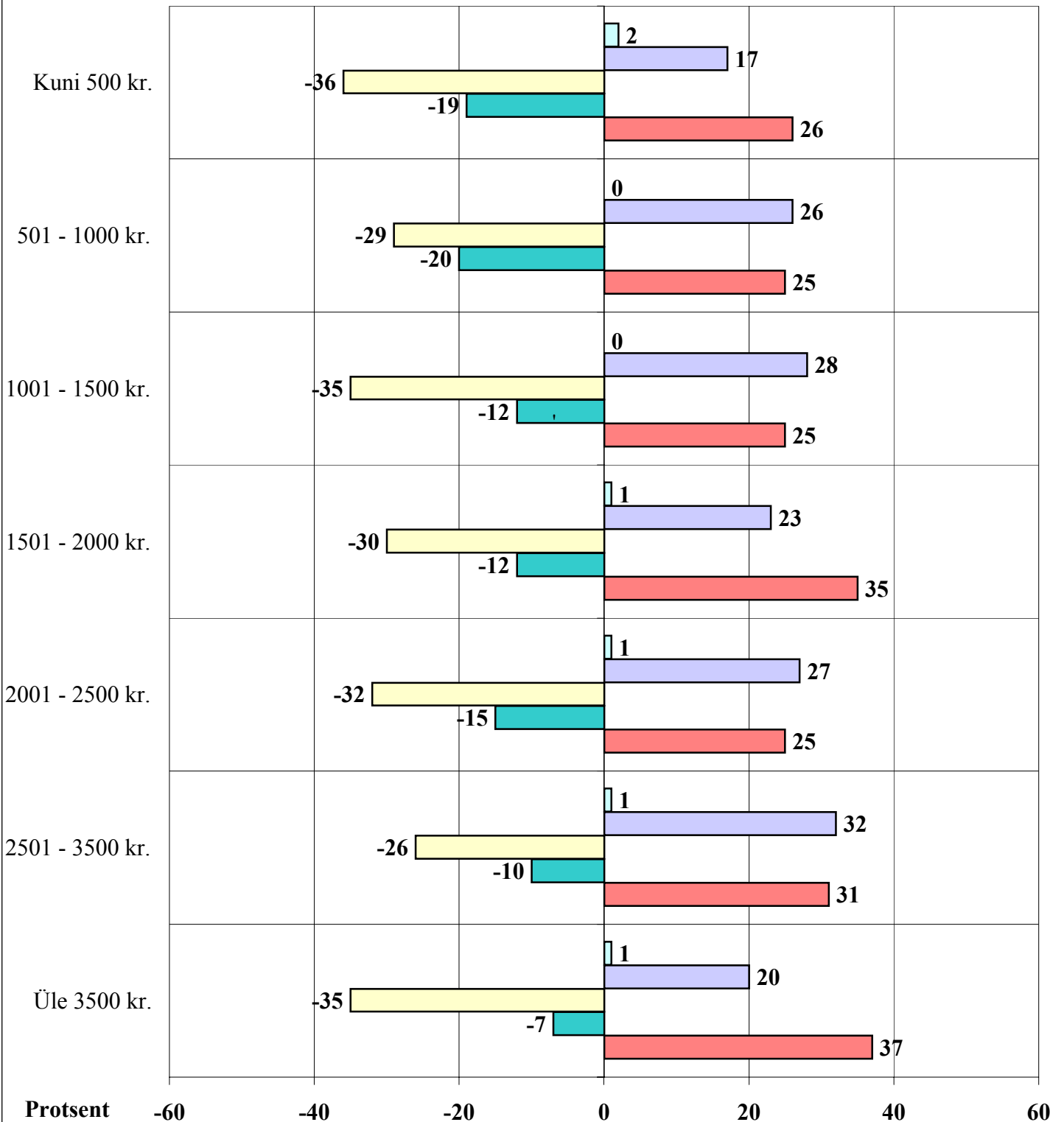
□ B: raha asemel pakkuda abivajajatele tasuta teenuseid

□ Raske öelda



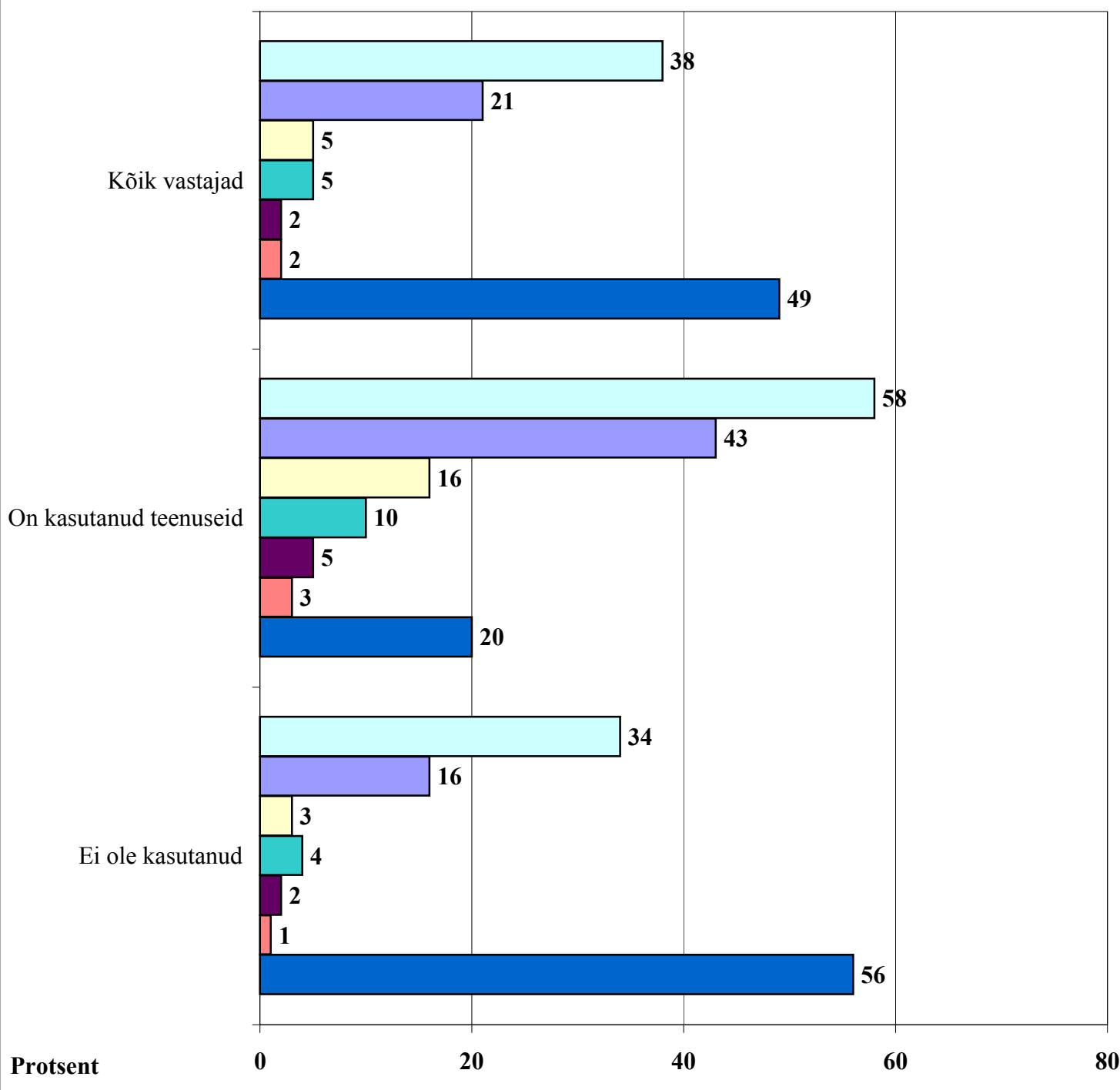
K15. Kuivõrd rahul Te olete sellega, kuidas sotsiaalhoolekanne Eestis töötab?
SISSETULEK

- Väga rahul
- Pigem rahul
- Pigem ei ole rahul
- Üldse ei ole rahul
- Raske öelda



K1. Milliste probleemidega on leibkond viimase 12 kuu jooksul kokku puutunud?
SOTSIAALHOOLEKANDE TEENUSTE KASUTAMINE

- Ei jätku raha hädavajalikeks suuremateks väljaminekuteks
- Sageli ei jätku raha toiduks ja maksudeks
- Hooldust vajava liikme tõttu ei saada piisavalt tööl käia
- Suured võlad, probleemid võlgade tagasimaksmisega
- Muu probleem
- Ei ole kindlat elukohta/ tõsine oht jääda ilma elukohata
- Ei ole selliste probleemidega kokku puutunud



*kuna iga respondent võis anda mitu vastust, siis võib protsentide summa olla 100-st suurem
 ©SAAR POLL, SOTSIAALHOOLEKANDE TEENUSTE UURING, MÄRTS 2004

- Väga oluline põhjus
- Küllaltki oluline põhjus
- Ei ole oluline põhjus

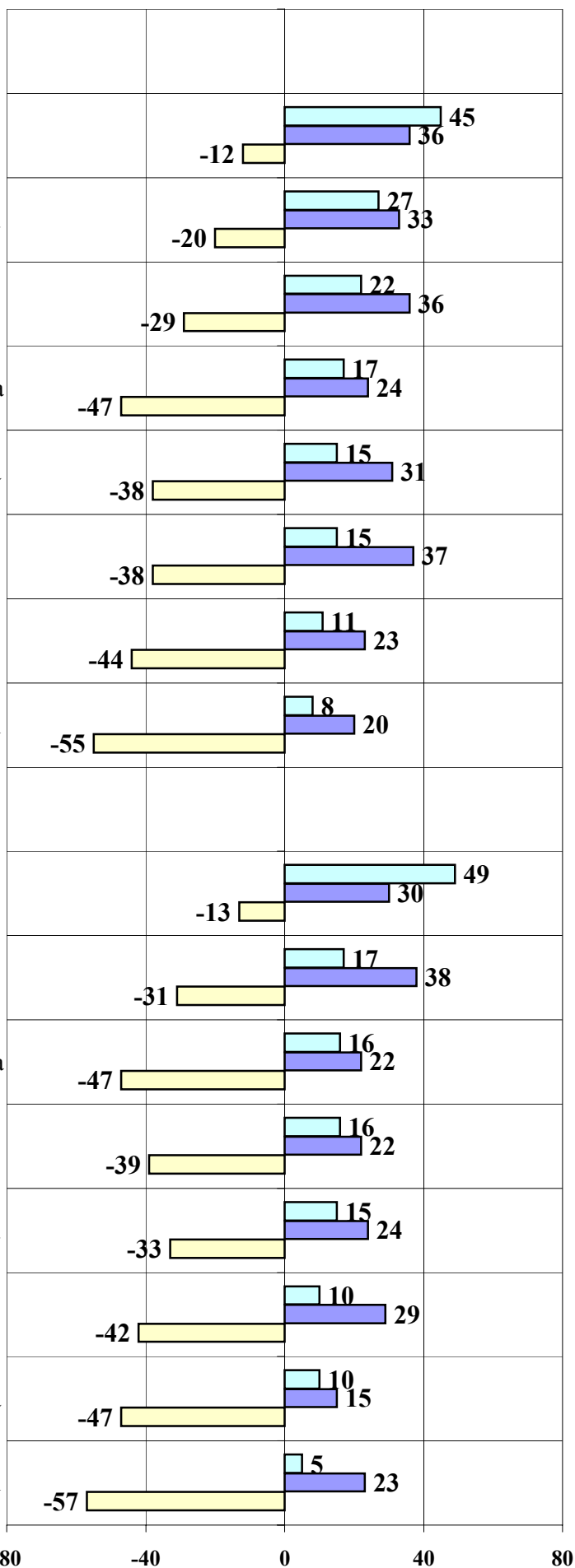
*** K12. Mis põhjustel ei ole Teie leibkond kasutanud hoolekandeteenuseid?**
SOTSIAALHOOLEKANDE TEENUSTE KASUTAMINE

ON KASUTANUD TEENUSEID

- Ei ole teenuste kohta piisavalt informatsiooni
- Hoolekandeteenused ise on liiga kallid
- Lisakulutused, mis tuleb hoolekandeteenuste saamiseks teha, on liiga suured
- Varasemad halvad kogemused seoses hoolekandeteenustega
- Meile vajalikke teenuseid meie elukohas ei osutata
- Saame ilma hakkama, paljudel teistel on veel raskem
- Asjaajamine on keeruline
- Inimesed suhtuvad hoolekandeteenuse saajatesse halvasti

EI OLE KASUTANUD TEENUSEID

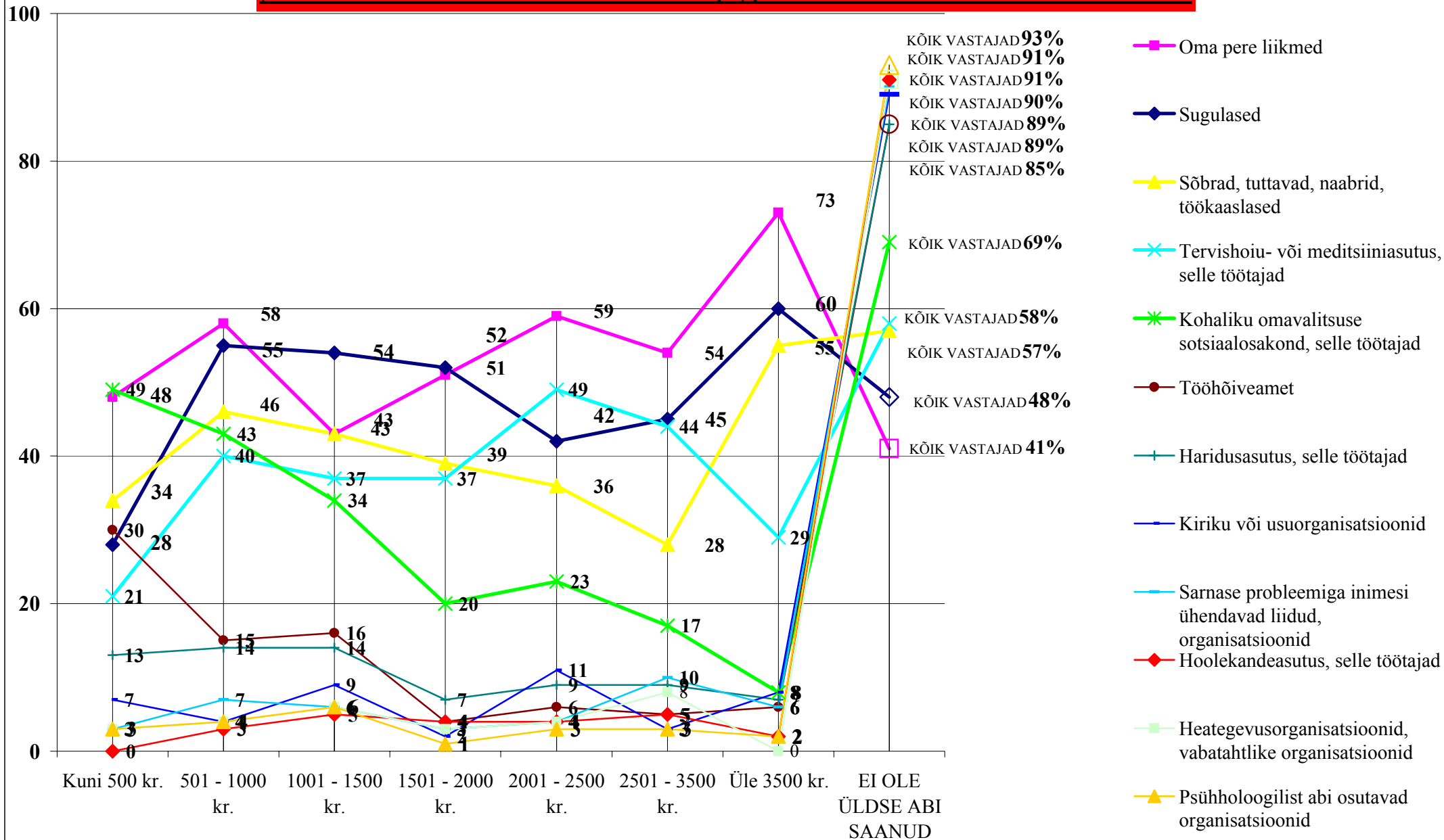
- Ei ole teenuste kohta piisavalt informatsiooni
- Saame ilma hakkama, paljudel teistel on veel raskem
- Varasemad halvad kogemused seoses hoolekandeteenustega
- Asjaajamine on keeruline
- Hoolekandeteenused ise on liiga kallid
- Lisakulutused, mis tuleb hoolekandeteenuste saamiseks teha, on liiga suured
- Meile vajalikke teenuseid meie elukohas ei osutata
- Inimesed suhtuvad hoolekandeteenuse saajatesse halvasti



Protsent

-80 -40 0 40 80

***K3. Organisatsioonid või inimesed, kelle käest on saadud oma probleemidele abi.
(% Teatavat abi + Suurt abi SISSETULEKU kaupa) ja võrdluseks % KÕIKIDEST VASTAJATEST**



*vastavad need respondendid, kelle leibkonnas on viimase 12 kuu jooksul olnud probleeme
©SAAR POLL, SOTSIAALHOOLEKANDE TEENUSTE UURING, MÄRTS 2004