



SOTSIAALKINDLUSTUSAMET

Lastekaitse üksuse esimene tööaasta

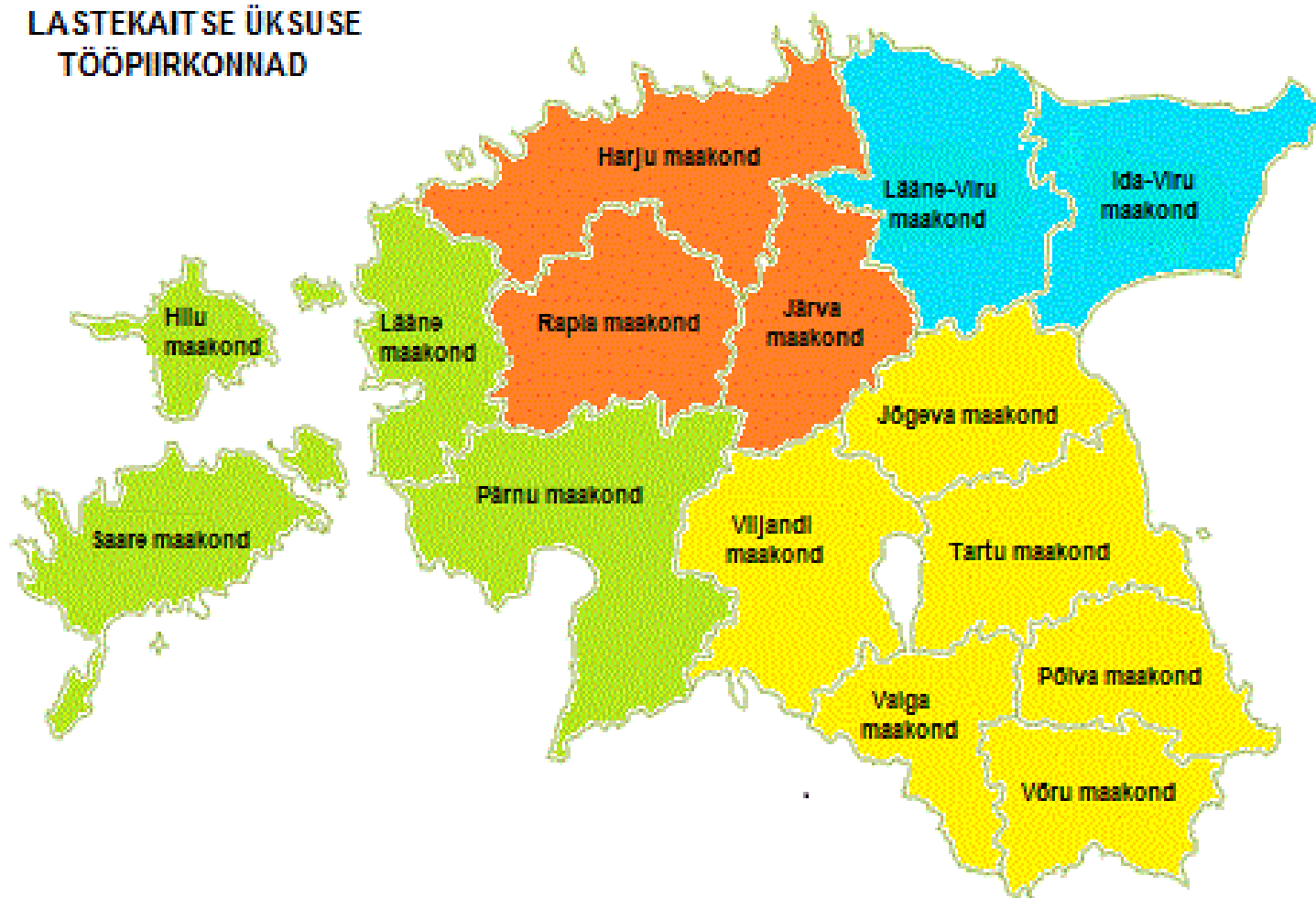


SOTSIAALKINDLUSTUSAMET

Viola Läänerand

Lastekaitse üksuse nõunik

LASTEKAITSE ÜKSUSE TÖÖPIIRKONNAD



Põhja piirkond
asukohaga:
Endla 8, Tallinn

Lääne piirkond
asukohaga:
Õhtu põik 5,
Pärnu

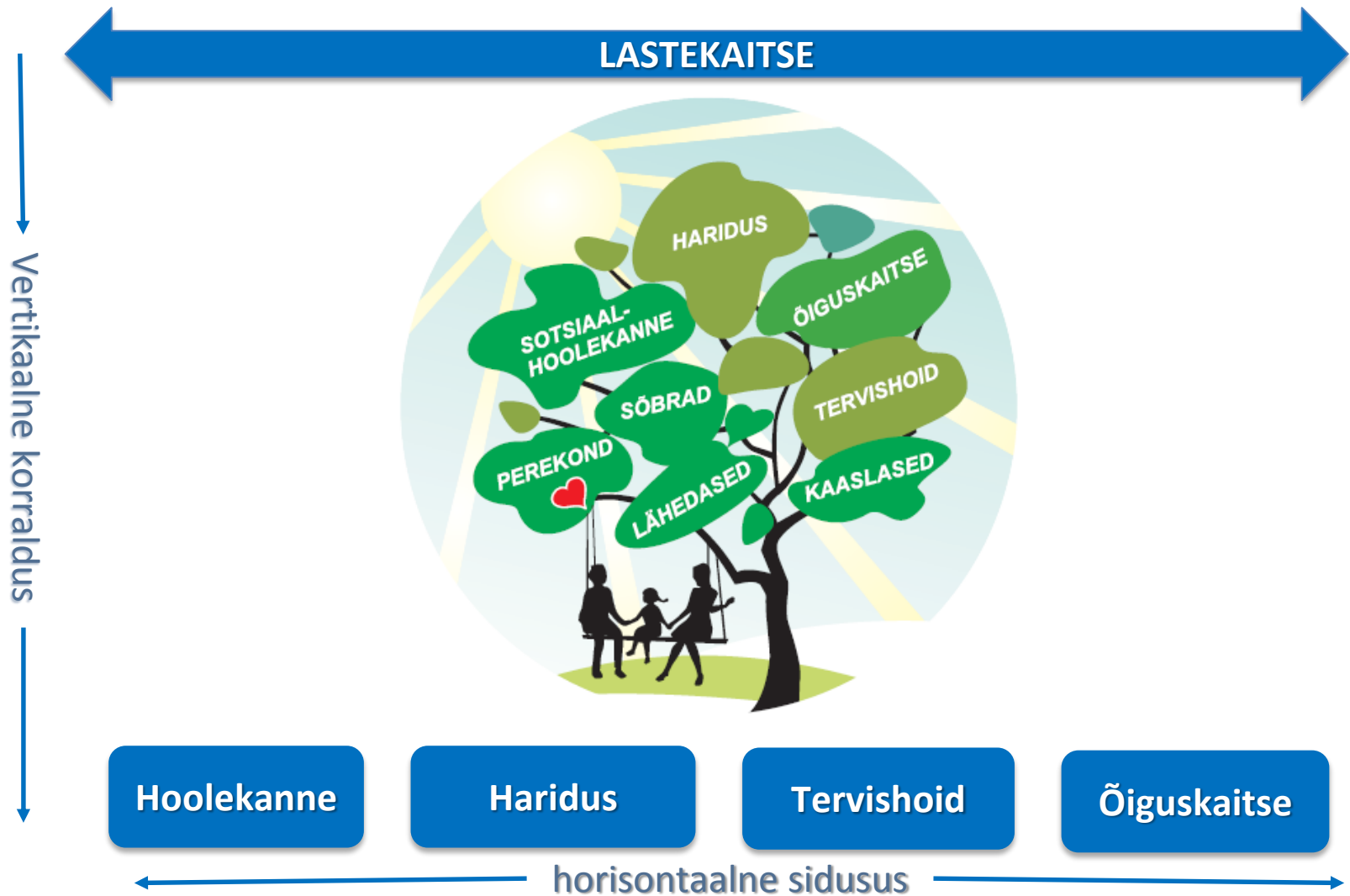
Ida piirkond
asukohaga:
Keskväljak 1,
Jõhvi

Lõuna piirkond
asukohaga:
Tähe 106, Tartu

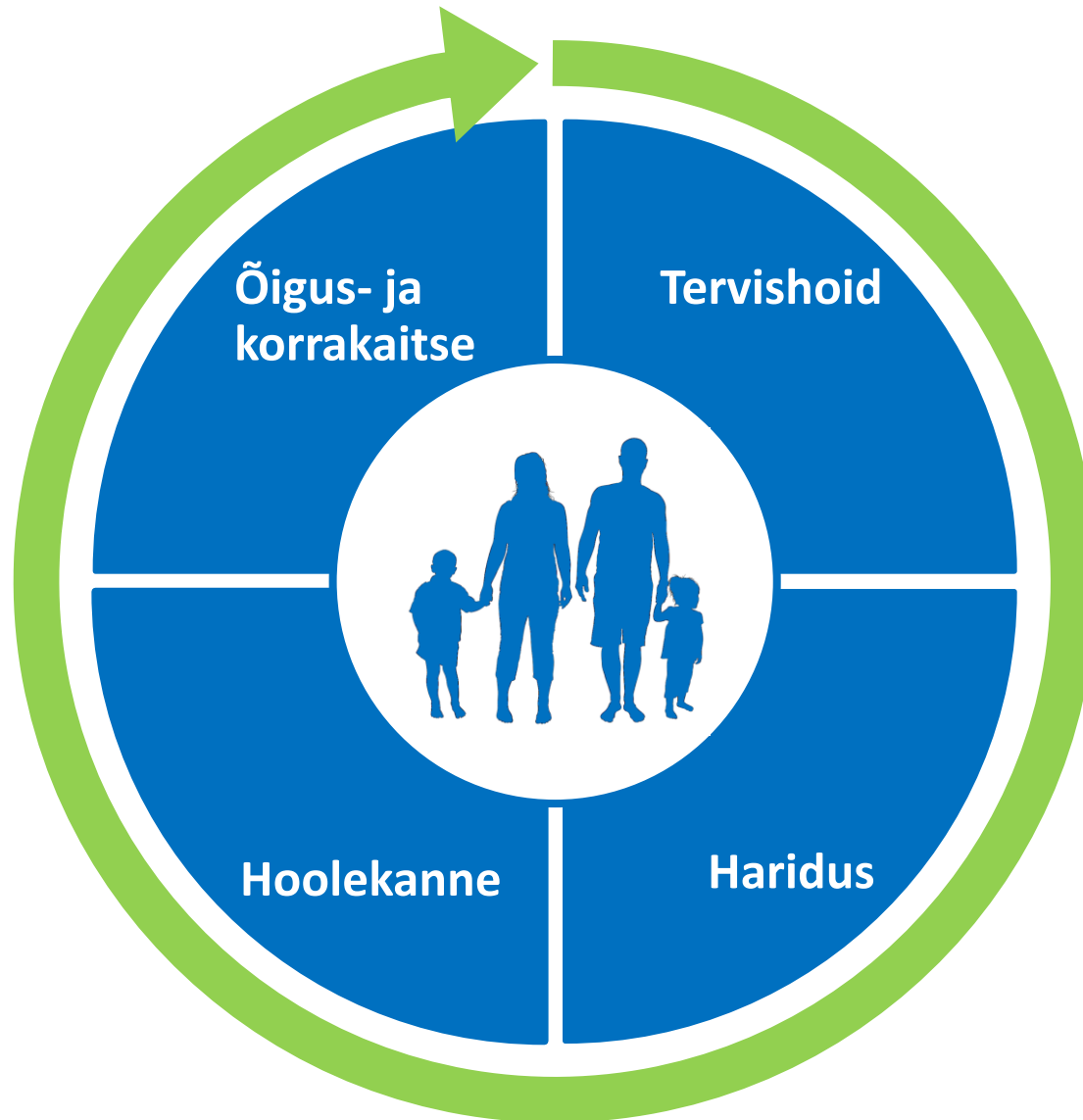
Lastekaitse seaduse eesmärk: lapse õiguste ja heaolu tagamine ning kaitse

- **Väärtustame lapsi ning seame laste huvid esikohale**
- **Peame oluliseks laste kaasamist ja osalust**
- **Lapsevanematel on esmane vastutus lapse õiguste ja heaolu tagamise eest, toetame neid selles**
- **Panustame ennetusse ja koostöösse**
- **Loome lastele toetava keskkonna, toetame igakülgset laste arengut ning parandame laste elukvaliteeti**
- **Tagame tervist ja heaolu ohustavates tingimustes olevale lapsele õigeaegse ja asjakohane abi ja sekkumise.**

Lastekaitse on valdkondadeülene ja...



... oluline on valdkondade sidusus ning koostöö



Lapse elukaar



Prenataalne, sünnieelne



Väikelaps
0-3



Koolieelik
3-6



Noorem kooliiga
7-10



Murdeiga
11-16



Nooruk
16-18

Ämmaemand,
naistearst

Perearst, regulaarsed
tervisekontrollid

Perearst, koolitervishoid

Lapsehoid,
sõimerühm

Lasteaed

Põhikool

Gümnaasium,
kutsekool

kokkupuude
õiguskaitsevaldkonnaga
Alla 14.a – süüvõimetu

Alates 14.a –
süüvõimeline

Lastekaitse

Mida me teeme?

I kohalike omavalitsuste nõustamine ja abistamine

- lapse heaolu toetavate arengukavade koostamisel: eesmärk - riiklikku laste ja perede heaolu puudutavat poliitikakujundust võimalikult hästi kohalikule tasandile viia ning kohalikke omavalitsusi asjakohaste tegevuste planeerimisel nõustada ja toetada;
- rahvusvaheliste üksikjuhtumite vahendamisel: kohalike omavalitsuste nõustamine info vahetamisel ametkondadega ja juhtumi korraldamisel, suhtlemine ja koostöö vahendamine Välisministeeriumi (Eesti välisesindustega) ja Justiitsministeeriumiga (piiriülesed hooldusõiguse ja lapseröövi küsimused)
- lastekaitse juhtumite lahendamisel: kohaliku omavalitsuse pöördumisel nõustamine ja tugi üksikjuhtumite lahendamisel, sobivate meetmete leidmine;

II kohalike omavalitsuste lastekaitsetöötajate töönoustamise ning alates 2017 lastekaitse võrgustike töönoustamise korraldamine

III ööpäevaringne nõustamine abivajava või hädaohus oleva lapse abistamiseks

- lastega töötavate spetsialistide ööpäevaringne nõustamine
- lasteabitelefoni 116111
- kadunud laste telefon

Pöördumised

- Hooldus- ja suhtlusõiguse küsimused
- Muud perekonnaõigusega seotud küsimused (nt elatis, varaküsimused)
- Vägivald, väärkohtlemine või selle kahtlus lapse suhtes koduses olukorras
- Vähesed vanemlikud oskused
- Lapsevanemate ja laste (vaimse) tervise probleemid
- Lapse arvamuse küsimine
- Lapse perest eraldamine
- Abivajaduse hindamine
- Juhtumikorraldus (STAR register, juhtumiplaan jms)
- Sõltuvusprobleemid lapsevanemal
- Lapse erivajadusega seotud küsimused

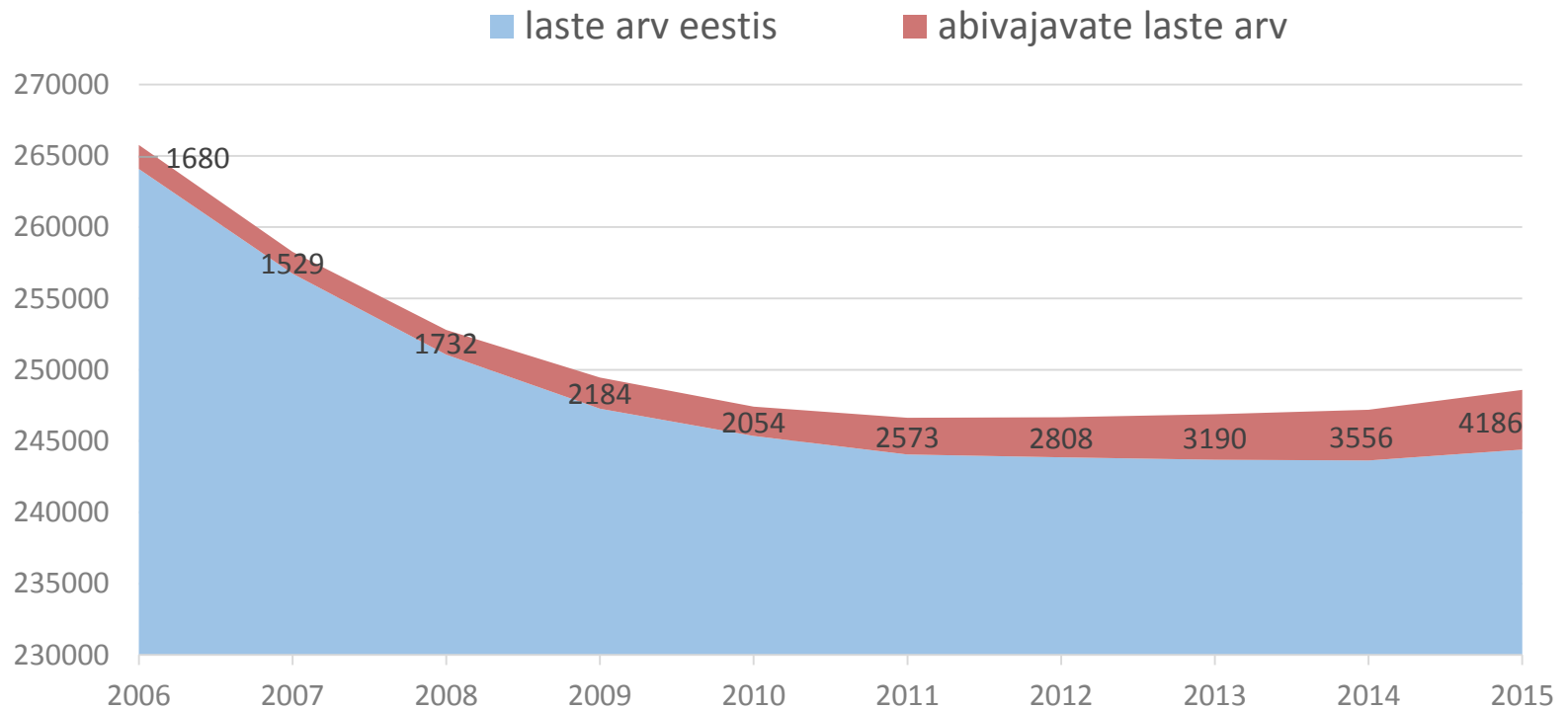
IV rahvusvahelise lapsendamise ning alates 2017 ka siseriikliku lapsendamise korraldamine

V riikliku ja haldusjärelevalve teostamine

VI arendustegevused – teenuste väljatöötamine ja piloteerimine

VII lastekaitsealase teavitustegevuse, valdkonnaülese koostöö- ja ennetustegevuste koordineerimine ja korraldamine

Abivajavad lapsed Eestis 2006 - 2015



Allikas: Sotsiaalministeerium



SOTSIAALKINDLUSTUSAMET

Lapsesõbralikke lahendusi!