



Vanemliku hoolitsuseta laste asendushoolduse poliitika roheline raamat

Piia Tammpuu

Sotsiaalministeerium

Laste ja perede osakond

15. detsember 2014

Rohelise raamatu tähendus ja eesmärk

Diskussioon poliitikamuudatust või sekkumist eeldavate probleemide- ja/ või nende põhimõtteliste lahendusvõimaluste üle

Konkreetsed, sh õigusloomelised lahendused probleemidele ja nende üle otsustamine

EL, UK

Roheline raamat

Valge raamat

Eesti

Roheline raamat

Arengukava
ettevalmistamine

Õigusakti
väljatöötamiskavatsus

Alus roheline raamatu koostamiseks

① Laste ja perede arengukava 2012-2020

- Eesmärk 3: “Lapse õigused on tagatud ja loodud on toimiv lastekaitseüsteem, **et väärtustada ühiskonnas iga last ja tema arengut ning heaolu toetavat turvalist keskkonda**”
- Tegevussuund “**Vanemliku hoolitsuseta lastele peresarnase ja igakülgset arengut soodustava elukeskkonna võimaldamine**”

② Aluspõhimõtted

- ÜRO lapse õiguste konventsioon
- ÜRO juhised laste asendushoolduse kohta
- EN soovitused hoolekandeesutustes elavate laste õiguste kohta
- Euroopa juhised institutsionaalselt kogukonnapõhisele hooldusele ülemineku kohta

Asendushoolduse roheline raamatu eesmärgid ja tegevussuunad

Perepõhise asendushoolduse osatähtsuse kasv

Asendushoolduse kvaliteedi tõus tervikuna

Elluastumise ettevalmistuse ja järelhoolduse tõhustamine

Teenused
Korraldus
Rahastus

Asendushooldusel olevate laste õigused ja heaolu on tagatud

Asendushoolduselt elluastuvad noored on täiskasvanutena võimalikult iseseisvalt toimetulevad

2013 Alusanalüüsi koostamine

2014 Teavitustegevused ja konsultatsioonid

ESF asendushoolduse tegevuste planeerimine

2015+ Laste ja perede arengukava täiendamine

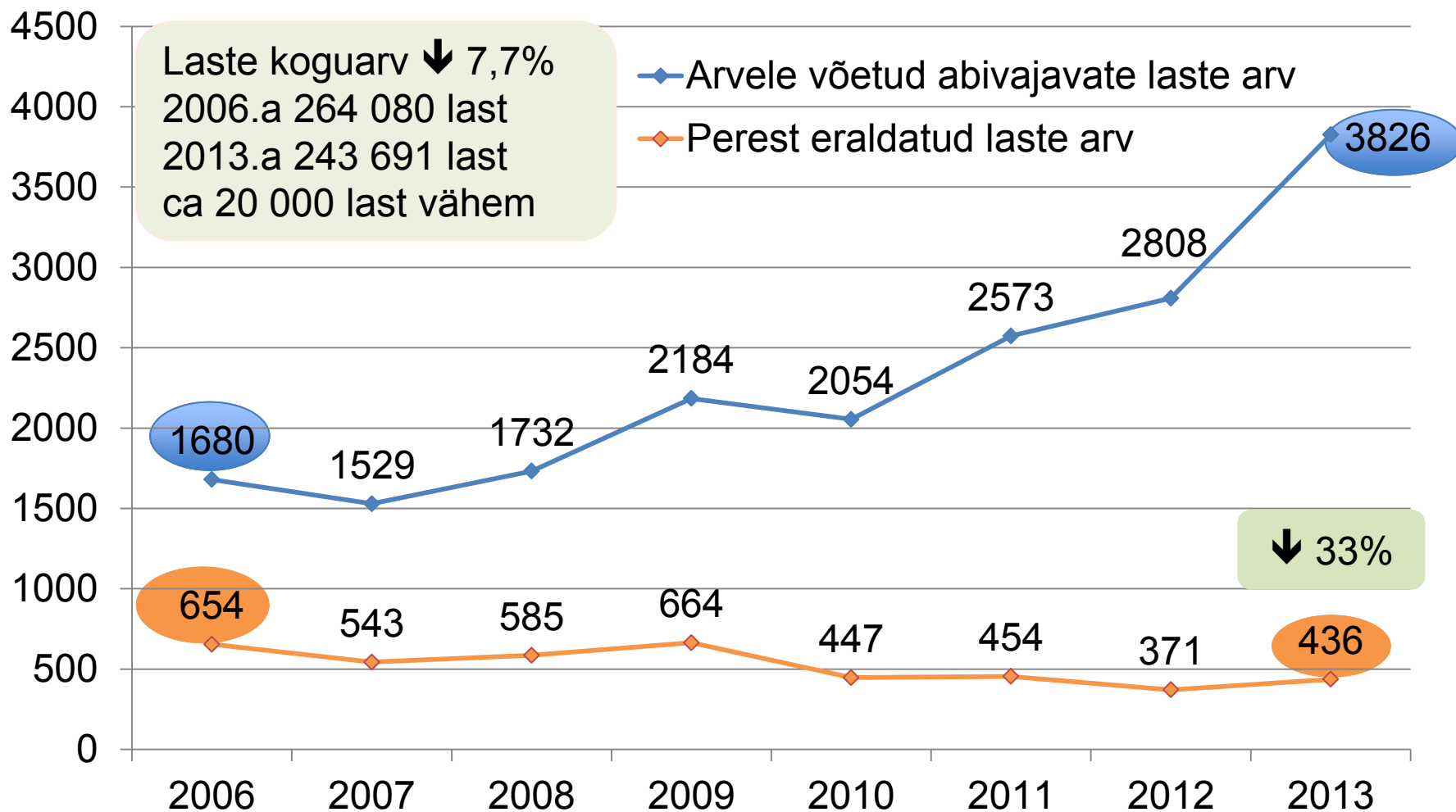
ESF asendushoolduse tegevuste elluviimine

Täiendavate analüüside läbiviimine

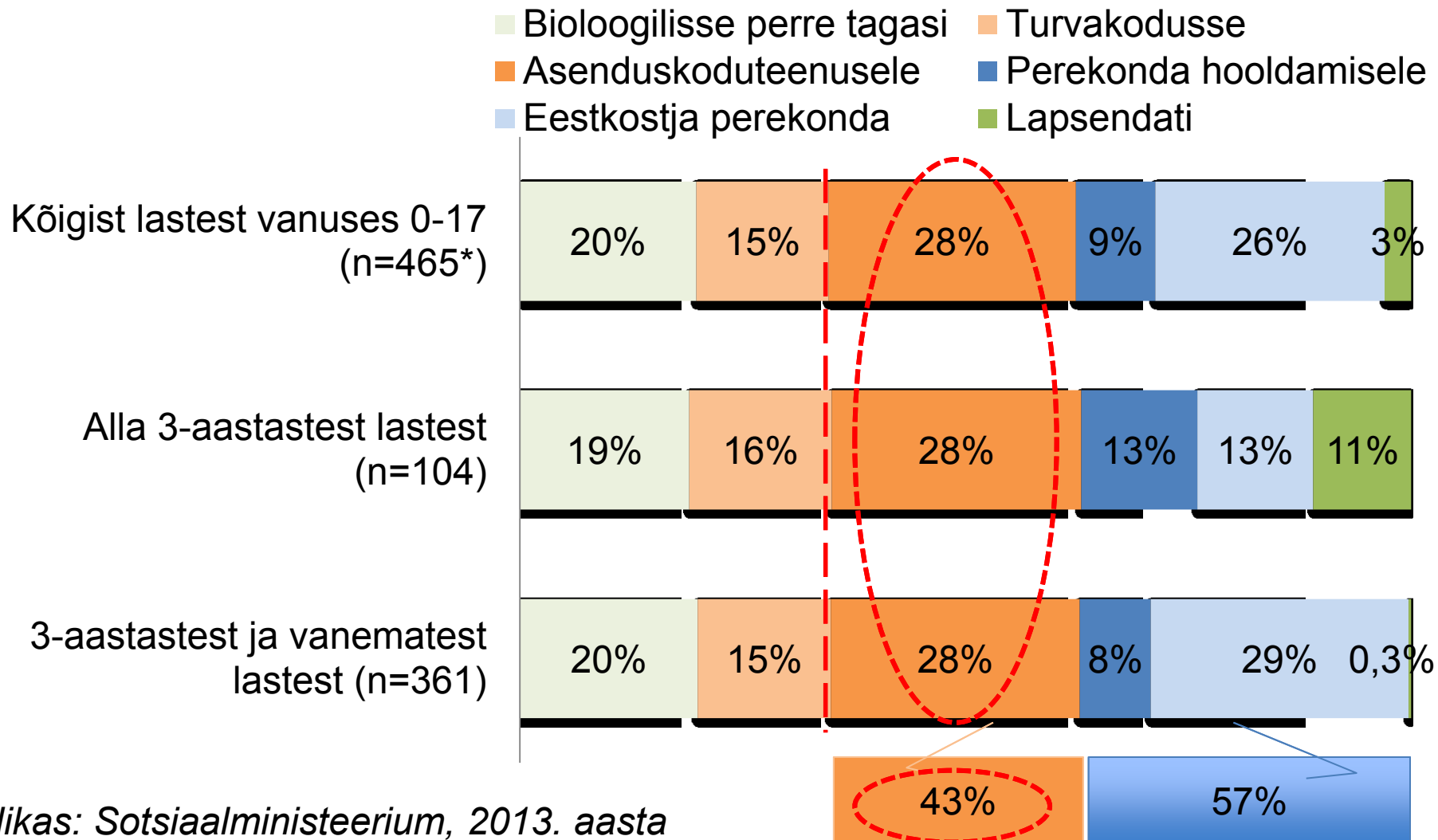
Õigusaktide väljatöötamiskavatsuste ettevalmistamine

Lähteolukord

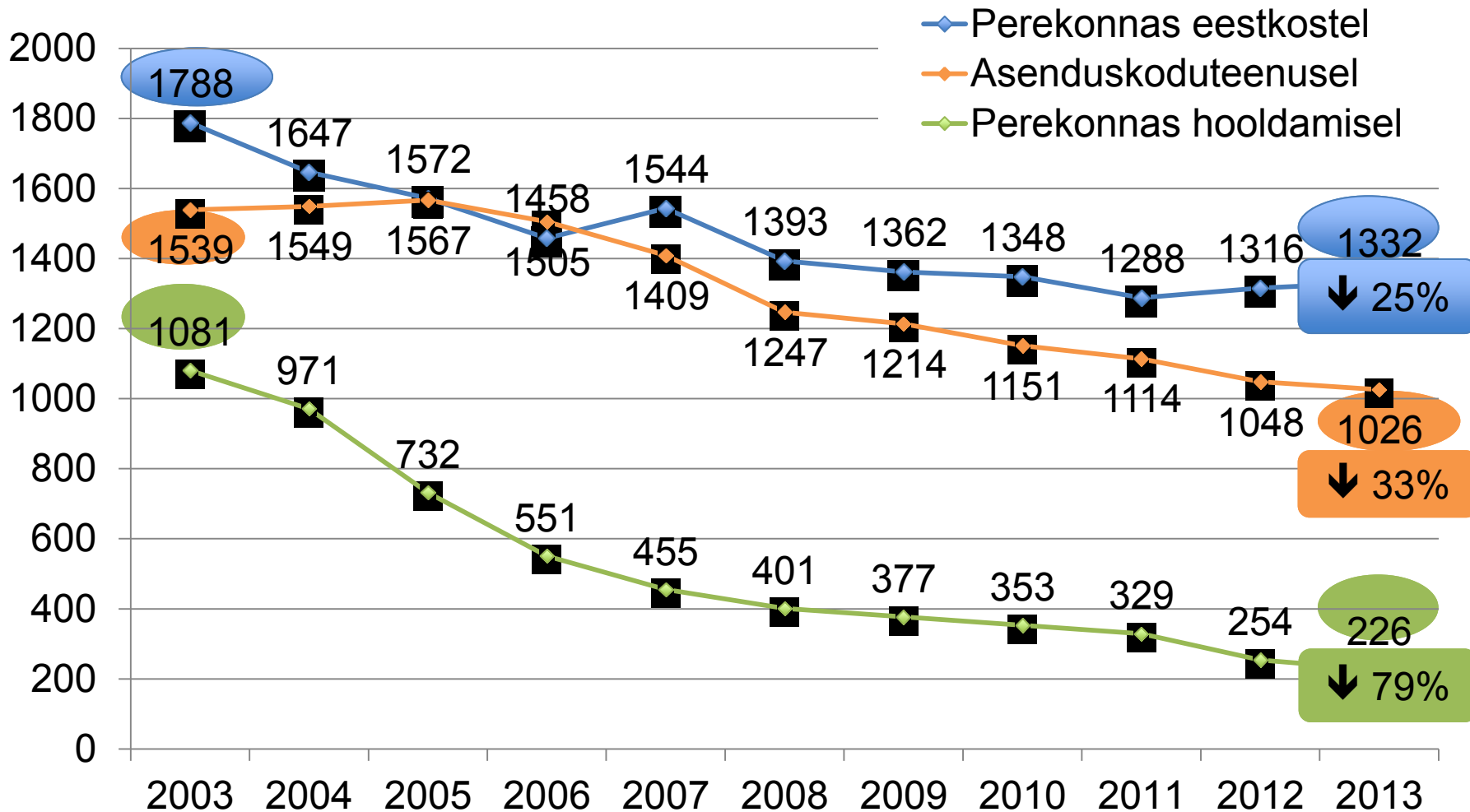
Abivajavate laste arv suureneb, ent perest eraldatud laste arv pigem väheneb



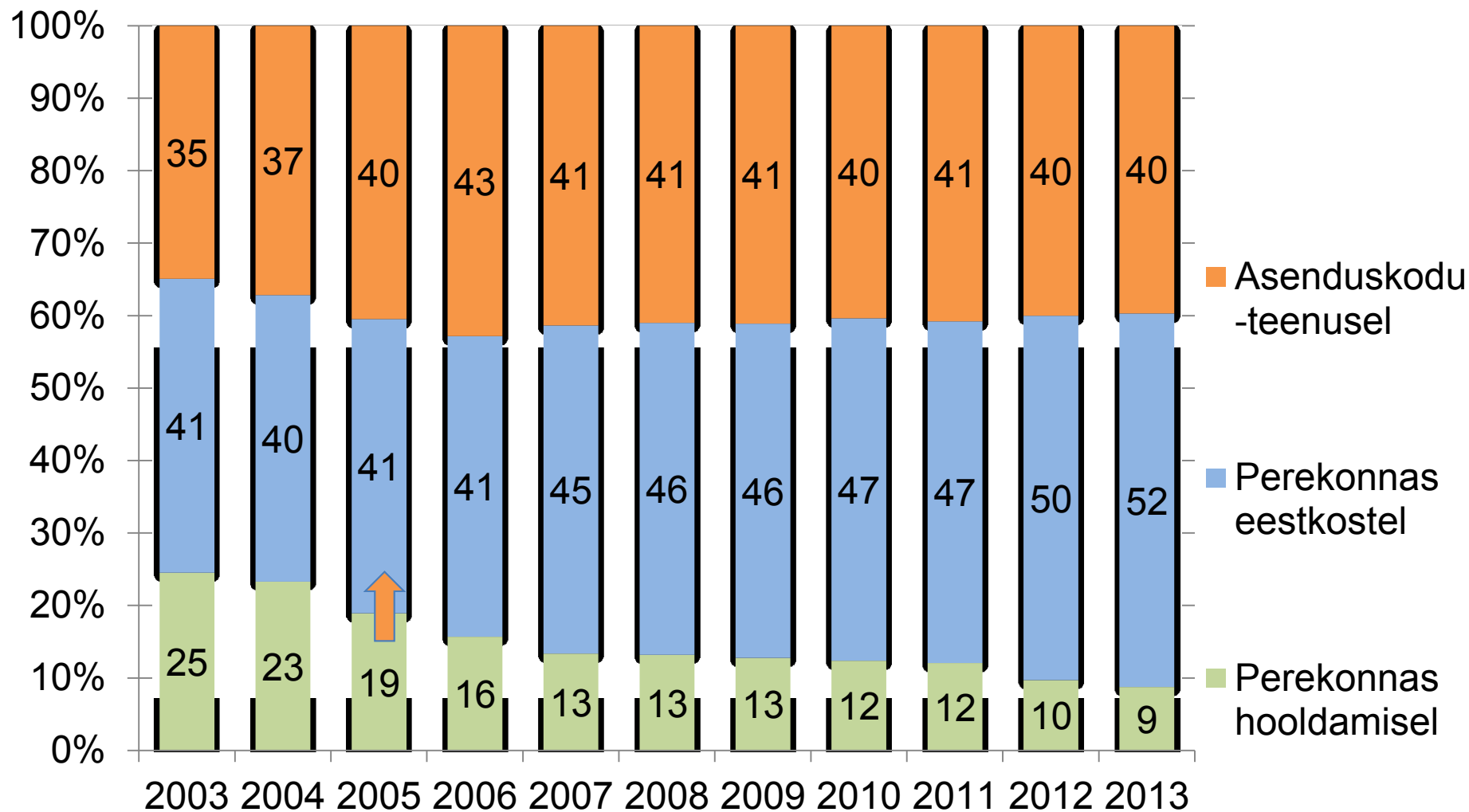
Enamus perest eraldatud lastest paigutatakse asendushooldusele



Asendushooldusele paigutatud laste seas on enim vähenenud hooldusperedes kasvavate laste arv



Asenduskodeenusele paigutatud laste osatähtsus on pigem kasvanud kui vähenenud



Põhjused?

Asenduskoduteenus

- Riiklikult suunatud investeeringud teenuse füüs.keskkonna parandamiseks
- Era-algatuslike teenusepakkujate lisandumine
- Ülevaade teenusepakkujatest ja kohtadest on olemas
- Pearahal põhinev rahastamine (mida rohkem lapsi, seda parem)
- Riiklike asenduskodude üleandmine KOVidele, kes otsustavad ka lapse paigutamise

Perekonnas hooldamine

- Puudub suunis eelistada perepõhist hooldust
- Ülevaate puudumine võimalikest hooldusperedest
- KOV-del põhinev korraldus ei toeta perede juurdekasvu
- Ettevalmistava PRIDE koolituse piiratud kättesaadavus
- Ettevalmistuse järgne tugi peredele vähene
- Hooldusvõimaluste puudumine erivajadustega lastele ning mitmele lapsele koos (õed-vennad)

De-institutsionaliseerimine asendushoolduses

- Lapse loomulik kasvu- ja arengukeskkond on perekond
- Ei ole „häid“ ega „halbu“ asutusi, küsimus on institutsionaalses kultuuris:
 - Grupipõhine hooldus
 - Vahetustega töötavad kasvatajad

Püsivate ja lähedaste emotsionaalsete suhete ning individuaalse tähelepanu puudumine → **negatiivsed mõjud** lapse füüsilisele, sotsiaalsele ja emotsionaalsele arengule

- De-institutsionaliseerimine ei tähenda asutuste sulgemist, vaid uut tüüpi teenuste kujundamist → **teenuse kvaliteedi tõus** ehk lapse vajadustest lähtumine
 - Väike grupp
 - Individualiseeritud lähenemine
 - Lähedane ja emotsionaalne side hooldajaga

Asendushoolduse kvaliteedipõhimõtted

① Kõikehõlmavus

- kõik asendushoolduse võimalused ja pakkujad
- kogu asendushoolduse protsess, sh asendushooldusele paigutamine ja asendushoolduselt lahkumine ning järelhooldus

② Kvaliteedi eri dimensioonid

- Üldpõhimõtted, sh kättesaadavus, isiku(lapse)kesksus, järjepidevus, tulemustele suunatus jm
- Inimressursid ning füüsilised ja materiaalsed tingimused
- Hoolduse pakkujate ja laste vahelised suhted
 - Lapse õiguste tunnustamine ja tagamine
 - Lapse kaasatus ja otsustamises osalemine

➔ **Uus lastekaitseadus, 1. jaanuar 2016**

Elluastumine ja järelhooldus – asendushoolduse lahutamatu osa

- Eestis väga vähesel määral ühtsete nõuete kaudu reguleeritud
- Erinevatel asendushoolduse vormidel täisealiseks saanud noorte seadusest tulenev ebavõrdne kohtlemine
 - Elluastumise vanus
 - Haridusvõimaluste toetamine
- Järelhooldusmeetmete ebaühtlane kättesaadavus/ pakkumine
- Üldistatavad uuringud ning regulaarne ja terviklik seire asendushoolduselt elluastunud noorte hilisema elukäigu ja toimetuleku kohta puudub
 - Asendushoolduse kvaliteet, tulemuslikkus ja mõju?

Rohelise raamatu ettepanekud

Eesmärk 1: Perepõhise hoolduse kasv

① Teadlikkuse suurendamine

Riiklikult koordineeritud teavitustegevused (ESF 2015+, TAI ja SKA)

② Perede valmisoleku toetamine

Ettevalmistuse ja järeltoe pakkumine

- PRIDE (eel)koolituste kättesaadavus (ESF 2015 + RE, TAI)
- Nõustavad tugiteenused (ESF 2015+, SKA)

Sotsiaalsed tagatised

- Lapse arvestuslikele ülalpidamiskuludele vastav toetus
- Täiendava puhkuseõiguse ja –võimaluste loomine hooldajatele + töösuhte regulatsioon kutseliste hooldusperede puhul (SoM 2015+)

③ Perekonnas hooldamise võimaluste kättesaadavus

Perede värbamise korraldamine riiklikul tasandil SKA kaudu

Kutseliste hooldus- ja erihooldusperede süsteemi arendamine, sh tänaste ühe perevanemaga asenduskoduteenuse pakkujate baasilt (ESF 2018+)

Korraldus ja nõuded	Nn vabatahtlik hoolduspere	Kutseline hoolduspere	Kutseline erihoolduspere
Ettevalmistus	Hooldusperede ettevalmistuseks mõeldud koolitus	Hooldusperede ettevalmistuseks mõeldud koolitus + Täiendavad pädevusnõuded	Hooldusperede ettevalmistuseks mõeldud koolitus + Täiendavad pädevusnõuded + Spetsiaalne väljaõpe lähtuvalt erivajadusest
Laste arv peres	1-2 (vajadusel erandid)	1-4 (vajadusel erandid)	1
Teenuse rahastamine	Lapse ülalpidamiskulude katmine	Lapse ülalpidamiskulude katmine + Hooldaja tasustamine	Lapse ülalpidamiskulude katmine + Hooldaja tasustamine
Suunamise otsustab	KOV	KOV	Riik

Eesmärk 1: Perepõhise hoolduse kasv

④ Üleriigilise ülevaate loomine

Hooldada ja lapsendada soovijate registri (IT funktsionaalsuse) arendamine STARi baasil ning sidumine korralduse üleviimisega SKA-sse

Arendus ja rakendus kahes etapis:

2016 – siseriikliku lapsendamise korraldus + register SKA-sse

2017+ – hooldusperede värbamise korraldus + register SKA-sse

Registril kaks eesmärki:

- 1) **Ühtne elektroonne menetlus-keskkond** hooldada ja lapsendada soovijate avalduste menetlemiseks ning nõuetele vastavuse ja sobivuse hindamisega seotud toimingute läbiviimiseks (sh andme- ja infopäringud teistest andmekogudest) → **ühtlustada perede valiku- ja hindamisprotsessi**
- 2) **Üleriigilise ülevaate loomine** nõuetele vastavatest ja vajaliku ettevalmistusega hooldada ja lapsendada soovijatest ning vastava nimistu loomine → **hõlbustada lapsele sobiva pere leidmist**

Eesmärk 1: Perepõhise hoolduse kasv

⑤ **Perepõhisele asendushooldusele paigutamise eelistamine**

Perepõhise asendushoolduse eelistamise suunise kehtestamine seaduses, sh alla 3-aastaste laste osas

Üksnes lapse huvidest lähtuva asenduskoduteenusele paigutamise tagamine otsustusprotsesside kaudu

Eesmärk 2: Hoolduse kvaliteedi tõus

① Hooldada või lapsendada soovijate valiku aluste ning hindamisprotsesside ühtlustamine

Vt eelnevalt SKA korraldus + register

② Vajalik ettevalmistus ja järeltugi hoolduse pakkujatele

PRIDE eelkoolituse läbimise nõue hooldada või lapsendada soovijatele

PRIDE koolitusprogrammi nõuetekohane ja vajadustele vastav rakendamine (ESF 2015+, TAI)

Järeltoe süsteem ning nõustavad tugiteenused peredele (ESF 2015+, SKA)

Kutseliste hooldus- ja erihooldusperede süsteemi arendamisel täiendavad pädevusnõuded ja supervisioonivõimalused

Pädevusnõuete ja koolitusvajaduste analüüsil põhinev täiendkoolitussüsteem asenduskodu kasvatusala töötajatele (ESF 2015+, TAI)

Supervisioon ja kovisioon asenduskodu kasvatusala töötajatele (ESF 2015+, SKA)

Eesmärk 2: Hoolduse kvaliteedi tõus

③ **Asendushoolduse kvaliteedinõuete täiendamine**

Kvaliteet – teenuse sisu, tulemuslikkus ja mõju lähtuvalt lapse vajadustest

Ühtselt määratletud asendushoolduse eesmärk ja ülesanded (sh dubleeriva regulatsiooni vähendamine) + teenusspetsiifilised nõuded

Asenduskoduteenuse spetsialiseerumine (eripädevused eri sihtrühmade puhul)

④ **Järelevalve tõhustamine**

Täpsem järelevalve kord ja juhised, st mille üle ja kuidas järelevalvet teha

Järelevalve sidumine kvaliteedinõuetega, sh teenuse sisu, tulemuslikkuse ja mõju hindamisega

Eestkostjate üle teostatava kohtuliku järelevalve sisuline laiendamine ja sidumine lapse juhtumiplaaniga

Lasteasutuse fookusega järelevalve metoodika-alased koolitused (ESF 2015+, SKA)

Eesmärk 2: Hoolduse kvaliteedi tõus

④ **Kvaliteedijuhtimine ja sisehindamine asenduskodudes**

Tunnustatud kvaliteedistandardi nõue asenduskodudele

Uue lastekaitseseaduse jõustumisel nõutava perioodilise sisehindamise läbiviimiseks tugi juhiste ja koolituste näol

Eesmärk 3: Elluastumine ja järelhooldus

① KOV rolli ja ülesannete täpsustamine

Elluastumise kavandamine lapse juhtumiplaani raames hiljemalt lapse 16-aastaseks saamisel ning selle perioodiline ülevaatamine koos lapse ja hoolduse pakkujaga

② Asendushoolduselt elluastuvate noorte võrdne kohtlemine

Vanuse ja õppimisega seonduvate tingimuste võrdsustamine

Järelhooldusmeetmete pakett asendushooldusel täisealiseks saanud noortele:

- juhendatud elamine (sh asenduskodu ja hoolduspere baasil)

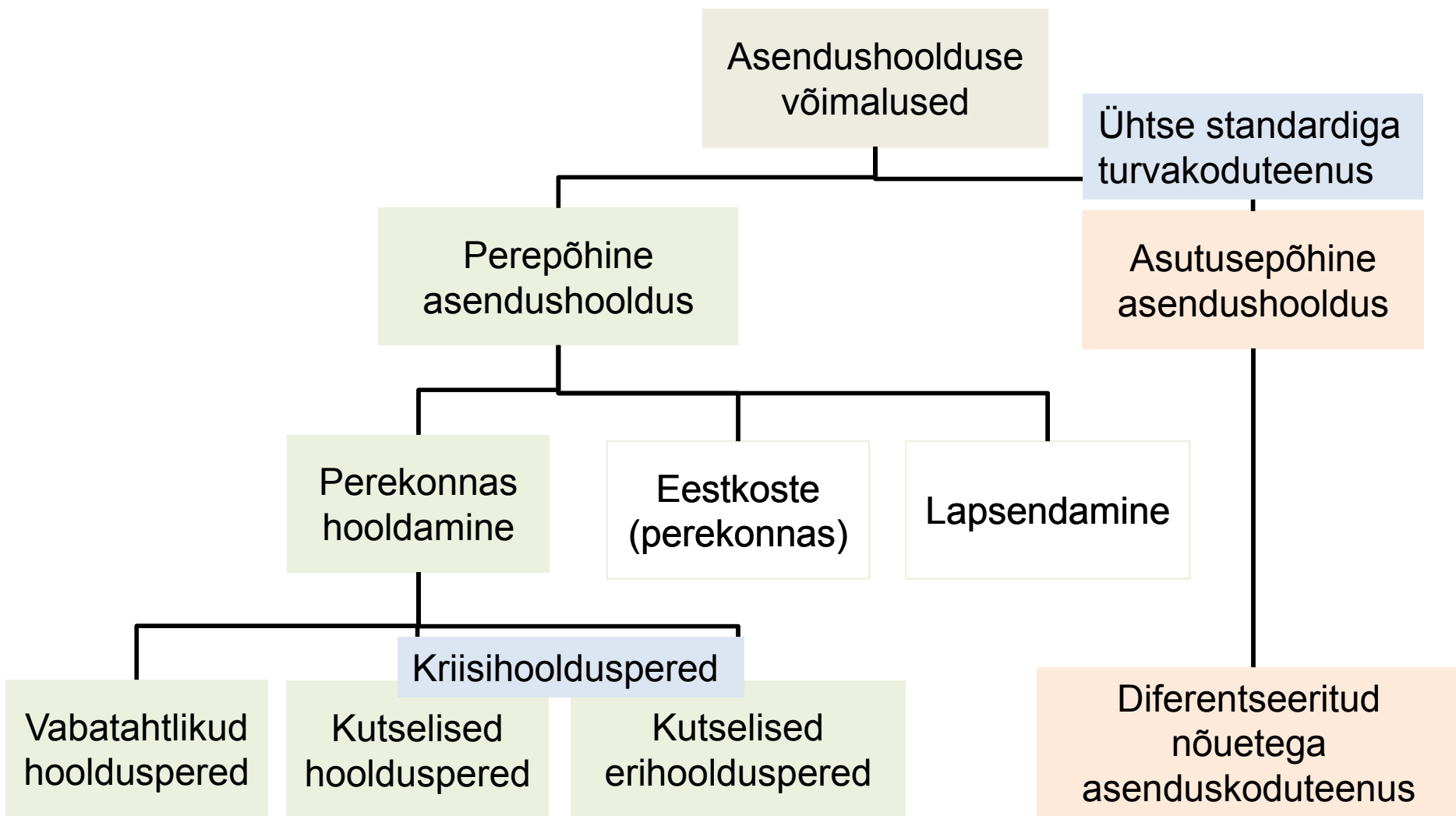
- vajaduspõhine riiklik ülalpidamistoetus

- professionaalne tugiisikuteenus (ESF 2015+, SKA)

- elluastumistoetus

- + eluase KOVilt (munitsipaaleluaseme võimaluste loomine laiemalt)

③ Asendushoolduselt elluastunud noorte tugisüsteemi analüüs



Järelhooldusteenus asendushooldusel täisealiseks saanud noorele

Ettepanekud asendushoolduse korralduse ja rahastuse muutmiseks

① Asendushoolduse rahastamispõhimõtted ja korraldus, mis toetaks:

- Perepõhise asendushoolduse kasvu
- Asendushoolduse kvaliteedi tõusu

Asendushoolduse korralduse ja rahastuse analüüs (ESF 2015, SoM)

② Ettepanekud:

- Ühtsed alused lapsele makstavate sotsiaalkindlustushüvitiste, riiklike toetuste ja elatise arvestamiseks asendushoolduse kulude katmisel
- Asenduskodu töötajatele ühtsed tasustamisalused
- Perekonnas hooldamisel või eestkostel oleva lapse toetuse reguleerimine hoolekandeline toetusena ja sidumine lapse arvestuslike ülalpidamiskuludega
- Elluastumistoetuse reguleerimine hoolekandeline toetusena



Tänuõnad kõigile
kaasamõtlemise ja -rääkimise eest!