

## Toimetulekutoetuse maksmine 2009. aasta III kvartalis

Kohalike omavalitsuste aruannete põhjal maksti 2009. aasta III kvartalis toimetulekutoetust toimetulekupiiri kindlustamiseks 40,0 miljonit krooni ning täiendavat 200-kroonist toetust toimetulekutoetuse saajale, kelle kõik teised pereliikmed on alaealised, 0,7 miljonit krooni. Kokku kulutati toimetulekutoetuseks seega **40,7 miljonit krooni**.

Võrreldes käesoleva aasta II kvartaliga vähenesid kulutused toetuste maksmiseks 1,3 miljoni krooni võrra ehk 3,1%. Kulutuste vähenemist mõjutas kõige enam eluasemekulutuste sesoonne vähenemine.

Võrreldes 2008. aasta III kvartaliga kasvasid kulutused aga 21,9 miljoni krooni võrra ehk peaaegu 2,2 korda.

2009. aasta 9 kuu jooksul kulutati toetuste maksmiseks kokku **123,5 miljonit krooni**, mis on 56,8 miljonit krooni ehk 85,2% enam, kui eelmise aasta 9 kuu jooksul.

Toimetulekupiiri kindlustamiseks rahuldati III kvartalis 25 715 taotlust, seega kuus keskmiselt 8572 taotlust. Ühe taotluse keskmine arvestuslik suurus (koos täiendava 200-kroonise toetusega) oli 1584 krooni, mis on 84 krooni rohkem kui aasta tagasi samal ajal.

Arvestatuna ühe elaniku kohta maksti 2009.aasta III kvartalis toimetulekutoetust (koos täiendava toetusega üksi last kasvatava toimetulekutoetuse saajale) veidi üle 30 krooni.

Alljärgnevas tabelis on esitatud andmed toimetulekutoetuseks kulutatud vahendite, toetust saanud perede ning rahuldatud taotluste arvu kohta kvartalite lõikes kahel viimasel aastal.

Tabel 1. Toimetulekutoetuse üldandmed <sup>1</sup>, 2008-2009

	2008. aasta				2009. aasta			
	I kv	II kv	III kv	9 kuud	I kv	II kv	III kv	9 kuud
Toimetulekutoetuseks ja täiendavaks toetuseks kulunud summa, miljonit krooni	25,9	22,0	18,8	66,7	40,8	42,0	40,7	<b>123,5</b>
Toimetulekutoetust saanud perede arv <sup>2</sup>	7 211	...	...	9 337	10 238	...	...	<b>15 943</b>
Toimetulekutoetust saanud inimeste (pereliikmete) arv <sup>2</sup>	12 095	...	...	15 946	18 603	...	...	<b>29 866</b>
Rahuldatud taotluste arv (toimetulekupiiri kindlustamiseks)	17 013	14 628	12 533	44 174	22 970	25 368	25 715	<b>74 053</b>
Keskmine arvestuslik rahuldatud taotluste arv kuus (rahuldatud taotlused /kuude arv)	5 671	4 876	4 178	4 908	7 657	8 456	8 572	<b>8 228</b>
Keskmine arvestuslik toetuse suurus ühe taotluse kohta, krooni	1 522	1 505	1 500	1 510	1 775	1 657	1 584	<b>1 668</b>

<sup>1</sup>Toimetulekutoetus toimetulekupiiri kindlustamiseks ja täiendav 200-kroonine toetus toimetulekutoetuse saajale, kelle kõik teised pereliikmed on alaealised

<sup>2</sup> ... - andmed puuduvad. Kuna aruanne on kumulatiivne, siis ei ole võimalik saada andmeid toetuse saajate kohta kvartalite lõikes, v.a. I kvartal.

**Rahuldatud taotluste arv** kasvas 2009. aasta III kvartalis võrreldes II kvartaliga 347 taotluse võrra ehk 1,4%. Samas, aasta tagasi (2008. aasta III kvartalis võrreldes 2008. aasta II kvartaliga) vähenes rahuldatud taotluste arv 2095 taotluse võrra ehk 14,3%.

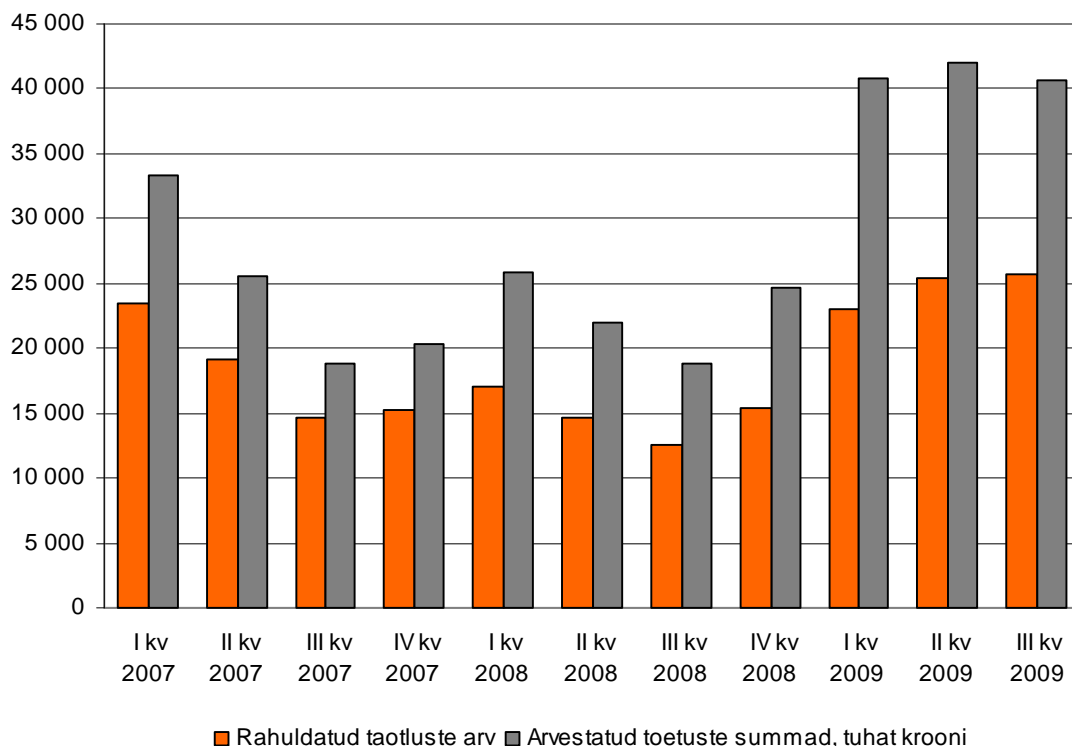
Võrreldes 2008. aasta III kvartaliga rahuldatud taotluste arv on kasvanud 13 182 taotluse võrra ehk peaaegu 2,1 korda.

**Seega, 2009. aasta III kvartalis toimetulekutoetuseks (koos täiendava 200-kroonise toetusega) arvestatud rahaliste vahendite 21,9 miljoni kroonine kasv, võrreldes 2008. aasta sama perioodiga, toimus peamiselt rahuldatud taotluste arvu (95% kulutuste juurdekasvust) ning vaid vähesel määral ühe taotluse kohta arvestatud toetuse summa arvel.**

**2009. aasta 9 kuu jooksul** rahuldati kokku 74 053 toimetulekutoetuse taotlust, mis on 29 879 taotluse võrra ehk 67,6% enam, kui 2008. aasta 9 kuu jooksul. Sama aja jooksul sai toimetulekutoetust 15 943 peret, mis on 6606 pere võrra (ehk 70,8%) enam kui 2008. aasta 9 kuu jooksul. 2009. aasta 9 kuu jooksul sai toimetulekutoetust 29 866 inimest, mis on 13 920 inimest (ehk 87,3%) enam kui eelmise aasta samal perioodil.

Toimetulekutoetuse rahuldatud taotluste arvu ja toetusteks (toimetulekupiiri kindlustamiseks ning täiendavaks toetuseks üksi last kasvatavale vanemale) kulutatud vahendite muutused on näha joonisel 1.

Joonis 1. Toimetulekutoetuse rahuldatud taotlused ja toetusteks kulutatud vahendid kvartalite lõikes, 2007- 2009



### Toetuse saajad peretüübi järgi

Rahuldatud taotluste arv ning arvestatud toetuse summa ühe taotluse kohta peretüüpide lõikes on esitatud tabelis 2 ning toetust saanud perede struktuur peretüüpide järgi – tabelis 3.

Tabel 2. Toimetulekutoetuse (toimetulekupiiri kindlustamiseks) rahuldatud taotlused ja ühe taotluse keskmine suurus 2008. ja 2009. aasta III kvartalis<sup>1</sup>

Pere tüüp	Rahuldatud taotluste arv		Arvestuslik toetus ühe taotluse kohta, krooni	
	2008 III kv	2009 III kv	2008 III kv	2009 III kv
<b>Kokku</b>	12 533	<b>25 715</b>	1 464	<b>1 554</b>
Tööd mitteomava isikuga pere	8 728	<b>21 034</b>	1 437	<b>1 570</b>
töötutoetuse saajaga <sup>2</sup>	3 669	<b>12 644</b>	1 422	<b>1 584</b>
pikaajalise töötuga, mittetöötava töötajaga	5 059	<b>8 390</b>	1 448	<b>1 549</b>
Pensionäripere	1 165	<b>1 073</b>	1 095	<b>953</b>
Üliõpilaspere	127	<b>139</b>	1 938	<b>1 996</b>
Muu pere <sup>3</sup>	2 511	<b>3 469</b>	1 705	<b>1 629</b>
Kõikidest peredest:				
lapsega pere	3 603	<b>8 063</b>	1 861	<b>2 032</b>
puudega isikuga pere	930	<b>1 100</b>	1 815	<b>1 493</b>

<sup>1</sup> Täiendavad andmed 2008. ja 2009. aasta I ja II kvartali kohta ning toimetulekutoetuse kulutuste kohta on esitatud tabelis 6.

<sup>2</sup> K. a töötuskindlustushüvitise saajad (viide kehtib kogu ülevaate ulatuses).

<sup>3</sup> Siia kuuluvad peamiselt madalapalgaliste vanematega lastega pered, ühe vanemaga pered, lasterikkad pered.

Tabel 3. Toimetulekupiiri kindlustamiseks toetust saanud perede struktuur (rahuldatud taotluste arvu järgi) , 2008-2009, protsenti

Leibkonna tüüp	2008. aasta			2009. aasta		
	I kv	II kv	III kv	I kv	II kv	III kv
Kokku /keskmine	100	100	100	100	100	<b>100</b>
Tööd mitteomava isikuga pere	58,9	65,9	69,6	68,6	76,3	<b>81,8</b>
töötutoetuse saajaga	24,7	28,2	29,3	38,1	45,8	<b>49,2</b>
pikaajalise töötuga, mittetöötava töötajaga	34,2	37,7	40,4	30,5	30,5	<b>32,6</b>
Pensionäripere	18,4	12,7	9,3	11,7	7,4	<b>4,2</b>
Üliõpilaspere	1,6	1,0	1,0	0,9	0,8	<b>0,5</b>
Muu pere	21,1	20,4	20,0	18,8	15,5	<b>13,5</b>
Kõikidest peredest:						
lapsega pere	29,6	29,4	28,7	31,3	31,7	<b>31,4</b>
puudega isikuga pere	11,9	9,2	7,4	9,0	6,4	<b>4,3</b>

### **Töötuga, pikaajalise töötuga ja mittetöötava töötajaga pered**

Peredele, mille koosseisus oli üks või enam tööd mitteomavat isikut, arvestati 2009. aasta III kvartalis toimetulekutoetust 33,0 miljonit krooni, mis on 82,6% toimetulekutoetuseks kulutatud vahenditest. Võrreldes 2009. aasta II kvartaliga

kasvasid kulutused 1,6% e 0,5 miljonit krooni (2008. III kvartalis võrreldes 2008. II kvartaliga toimus aga kulude vähenemine 14,3% e 2,1 miljonit krooni).

Võrreldes 2008. aasta III kvartaliga kasvas 2009. aasta III kvartalis tööd mitteomava isikuga peredele arvestatud toetuse summa enam kui 2,6 korda ehk 20,5 miljonit krooni, moodustades siinjuures 94,7% toimetulekutoetuseks arvestatud rahaliste vahendite juurdekasvust.

Käesoleva aasta III kvartalis on võrreldes II kvartaliga kasvanud tööd mitteomava pereliikmega rahuldatud taotluste arv 1676 taotluse võrra ehk 8,7%, millest töötutoetuse saajaga perede taotluste arv on kasvanud 1021 taotluse võrra ehk 8,8% (2008. aasta III kvartalis võrreldes 2008. aasta II kvartaliga vähenes tööd mitteomava pereliikmega rahuldatud taotluste arv 9,5% e 914 taotluse võrra). Taotluste arvu üldine kasv käesoleva aasta III kvartalis toimus ainult tööd mitteomava pereliikmega perede taotluste arvu kasvu arvel. Sellele avaldas mõju töötute arvu jätkuv kasv käesoleva aasta III kvartalis.

2009. aasta III kvartalis kasvas võrreldes 2008. aasta III kvartaliga tööd mitteomava pereliikmega perede rahuldatud taotluste arv enam kui kaks korda ehk 12 306 taotluse võrra (8728 taotluselt 21 034 taotlusele). Toimetulekutoetuse kõigist rahuldatud taotluste juurdekasvust moodustas see 93,4%.

Töötute arvu kasvu tõttu suurenes 2009. aasta III kvartalis võrreldes 2008. aasta III kvartaliga kõigi rahuldatud taotluste hulgas tööd mitteomava pereliikmega perede taotluste osakaal 12,2 protsendipunkti (69,6%-lt 81,8%-le).

### **Pensionäri pered**

Pensionäri peredele arvestati 2009. aasta III kvartalis toetuseks **1,0 miljonit krooni**, mis on 19,9% ehk 0,3 miljonit krooni vähem, kui 2008. aasta samal perioodil. Ühtlasi vähenes aastaga pensionäri peredele arvestatud toetuste osakaal toetusteks arvestatud vahendite kogusummas 7,0%-lt 2,6%-le (4,4 protsendipunkti).

Pensionäri perede rahuldatud taotluste arv vähenes 2009. aasta III kvartalis võrreldes 2008. aasta III kvartaliga 92 taotluse võrra ehk 7,9%. Võrreldes käesoleva aasta II kvartaliga on taotluste arv vähenenud 42,8% ehk 802 taotluse võrra. Seda on mõjutanud nii sesoonne eluasemekulutuste vähenemine kui ka pensionide tõus. Pensionäri perede taotluste osakaal kõigist taotlustest kokku vähenes käesoleva aasta III kvartalis võrreldes eelmise aasta sama perioodiga 9,3%-lt 4,2%-le (5,1 protsendipunkti).

Kuna pensionäri pered saavad toetust teiste peredega võrreldes harvemini, siis on pensionäri perede osakaal perede arvu järgi suurem kui rahuldatud taotluste arvu järgi. Pensionäri peredel on ka kõige väiksem ühe taotluse kohta arvestatud toetus (2009. aasta III kvartalis 953 krooni taotluse kohta e 61,3% keskmisest), mida mõjutab väiksem pere suurus.

### **Lastega pered**

Lastega peredele arvestati 2009. aasta III kvartalis toimetulekutoetuseks (toimetulekupiiri kindlustamiseks) **16,4 miljonit krooni** ehk 41,0% toimetulekupiiri kindlustamiseks arvestatud vahendite kogusummast.

Võrreldes 2009. aasta II kvartaliga vähenesid kulutused lastega peredele 0,6 miljonit krooni ehk 3,7%.

Võrreldes 2008. aasta III kvartaliga kasvasid lastega peredele arvestatud toetused enam kui 2,4 korda ehk 9,7 miljonit krooni.

Lastega perede taotlused moodustasid 2009. aasta III kvartalis peaaegu kolmandiku (31,4% ) kõikide perede taotlustest (2008 aasta III kvartalis - 28,7%).

Võrreldes 2008. aasta III kvartaliga on lastega perede rahuldatud taotluste arv kasvanud enam kui 2,2 korda ehk 4460 taotluse võrra.

Samal ajal on nende lastega perede taotluste arv, kus on üks või mitu mittetöötavat liiget, kasvanud veel kiirema tempoga – võrreldes 2008. aasta III kvartaliga peaaegu **3,1 korda**. Selle tulemusel on oluliselt kasvanud tööd mitteomava pereliikmega lastega perede osakaal lastega perede toimetulekutoetuse taotlustes. Kui 2008. aasta III kvartalis moodustasid tööd mitteomava pereliikmega perede taotlused kõikidest toetust saanud lastega perede toimetulekutoetuse taotlustest 46,7%, siis 2009. aasta III kvartalis – 66,7%.

### **Toetuse saajad pereliikmete sotsiaalse seisundi järgi**

Toetust saanud pereliikmeid nende sotsiaalse seisundi järgi kolmel viimasel aastal (kvartalite lõikes) iseloomustab alljärgnev tabel.

Tabel 4. Toimetulekupiiri kindlustamiseks toetust saanud pereliikmete struktuur (rahuldatud taotluste järgi), 2007-2009, protsenti

Pereliikmed sotsiaalse seisundi järgi	2007. aasta			2008. aasta			2009. aasta		
	I kv	II kv	III kv	I kv	II kv	III kv	I kv	II kv	III kv
Tööd mitteomavad isikud	37,5	38,9	43,2	39,3	43,4	46,6	43,9	51,1	<b>54,1</b>
töötutoetuse saajad	13,5	14,0	15,5	16,1	18,2	19,3	24,3	30,3	<b>32,2</b>
pikaajalised töötud, mittetöötavad töötajad	24,1	24,9	27,7	23,2	25,2	27,3	19,6	20,8	<b>21,8</b>
Lapsed	33,4	33,8	32,3	31,2	31,2	30,8	32,2	30,0	<b>30,5</b>
Pensionärid	13,1	11,2	8,4	13,6	10,0	7,4	8,9	6,2	<b>4,0</b>
Kodused <sup>1</sup>	8,2	8,6	9,4	8,6	8,6	8,8	7,2	6,2	<b>5,8</b>
Töötavad (v.a. pensionärid)	3,6	3,4	3,0	3,8	3,7	3,5	4,9	3,9	<b>3,4</b>
Üliõpilased	2,2	2,2	1,7	1,9	1,5	1,2	1,4	1,3	<b>1,0</b>
Muud	1,9	1,9	2,0	1,7	1,6	1,7	1,5	1,3	<b>1,3</b>
Kokku	100	100	100	100	100	100,0	100	100	<b>100</b>

<sup>1</sup> kodused - mittetöötavad, peretoetuse seaduse alusel lapsehooldustasu saavad või lapsi hooldavad isikud; mittetöötavad puudega isiku hooldajad, puudega lapse vanemad; mittetöötavad vanurite hooldajad

Tabeli andmetest nähtub, et toimetulekutoetuse saajate hulgas on alates 2007. aastast (kvartalite võrdluses) kasvanud tööd mitteomavate isiku(te) osakaal, kusjuures suurem kasv on toimunud 2009. aastal. Kui 2008. aasta III kvartalis kasvas võrreldes 2007. aasta III kvartaliga tööd mitteomavate isikute osakaal 3,4 protsendipunkti, siis 2009. aasta III kvartalis oli kasv võrreldes 2008. aasta sama perioodiga 7,5 protsendipunkti. Tööd mitteomavate isikute osakaal on kasvanud eelkõige töötutoetuse saajate arvu kiirema kasvu tõttu võrreldes pikaajaliste töötute ja mittetöötavate töötajate arvu kasvuga (tööturu statistika andmetel oli 2009. aasta septembri lõpu seisuga töötute arv kokku ligi 3,8 korda suurem võrreldes eelmise aasta septembrikuuga, pikaajaliste töötute arv - 3,5 korda suurem).

Tabelis 6 on kokkuvõtvalt esitatud andmed toimetulekutoetuse rahuldatud taotluste ja toetuse maksmiseks kulunud rahaliste vahendite järgi peretüüpide lõikes.

### **Toimetulekutoetuse maksmine kohalikes omavalitsustes**

(vt. lisad 1, 2 ja 3)

Vaatamata käeoleva aasta majandussituatsioonile, kus tööpuudus on väga kiiresti kasvanud, on toimetulekutoetuse maksmisel kohalike omavalitsuste lõikes olukord erinev. Kui enamusel kohalikest omavalitsustest on käesoleva aasta 9 kuu jooksul toimetulekutoetuse maksmiseks kulunud vahendid kasvanud, siis ühel (väikesel) osal on toetuseks kulunud summad isegi vähenenud.

Võrreldes 2008. aasta 9 kuuga kasvasid toimetulekutoetuseks kulutatud vahendid 2009. aasta samal perioodil 203-s kohalikus omavalitsuses. 115-s omavalitsuses nendest toimus kulutuste kasv nii taotluste arvu kui ühe taotluse kohta makstud keskmise toetuse kasvu tõttu; 80-s omavalitsuses – ainult taotluste arvu kasvu tõttu ja 8-s – ainult ühe taotluse kohta arvestatud toetuse suuruse kasvu tõttu.

Kulutused on vähenenud 22-s omavalitsuses, nendest 11-s omavalitsuses toimus vähenemine taotluste arvu ja ühe taotluse kohta arvestatud toetuse vähenemise tõttu, 7-s – ainult taotluste arvu vähenemise ja 4-s – ainult ühe taotluse kohta arvestatud toetuse vähenemise tõttu.

Kahes kohalikus omavalitsuses ei makstud 2008. ja 2009. aasta 9 kuu jooksul üldse toimetulekutoetust.

Arvestuslikult maksti toimetulekutoetust ühe elaniku kohta 2009. aasta 9 kuu jooksul 92 krooni (2008. aastal - 50 krooni). Alljärgnevas tabelis on esitatud kohalike omavalitsuste jagunemine arvestusliku toimetulekutoetuse suuruse järgi ühe elaniku kohta.

Tabel 5. Kohalike omavalitsuste jagunemine toimetulekutoetuse maksmise järgi arvestatuna ühe elaniku kohta 2009. aasta 9 kuu jooksul

	Toetuse suurus ühe elaniku kohta, krooni				
	0–100	101–200	201– 300	301– 400	üle 401
Omavalituste arv	128	65	21	7	6
Osakaal, %	56,4	28,6	9,3	3,1	2,6

Tabel 6. Rahuldatud taotluste arv ja kulutused toimetulekutoetuseks, 2007- 2009

Leibkonna tüüp	Rahuldatud taotluste arv						Kulutused toimetulekutoetuseks (toimetulekupiiri kindlustamiseks), miljonit krooni					
	2008. aasta			2009. aasta			2008. aasta			2009. aasta		
	I kv	II kv	III kv	I kv	II kv	III kv	I kv	II kv	III kv	I kv	II kv	III kv
<b>Kokku</b>	17 013	14 628	12 533	22 970	25 368	<b>25 715</b>	25,3	21,5	18,3	40,1	41,3	<b>40,0</b>
Tööd mitteomava isikuga pere	10 027	9 642	8 728	15 760	19 358	<b>21 034</b>	16,1	14,6	12,5	28,8	32,5	<b>33,0</b>
töötutoetuse saajaga	4 203	4 126	3 669	8 753	11 623	<b>12 644</b>	6,8	6,2	5,2	16,6	19,8	<b>20,0</b>
pikaajalise töötuga, mittetöötava töötajaga	5 824	5 516	5 059	7 007	7 735	<b>8 390</b>	9,3	8,4	7,3	12,2	12,7	<b>13,0</b>
Pensionäripere	3 132	1 859	1 165	2 685	1 875	<b>1 073</b>	2,7	1,8	1,3	2,6	1,7	<b>1,0</b>
Üliõpilaspere	272	150	127	208	201	<b>139</b>	0,4	0,3	0,2	0,4	0,4	<b>0,3</b>
Muu pere	3 582	2 979	2 511	4 317	3 934	<b>3 469</b>	6,1	4,7	4,3	8,2	6,7	<b>5,7</b>
Kõikidest peredest:												
lapsega pere	5 038	4 302	3 603	7 199	8 052	<b>8 063</b>	10,0	8,1	6,7	16,9	17,0	<b>16,4</b>
puudega isikuga pere	2 030	1 351	930	2 056	1 628	<b>1 100</b>	2,3	1,7	1,7	2,9	2,2	<b>1,6</b>

## Lisa 1

**Toimetulekutoetuse vahendite kulu toimetulekutoetuseks ja täiendavaks toetuseks üksikvanemale ja rahuldatud taotluste arv  
2008. aasta 9 kuu jooksul, 2009 aasta I, II, III kvartali ja 9 kuu jooksul.**

Omavalitsus	Toimetulekutoetuse vahendite kulu toimetulekutoetuseks ja täiendavaks toetuseks üksikvanemale, krooni					Rahuldatud taotluste arv					Arvestuslik toetuse suurus ühe taotluse kohta 2009. 9 kuud (krooni)	Arvestuslik toetuse suurus ühe elaniku kohta, 2009 9 kuud (krooni)
	2008 9 kuud	2009 I kv	2009 II kv	2009 III kv	2009 9 kuud	2008 9 kuud	2009 I kv	2009 II kv	2009 III kv	2009 9 kuud		
A	1	2	3	4	5	6	7	8	9	10	11	12
<b>KOKKU/ Keskmine</b>	<b>66 700 182</b>	<b>40 773 189</b>	<b>42 035 404</b>	<b>40 723 983</b>	<b>123 532 576</b>	<b>44 174</b>	<b>22 970</b>	<b>25 368</b>	<b>25 715</b>	<b>74 053</b>	<b>1 668</b>	<b>92</b>
<b>Harju maakond</b>	<b>3 337 535</b>	<b>2 937 170</b>	<b>3 043 096</b>	<b>2 928 315</b>	<b>8 908 581</b>	<b>2 171</b>	<b>1 595</b>	<b>1 821</b>	<b>1 811</b>	<b>5 227</b>	<b>1 704</b>	<b>71</b>
Aegviidu vald	8 900	3 000	3 000	3 573	9 573	9	3	3	5	11	870	11
Anija vald	49 284	72 322	103 339	97 388	273 049	43	36	59	52	147	1 857	44
Harku vald	0	11 398	25 963	52 918	90 279	0	8	14	26	48	1 881	13
Jõelähtme vald	76 876	118 288	100 941	118 435	337 664	66	58	66	72	196	1 723	64
Keila linn	134 883	177 764	190 350	186 198	554 312	93	80	91	96	267	2 076	59
Keila vald	40 009	46 829	22 403	24 578	93 810	32	29	21	23	73	1 285	25
Kernu vald	3 912	11 185	15 197	16 445	42 827	3	19	29	21	69	621	26
Kiili vald	4 272	0	1 389	7 640	9 029	4	0	2	3	5	1 806	4
Kose vald	114 949	87 804	72 331	68 491	228 626	80	58	48	40	146	1 566	40
Kuusalu vald	81 892	39 891	69 484	78 712	188 087	55	32	42	47	121	1 554	30
Kõue vald	144 935	104 723	78 588	76 714	260 025	72	51	49	45	145	1 793	164
Loksa linn	156 197	99 541	111 229	112 409	323 179	80	46	61	60	167	1 935	95
Maardu linn	975 681	1 142 928	1 084 916	1 006 220	3 234 064	707	622	651	638	1 911	1 692	196
Nissi vald	196 509	139 865	146 450	133 377	419 692	109	74	81	86	241	1 741	130
Padise vald	94 369	53 559	48 066	46 555	148 180	71	34	36	33	103	1 439	86
Paldiski linn	430 817	382 268	460 612	429 108	1 271 988	281	210	275	272	757	1 680	308
Raasiku vald	20 376	4 200	10 800	21 488	36 488	21	4	9	14	27	1 351	8
Rae vald	0	2 203	3 865	9 362	15 430	0	1	3	9	13	1 187	2
Saku vald	38 289	37 566	78 933	38 521	155 020	26	17	38	21	76	2 040	21



Saue linn	60 419	27 071	48 706	62 339	138 116	25	19	26	33	78	1 771	27
Saue vald	399 400	165 175	139 288	130 410	434 873	207	93	98	90	281	1 548	58
Vasalemma vald	256 974	181 861	159 263	159 181	500 305	164	85	90	96	271	1 846	100
Viimsi vald	48 592	27 729	67 983	48 253	143 965	23	16	29	29	74	1 945	16
<b>Hiiu maakond</b>	<b>1 228 915</b>	<b>612 482</b>	<b>500 844</b>	<b>509 005</b>	<b>1 622 331</b>	<b>823</b>	<b>346</b>	<b>369</b>	<b>355</b>	<b>1 070</b>	<b>1 516</b>	<b>161</b>
Emmaste vald	91 686	29 824	41 309	55 289	126 422	67	24	27	34	85	1 487	99
Kõrgessaare vald	130 170	38 270	48 371	49 998	136 639	96	31	38	37	106	1 289	105
Käina vald	290 505	96 570	102 326	131 249	330 145	186	56	64	75	195	1 693	153
Kärdla linn	403 705	331 347	213 566	178 999	723 912	256	151	162	131	444	1 630	198
Pühalepa vald	312 849	116 471	95 272	93 470	305 213	218	84	78	78	240	1 272	179
<b>Ida-Viru maakond</b>	<b>17 660 564</b>	<b>9 015 996</b>	<b>8 708 209</b>	<b>8 429 625</b>	<b>26 153 830</b>	<b>10 507</b>	<b>4 537</b>	<b>4 850</b>	<b>5 119</b>	<b>14 506</b>	<b>1 803</b>	<b>154</b>
Alajõe vald	182 200	63 320	62 940	74 713	200 973	150	52	52	57	161	1 248	618
Aseri vald	143 083	114 035	84 176	47 171	245 382	96	63	48	37	148	1 658	114
Avinurme vald	69 627	23 390	24 193	24 524	72 107	68	17	15	17	49	1 472	48
Iisaku vald	143 931	55 290	38 865	34 670	128 825	86	35	31	25	91	1 416	93
Illuka vald	71 669	20 902	25 708	31 445	78 055	63	18	22	28	68	1 148	80
Jõhvi vald	953 148	514 561	548 422	511 057	1 574 040	677	298	334	332	964	1 633	122
Kiviõli linn	1 896 510	1 114 356	927 466	727 647	2 769 469	1 094	506	471	442	1 419	1 952	415
Kohtla-Järve linn	6 879 975	3 309 825	3 280 121	3 098 292	9 688 238	3 649	1 472	1 581	1 642	4 695	2 064	216
Kohtla-Nõmme vald	61 964	34 333	32 906	28 869	96 108	48	28	29	27	84	1 144	92
Kohtla vald	61 654	31 688	37 193	39 301	108 182	31	19	23	22	64	1 690	73
Lohusuu vald	54 273	18 700	15 300	15 300	49 300	26	10	9	9	28	1 761	62
Lüganuse vald	0	0	1 523	2 232	3 755	0	0	2	2	4	939	4
Maidla vald	15 215	9 108	9 174	11 864	30 146	17	9	12	13	34	887	40
Mäetaguse vald	146 408	70 547	72 136	65 842	208 525	70	32	38	39	109	1 913	136
Narva-Jõesuu linn	212 007	123 161	65 083	52 267	240 511	145	82	57	41	180	1 336	92
Narva linn	3 493 886	1 926 571	2 118 002	2 455 824	6 500 397	2 306	1 096	1 346	1 616	4 058	1 602	98
Püssi linn	201 892	144 044	104 096	83 204	331 344	136	78	63	57	198	1 673	183
Sillamäe linn	2 311 296	958 310	875 218	815 545	2 649 073	1 388	489	494	498	1 481	1 789	163
Sonda vald	51 984	41 576	33 697	24 842	100 115	42	22	22	20	64	1 564	103

Toila vald	278 784	213 620	227 066	191 220	631 906	184	109	126	129	364	1 736	276
Tudulinna vald	48 798	28 197	10 353	11 313	49 863	31	16	8	8	32	1 558	81
Vaivara vald	382 260	200 462	114 571	82 483	397 516	200	86	67	58	211	1 884	256
<b>Jõgeva maakond</b>	<b>2 226 968</b>	<b>1 374 953</b>	<b>1 141 859</b>	<b>959 379</b>	<b>3 476 191</b>	<b>1 500</b>	<b>751</b>	<b>712</b>	<b>614</b>	<b>2 077</b>	<b>1 674</b>	<b>95</b>
Jõgeva linn	521 835	454 733	328 767	213 661	997 161	353	251	208	141	600	1 662	158
Jõgeva vald	203 222	86 403	53 890	58 372	198 665	113	38	33	38	109	1 823	38
Kasepää vald	126 209	41 094	57 906	71 200	170 200	98	33	39	42	114	1 493	130
Mustvee linn	144 214	36 323	46 780	66 766	149 869	138	32	37	34	103	1 455	94
Pajusi vald	59 715	70 142	51 036	54 498	175 676	35	29	29	32	90	1 952	120
Palamuse vald	204 592	140 284	148 382	102 756	391 422	137	74	87	66	227	1 724	157
Pala vald	65 746	25 483	23 411	21 296	70 190	58	18	17	13	48	1 462	54
Puurmani vald	202 373	74 529	66 876	71 070	212 475	137	49	38	49	136	1 562	115
Põltsamaa linn	42 918	34 367	35 588	35 041	104 996	39	18	20	26	64	1 641	23
Põltsamaa vald	203 027	152 178	128 767	80 892	361 837	104	68	69	52	189	1 914	81
Saare vald	104 576	70 881	39 715	32 802	143 398	64	32	30	25	87	1 648	104
Tabivere vald	162 340	66 079	58 491	70 615	195 185	115	43	42	46	131	1 490	79
Torma vald	186 201	122 457	102 250	80 410	305 117	109	66	63	50	179	1 705	135
<b>Järva maakond</b>	<b>2 199 425</b>	<b>1 317 360</b>	<b>1 411 963</b>	<b>1 286 126</b>	<b>4 015 449</b>	<b>1 535</b>	<b>805</b>	<b>881</b>	<b>863</b>	<b>2 549</b>	<b>1 575</b>	<b>111</b>
Albu vald	30 835	20 473	22 920	31 034	74 427	18	12	18	27	57	1 306	53
Ambla vald	36 428	32 856	48 576	36 268	117 700	31	19	34	26	79	1 490	51
Imavere vald	58 088	30 833	26 771	25 121	82 725	54	28	20	19	67	1 235	81
Järva-Jaani vald	115 780	66 378	72 352	63 632	202 362	90	43	53	50	146	1 386	114
Kareda vald	9 000	5 309	9 000	14 348	28 657	9	6	9	15	30	955	35
Koeru vald	155 826	119 810	113 019	112 073	344 902	106	82	83	86	251	1 374	150
Koigi vald	14 029	8 581	25 395	9 629	43 605	17	10	15	10	35	1 246	39
Paide linn	757 857	483 591	538 510	439 442	1 461 543	404	226	255	227	708	2 064	150
Paide vald	2 000	3 242	29 163	15 734	48 139	2	6	27	19	52	926	27
Roosna-Alliku vald	170 587	73 761	67 900	62 192	203 853	115	46	43	37	126	1 618	166
Türi vald	804 704	465 284	442 044	464 472	1 371 800	656	321	314	337	972	1 411	123
Väätsa vald	44 291	7 242	16 313	12 181	35 736	33	6	10	10	26	1 374	24
<b>Lääne maakond</b>	<b>2 019 884</b>	<b>1 219 775</b>	<b>1 319 152</b>	<b>1 204 631</b>	<b>3 743 558</b>	<b>1 571</b>	<b>800</b>	<b>917</b>	<b>877</b>	<b>2 594</b>	<b>1 443</b>	<b>136</b>

Haapsalu linn	879 157	630 130	677 813	573 008	1 880 951	568	352	394	364	1 110	1 695	161
Hanila vald	165 072	45 173	46 111	45 476	136 760	154	47	48	47	142	963	83
Kullamaa vald	129 797	37 598	36 654	39 561	113 813	74	20	22	26	68	1 674	84
Lihula vald	179 371	108 816	110 013	119 850	338 679	158	99	110	114	323	1 049	127
Martna vald	118 813	76 282	65 690	61 022	202 994	100	47	48	44	139	1 460	207
Noarootsi vald	58 737	10 860	12 619	6 342	29 821	49	9	12	5	26	1 147	41
Nõva vald	6 497	2 000	25 065	3 307	30 372	6	2	14	3	19	1 599	66
Oru vald	58 792	26 289	26 002	21 171	73 462	68	27	26	25	78	942	79
Ridala vald	288 463	160 305	200 482	194 147	554 934	263	120	150	150	420	1 321	184
Risti vald	15 347	7 801	3 247	10 779	21 827	16	6	8	8	22	992	26
Taebla vald	45 513	94 143	92 532	110 186	296 861	38	50	62	71	183	1 622	102
Vormsi vald	74 325	20 378	22 924	19 782	63 084	77	21	23	20	64	986	260
<b>Lääne-Viru maakond</b>	<b>3 759 550</b>	<b>2 688 055</b>	<b>2 562 980</b>	<b>2 440 229</b>	<b>7 691 264</b>	<b>2 415</b>	<b>1 453</b>	<b>1 511</b>	<b>1 531</b>	<b>4 495</b>	<b>1 711</b>	<b>115</b>
Haljala vald	65 253	67 724	46 882	43 660	158 266	31	30	25	23	78	2 029	55
Kadrina vald	135 690	126 448	142 472	153 204	422 124	108	68	78	83	229	1 843	79
Kunda linn	92 580	169 664	149 216	146 859	465 739	84	100	96	106	302	1 542	126
Laekvere vald	74 226	43 256	39 576	36 216	119 048	62	32	31	34	97	1 227	66
Rakke vald	80 895	36 168	33 947	35 074	105 189	58	31	26	27	84	1 252	56
Rakvere linn	472 232	502 872	497 398	466 177	1 466 447	317	254	297	291	842	1 742	89
Rakvere vald	14 328	11 280	11 280	15 645	38 205	14	9	9	13	31	1 232	17
Rägavere vald	6 431	6 433	4 110	12 726	23 269	5	6	2	7	15	1 551	24
Sõmeru vald	37 227	37 048	46 583	57 139	140 770	24	20	33	41	94	1 498	36
Tamsalu vald	1 409 437	741 124	619 934	474 849	1 835 907	721	330	308	268	906	2 026	403
Tapa vald	775 736	577 290	649 132	672 792	1 899 214	523	310	360	390	1 060	1 792	214
Vihula vald	3 000	3 000	1 000	0	4 000	3	3	1	0	4	1 000	2
Vinni vald	123 668	108 949	99 845	98 517	307 311	106	80	73	69	222	1 384	55
Viru-Nigula vald	20 484	8 000	6 000	9 993	23 993	16	8	6	11	25	960	17
Väike-Maarja vald	448 363	248 799	215 605	217 378	681 782	343	172	166	168	506	1 347	126
<b>Põlva maakond</b>	<b>2 739 811</b>	<b>1 425 998</b>	<b>1 325 153</b>	<b>1 233 980</b>	<b>3 985 131</b>	<b>1 795</b>	<b>984</b>	<b>961</b>	<b>898</b>	<b>2 843</b>	<b>1 402</b>	<b>129</b>
Ahja vald	77 271	29 393	37 749	39 647	106 789	60	32	37	37	106	1 007	96
Kanepi vald	296 409	110 009	120 763	116 850	347 622	243	90	95	95	280	1 242	138

Kõlleste vald	34 980	29 512	25 635	16 897	72 044	25	22	19	13	54	1 334	72
Laheda vald	90 352	29 360	36 725	21 740	87 825	75	25	31	18	74	1 187	65
Mikitamäe vald	29 718	29 776	14 228	20 743	64 747	21	27	16	21	64	1 012	65
Mooste vald	227 544	147 220	140 998	195 401	483 619	144	96	98	123	317	1 526	314
Orava vald	223 825	70 761	75 636	78 119	224 516	183	50	56	50	156	1 439	263
Põlva linn	377 511	385 721	342 881	260 309	988 911	261	219	195	158	572	1 729	151
Põlva vald	782 581	211 834	210 599	198 194	620 627	311	162	173	159	494	1 256	160
Räpina vald	243 178	173 810	106 270	82 638	362 718	208	107	85	68	260	1 395	66
Valgjärve vald	129 204	72 668	73 676	73 190	219 534	111	61	63	63	187	1 174	141
Vastse-Kuuste vald	9 094	25 512	22 121	24 265	71 898	7	15	12	21	48	1 498	57
Veriora vald	111 868	46 470	58 335	58 087	162 892	77	37	42	38	117	1 392	107
Värskala vald	106 276	63 952	59 537	47 900	171 389	69	41	39	34	114	1 503	128
<b>Pärnu maakond</b>	<b>5 912 321</b>	<b>3 993 133</b>	<b>4 579 661</b>	<b>4 753 528</b>	<b>13 326 322</b>	<b>4 152</b>	<b>2 404</b>	<b>2 782</b>	<b>2 887</b>	<b>8 073</b>	<b>1 651</b>	<b>151</b>
Are vald	17 030	13 855	14 358	19 258	47 471	15	9	8	14	31	1 531	36
Audru vald	1 092 981	304 398	472 726	486 516	1 263 640	629	215	310	285	810	1 560	260
Halinga vald	58 230	49 933	43 515	65 233	158 681	54	41	32	47	120	1 322	46
Häädemeeste vald	130 038	83 651	55 411	58 459	197 521	109	55	44	50	149	1 326	64
Kaisma vald	3 000	2 877	1 800	0	4 677	3	4	1	0	5	935	8
Kihnu vald	34 227	7 440	7 000	1 600	16 040	28	8	7	1	16	1 003	33
Koonga vald	289 433	178 190	137 705	178 551	494 446	234	109	110	122	341	1 450	379
Lavassaare vald	51 711	29 714	42 574	36 715	109 003	37	15	21	25	61	1 787	202
Paikuse vald	73 937	85 892	85 564	121 189	292 645	33	48	48	71	167	1 752	96
Pärnu linn	1 707 392	1 986 314	2 481 084	2 538 197	7 005 595	1 142	1 004	1 310	1 377	3 691	1 898	159
Saarde vald	1 017 286	482 928	454 541	431 722	1 369 191	761	357	332	316	1 005	1 362	267
Sauga vald	38 909	56 047	28 521	44 799	129 367	26	38	18	28	84	1 540	50
Sindi linn	145 433	131 680	194 299	210 727	536 706	127	90	130	152	372	1 443	134
Surju vald	128 520	58 965	52 880	44 780	156 625	83	41	33	28	102	1 536	154
Tahkuranna vald	74 213	83 563	54 953	47 396	185 912	34	33	30	29	92	2 021	93
Tootsi vald	254 402	100 540	123 132	82 117	305 789	256	86	98	69	253	1 209	322
Tori vald	189 258	84 316	99 659	135 890	319 865	158	72	90	112	274	1 167	126
Tõstamaa vald	119 842	21 873	14 285	22 360	58 518	99	14	13	17	44	1 330	37

Varbla vald	181 324	93 083	91 947	52 880	237 910	124	71	72	40	183	1 300	243
Vändra alev	181 187	73 677	57 580	58 406	189 663	111	49	38	40	127	1 493	76
Vändra vald	123 968	64 197	66 127	116 733	247 057	89	45	37	64	146	1 692	97
<b>Rapla maakond</b>	<b>3 225 779</b>	<b>2 067 504</b>	<b>1 819 081</b>	<b>2 017 973</b>	<b>5 904 558</b>	<b>2 191</b>	<b>1 122</b>	<b>1 081</b>	<b>1 331</b>	<b>3 534</b>	<b>1 671</b>	<b>161</b>
Juuru vald	164 909	93 836	94 636	84 369	272 841	121	60	66	61	187	1 459	174
Järvakandi vald	106 003	56 259	68 461	60 272	184 992	84	35	47	43	125	1 480	131
Kaiu vald	31 062	18 318	27 566	37 232	83 116	37	19	32	39	90	924	49
Kehtna vald	768 987	566 652	502 223	426 121	1 494 996	458	248	243	231	722	2 071	291
Kohila vald	361 463	196 432	201 326	241 854	639 612	227	116	132	149	397	1 611	108
Käru vald	20 969	18 256	14 388	9 238	41 882	17	12	13	7	32	1 309	60
Märjamaa vald	811 986	389 688	346 883	393 058	1 129 629	609	242	265	275	782	1 445	154
Raikküla vald	364 006	174 976	3 958	415 207	594 141	291	133	2	312	447	1 329	346
Rapla vald	571 898	510 574	510 768	321 645	1 342 987	322	234	254	196	684	1 963	142
Vigala vald	24 496	42 513	48 872	28 977	120 362	25	23	27	18	68	1 770	69
<b>Saare maakond</b>	<b>1 454 447</b>	<b>709 288</b>	<b>671 076</b>	<b>605 898</b>	<b>1 986 262</b>	<b>1 100</b>	<b>491</b>	<b>463</b>	<b>433</b>	<b>1 387</b>	<b>1 432</b>	<b>57</b>
Kaarma vald	94 751	47 318	53 706	53 318	154 342	76	39	44	35	118	1 308	40
Kihelkonna vald	63 587	30 512	28 644	29 163	88 319	62	26	27	28	81	1 090	103
Kuressaare linn	735 297	379 678	339 256	296 584	1 015 518	458	220	193	183	596	1 704	68
Kärla vald	118 788	49 204	41 540	53 921	144 665	108	45	37	42	124	1 167	90
Laimjala vald	33 101	8 600	9 115	12 587	30 302	33	9	9	12	30	1 010	39
Leisi vald	7 625	2 000	5 065	3 458	10 523	8	2	5	3	10	1 052	5
Lümanda vald	20 994	8 101	13 152	9 999	31 252	24	5	10	8	23	1 359	39
Muhu vald	44 772	30 557	34 347	32 455	97 359	35	18	18	19	55	1 770	57
Mustjala vald	151 121	67 055	56 169	51 045	174 269	118	50	43	43	136	1 281	237
Orissaare vald	25 727	18 559	21 655	5 025	45 239	24	16	17	5	38	1 191	22
Pihtla vald	40 432	26 033	30 521	24 900	81 454	43	24	25	18	67	1 216	59
Pöide vald	8 413	4 845	4 361	2 564	11 770	8	6	7	4	17	692	13
Ruhnu vald	0	0	0	0	0	0	0	0	0	0	-	-
Salme vald	6 900	6 500	6 500	5 474	18 474	7	5	5	4	14	1 320	16
Torgu vald	14 643	3 000	10 686	1 000	14 686	14	3	6	1	10	1 469	41
Valjala vald	88 296	27 326	16 359	24 405	68 090	82	23	17	28	68	1 001	50

<b>Tallinn</b>	<b>5 557 798</b>	<b>4 371 397</b>	<b>5 263 159</b>	<b>4 843 750</b>	<b>14 478 306</b>	<b>3 897</b>	<b>2 441</b>	<b>3 146</b>	<b>3 024</b>	<b>8 611</b>	<b>1 681</b>	<b>36</b>
<b>Tartu maakond</b>	<b>4 208 448</b>	<b>2 721 444</b>	<b>2 958 538</b>	<b>3 015 674</b>	<b>8 695 656</b>	<b>2 698</b>	<b>1 439</b>	<b>1 619</b>	<b>1 685</b>	<b>4 743</b>	<b>1 833</b>	<b>58</b>
Alatskivi vald	28 114	25 155	20 778	21 609	67 542	19	15	15	14	44	1 535	50
Elva linn	121 496	119 010	139 139	112 644	370 793	79	56	66	65	187	1 983	64
Haaslava vald	171 763	67 309	69 496	79 215	216 020	132	50	57	65	172	1 256	127
Kallaste linn	68 186	35 510	18 821	24 990	79 321	72	26	22	30	78	1 017	70
Kambja vald	10 874	23 427	49 880	56 060	129 367	9	14	34	45	93	1 391	53
Konguta vald	12 300	7 800	12 951	14 600	35 351	12	7	6	6	19	1 861	26
Laeva vald	0	0	0	0	0	0	0	0	0	0	-	-
Luunja vald	477	38 351	35 572	30 929	104 852	1	17	18	15	50	2 097	40
Meeksi vald	145 026	48 213	34 916	36 277	119 406	99	35	29	30	94	1 270	168
Mäksa vald	136 708	49 851	52 318	62 289	164 458	98	26	34	46	106	1 551	96
Nõo vald	56 879	35 939	34 126	38 759	108 824	58	24	32	31	87	1 251	30
Peipsiääre vald	35 989	43 865	41 079	40 559	125 503	30	28	30	28	86	1 459	148
Piirissaare vald	33 525	11 183	10 122	12 183	33 488	39	11	10	12	33	1 015	435
Puhja vald	116 804	38 114	76 714	33 357	148 185	56	25	46	27	98	1 512	65
Rannu vald	22 062	20 154	39 058	19 602	78 814	16	15	24	16	55	1 433	48
Rõngu vald	46 365	54 978	53 263	30 952	139 193	37	38	33	26	97	1 435	48
Tartu linn	2 686 501	1 802 982	1 956 660	2 147 928	5 907 570	1 565	856	944	1 052	2 852	2 071	57
Tartu vald	78 824	56 844	53 594	53 008	163 446	64	47	49	45	141	1 159	33
Tähtvere vald	26 140	56 172	55 938	24 600	136 710	16	22	23	15	60	2 279	46
Vara vald	186 919	100 182	115 745	91 641	307 568	116	58	71	53	182	1 690	158
Võnnu vald	199 794	62 445	71 283	68 726	202 454	166	56	62	53	171	1 184	171
Ülenurme vald	23 702	23 960	17 085	15 746	56 791	14	13	14	11	38	1 495	12
<b>Valga maakond</b>	<b>4 374 833</b>	<b>2 292 663</b>	<b>2 480 183</b>	<b>2 498 230</b>	<b>7 271 076</b>	<b>2 921</b>	<b>1 337</b>	<b>1 487</b>	<b>1 536</b>	<b>4 360</b>	<b>1 668</b>	<b>213</b>
Helme vald	121 793	101 167	115 940	121 808	338 915	97	64	80	90	234	1 448	134
Hummuli vald	24 800	25 600	32 107	32 405	90 112	20	21	25	24	70	1 287	85
Karula vald	87 178	58 064	74 762	93 902	226 728	59	32	37	43	112	2 024	212
Otepää vald	192 728	94 743	92 382	87 703	274 828	153	72	79	75	226	1 216	68
Palupera vald	121 635	13 024	15 719	12 265	41 008	83	11	17	14	42	976	36
Puka vald	42 524	4 500	11 529	14 181	30 210	35	4	8	13	25	1 208	16

Põdrala vald	108 697	70 975	86 429	102 589	259 993	102	50	62	78	190	1 368	292
Sangaste vald	222 885	79 520	67 264	60 465	207 249	169	53	46	48	147	1 410	141
Taheva vald	212 250	80 591	102 650	103 927	287 168	183	64	77	85	226	1 271	305
Tõlliste vald	162 590	91 696	93 702	104 428	289 826	139	72	79	84	235	1 233	161
Tõrva linn	26 628	29 909	50 574	49 593	130 076	28	24	30	33	87	1 495	42
Valga linn	2 867 824	1 570 313	1 659 351	1 633 927	4 863 591	1 716	813	892	894	2 599	1 871	354
Õru vald	183 301	72 561	77 774	81 037	231 372	137	57	55	55	167	1 385	424
<b>Viljandi maakond</b>	<b>3 046 392</b>	<b>2 063 180</b>	<b>2 118 742</b>	<b>2 041 482</b>	<b>6 223 404</b>	<b>1 988</b>	<b>1 125</b>	<b>1 243</b>	<b>1 264</b>	<b>3 632</b>	<b>1 713</b>	<b>112</b>
Abja vald	83 793	27 370	64 492	57 548	149 410	64	25	48	49	122	1 225	55
Halliste vald	74 348	82 542	82 550	60 505	225 597	48	45	54	46	145	1 556	125
Karksi vald	230 584	163 839	191 490	205 924	561 253	191	110	137	149	396	1 417	139
Kolga-Jaani vald	2 484	0	0	606	606	5	0	0	3	3	202	0
Kõo vald	22 352	4 062	10 680	15 637	30 379	18	4	6	9	19	1 599	25
Kõpu vald	7 698	8 986	5 590	2 158	16 734	6	3	2	1	6	2 789	21
Mõisaküla linn	70 930	38 548	28 687	25 801	93 036	50	27	26	18	71	1 310	91
Paistu vald	33 908	41 639	40 194	43 086	124 919	26	24	25	29	78	1 602	77
Pärsti vald	89 231	71 852	87 736	87 702	247 290	69	42	61	70	173	1 429	65
Saarepeedi vald	36 511	20 818	42 295	53 219	116 332	32	17	23	25	65	1 790	90
Suure-Jaani vald	151 311	118 898	110 810	81 649	311 357	106	60	52	47	159	1 958	50
Tarvastu vald	414 104	175 137	201 159	217 247	593 543	305	127	154	168	449	1 322	141
Viiratsi vald	540 428	334 231	294 142	241 329	869 702	312	184	181	154	519	1 676	232
Viljandi linn	1 245 180	929 474	932 139	922 403	2 784 016	715	429	455	472	1 356	2 053	139
Võhma linn	43 530	45 784	26 778	26 668	99 230	41	28	19	24	71	1 398	66
<b>Võru maakond</b>	<b>3 747 512</b>	<b>1 962 791</b>	<b>2 131 708</b>	<b>1 956 158</b>	<b>6 050 657</b>	<b>2 910</b>	<b>1 340</b>	<b>1 525</b>	<b>1 487</b>	<b>4 352</b>	<b>1 390</b>	<b>160</b>
Antsla vald	426 545	207 758	190 324	168 180	566 262	338	152	156	140	448	1 264	135
Haanja vald	242 339	94 390	113 996	109 569	317 955	167	67	71	74	212	1 500	273
Lasva vald	172 623	93 966	105 867	111 395	311 228	142	74	85	86	245	1 270	177
Meremäe vald	292 212	104 538	104 973	93 961	303 472	243	80	83	76	239	1 270	266
Misso vald	245 981	108 105	121 914	125 454	355 473	189	82	93	96	271	1 312	456
Mõniste vald	132 575	25 432	23 156	12 027	60 615	115	20	19	13	52	1 166	60
Rõuge vald	258 912	111 012	168 405	137 036	416 453	185	77	110	101	288	1 446	207

Sõmerpalu vald	309 558	134 491	151 473	117 819	403 783	218	90	94	81	265	1 524	215
Urvaste vald	127 921	89 701	86 150	95 158	271 009	114	62	64	71	197	1 376	192
Varstu vald	166 837	77 241	94 360	91 280	262 881	123	59	75	75	209	1 258	207
Vastseliina vald	300 457	136 695	136 587	125 227	398 509	252	98	104	103	305	1 307	193
Võru linn	815 039	597 173	598 998	567 522	1 763 693	622	355	406	398	1 159	1 522	122
Võru vald	256 513	182 289	235 505	201 530	619 324	202	124	165	173	462	1 341	130



## Lisa 2

Toimetulekutoetus arvestatuna ühe elaniku kohta 2009. aasta 9 kuu jooksul  
(reastatuna laskuvas järjestuses)

jrk. nr	Omavalitsus	Toetus ühe elaniku kohta, krooni
	<b>Keskmine</b>	<b>92</b>
1	Alajõe vald	618
2	Misso vald	456
3	Piirissaare vald	435
4	Õru vald	424
5	Kiviõli linn	415
6	Tamsalu vald	403
7	Koonga vald	379
8	Valga linn	354
9	Raikküla vald	346
10	Tootsi vald	322
11	Mooste vald	314
12	Paldiski linn	308
13	Taheva vald	305
14	Põdrala vald	292
15	Kehtna vald	291
16	Toila vald	276
17	Haanja vald	273
18	Saarde vald	267
19	Meremäe vald	266
20	Orava vald	263
21	Audru vald	260
22	Vormsi vald	260
23	Vaivara vald	256
24	Varbla vald	243
25	Mustjala vald	237
26	Viiratsi vald	232
27	Kohtla-Järve linn	216
28	Sõmerpalu vald	215
29	Tapa vald	214
30	Karula vald	212
31	Martna vald	207
32	Rõuge vald	207
33	Varstu vald	207
34	Lavassaare vald	202
35	Kärdla linn	198
36	Maardu linn	196
37	Vastseliina vald	193
38	Urvaste vald	192
39	Ridala vald	184
40	Püssi linn	183
41	Pühalepa vald	179
42	Lasva vald	177
43	Juuru vald	174
44	Võnnu vald	171
45	Meeksi vald	168

jrk. nr	Omavalitsus	Toetus ühe elaniku kohta, krooni
46	Roosna-Alliku vald	166
47	Kõue vald	164
48	Sillamäe linn	163
49	Tõlliste vald	161
50	Haapsalu linn	161
51	Põlva vald	160
52	Pärnu linn	159
53	Vara vald	158
54	Jõgeva linn	158
55	Palamuse vald	157
56	Surju vald	154
57	Märjamaa vald	154
58	Käina vald	153
59	Põlva linn	151
60	Koeru vald	150
61	Paide linn	150
62	Peipsiääre vald	148
63	Rapla vald	142
64	Sangaste vald	141
65	Tarvastu vald	141
66	Valgjärve vald	141
67	Viljandi linn	139
68	Karksi vald	139
69	Kanepi vald	138
70	Mäetaguse vald	136
71	Torma vald	135
72	Antsla vald	135
73	Sindi linn	134
74	Helme vald	134
75	Järvakandi vald	131
76	Võru vald	130
77	Kasepää vald	130
78	Nissi vald	130
79	Värskala vald	128
80	Haaslava vald	127
81	Lihula vald	127
82	Tori vald	126
83	Kunda linn	126
84	Väike-Maarja vald	126
85	Halliste vald	125
86	Türi vald	123
87	Võru linn	122
88	Jõhvi vald	122
89	Pajusi vald	120
90	Puurmani vald	115
91	Aseri vald	114

jrk. nr	Omavalitsus	Toetus ühe elaniku kohta, krooni
92	Järva-Jaani vald	114
93	Kohila vald	108
94	Veriora vald	107
95	Kõrgessaare vald	105
96	Saare vald	104
97	Sonda vald	103
98	Kihelkonna vald	103
99	Taebla vald	102
100	Vasalemma vald	100
101	Emmaste vald	99
102	Narva linn	98
103	Vändra vald	97
104	Mäksa vald	96
105	Paikuse vald	96
106	Ahja vald	96
107	Loksa linn	95
108	Mustvee linn	94
109	Tahkuranna vald	93
110	lisaku vald	93
111	Narva-Jõesuu linn	92
112	Kohtla-Nõmme vald	92
113	Mõisaküla linn	91
114	Kärla vald	90
115	Saarepeedi vald	90
116	Rakvere linn	89
117	Padise vald	86
118	Hummuli vald	85
119	Kullamaa vald	84
120	Hanila vald	83
121	Põltsamaa vald	81
122	Imavere vald	81
123	Tudulinna vald	81
124	Illuka vald	80
125	Tabivere vald	79
126	Oru vald	79
127	Kadrina vald	79
128	Paistu vald	77
129	Vändra alev	76
130	Kohtla vald	73
131	Kõlleste vald	72
132	Kallaste linn	70
133	Vigala vald	69
134	Otepää vald	68
135	Kuressaare linn	68
136	Laekvere vald	66
137	Võhma linn	66
138	Nõva vald	66
139	Räpina vald	66
140	Puhja vald	65

jrk. nr	Omavalitsus	Toetus ühe elaniku kohta, krooni
141	Mikitamäe vald	65
142	Laheda vald	65
143	Pärsti vald	65
144	Elva linn	64
145	Häädemeeste vald	64
146	Jõelähtme vald	64
147	Lohusuu vald	62
148	Käru vald	60
149	Mõniste vald	60
150	Pihla vald	59
151	Keila linn	59
152	Saue vald	58
153	Tartu linn	57
154	Vastse-Kuuste vald	57
155	Muhu vald	57
156	Rakke vald	56
157	Hajjala vald	55
158	Abja vald	55
159	Vinni vald	55
160	Pala vald	54
161	Kambja vald	53
162	Albu vald	53
163	Ambla vald	51
164	Suure-Jaani vald	50
165	Alatskivi vald	50
166	Sauga vald	50
167	Valjala vald	50
168	Kaiu vald	49
169	Rõngu vald	48
170	Avinurme vald	48
171	Rannu vald	48
172	Halinga vald	46
173	Tähtvere vald	46
174	Anija vald	44
175	Tõrva linn	42
176	Torgu vald	41
177	Noarootsi vald	41
178	Luunja vald	40
179	Kose vald	40
180	Maidla vald	40
181	Kaarma vald	40
182	Laimjala vald	39
183	Koigi vald	39
184	Lümanda vald	39
185	Jõgeva vald	38
186	Tõstamaa vald	37
187	Tallinn	36
188	Palupera vald	36
189	Sõmeru vald	36

jrk. nr	Omavalitsus	Toetus ühe elaniku kohta, krooni
190	Are vald	36
191	Kareda vald	35
192	Kihnu vald	33
193	Tartu vald	33
194	Nõo vald	30
195	Kuusalu vald	30
196	Paide vald	27
197	Saue linn	27
198	Konguta vald	26
199	Risti vald	26
200	Kernu vald	26
201	Kõo vald	25
202	Keila vald	25
203	Väätsa vald	24
204	Rägavere vald	24
205	Põltsamaa linn	23
206	Orissaare vald	22
207	Kõpu vald	21
208	Saku vald	21

jrk. nr	Omavalitsus	Toetus ühe elaniku kohta, krooni
209	Viru-Nigula vald	17
210	Rakvere vald	17
211	Puka vald	16
212	Viimsi vald	16
213	Salme vald	16
214	Harku vald	13
215	Põide vald	13
216	Ülenurme vald	12
217	Aegviidu vald	11
218	Raasiku vald	8
219	Kaisma vald	8
220	Leisi vald	5
221	Lüganuse vald	4
222	Kiili vald	4
223	Vihula vald	2
224	Rae vald	2
225	Kolga-Jaani vald	0
226	Ruhnu vald	-
227	Laeva vald	-

### Lisa 3

**Kohalikud omavalitused reastatuna toimetulekutoetuseks arvestatud vahendite muutuse järgi 2009. aasta 9 kuu jooksul võrreldes 2008. aasta 9 kuuga (reastatud laskuvas järjestuses)**

Omavalitsus	Muutus absoluutarvudes		
	Toetusteks arvestatud vahendid, krooni	Rahuldatud taotluste arv	Arvestuslik toetus ühe taotluse kohta, krooni
<b>KOKKU/ Keskmine</b>	<b>56 832 394</b>	<b>29 879</b>	<b>74</b>
Tallinn	8 920 508	4 714	176
Pärnu linn	5 298 203	2 549	348
Tartu linn	3 221 069	1 287	325
Narva linn	3 006 511	1 752	5
Kohtla-Järve linn	2 808 263	1 046	1
Maardu linn	2 258 383	1 204	197
Valga linn	1 995 767	883	156
Viljandi linn	1 538 836	641	213
Tapa vald	1 123 478	537	242
Haapsalu linn	1 001 794	542	26
Rakvere linn	994 215	525	112
Võru linn	948 654	537	116
Kiviõli linn	872 959	325	-87
Paldiski linn	841 171	476	44
Rapla vald	771 089	362	-135
Kehtna vald	726 009	264	166

Paide linn	703 686	304	60
Jõhvi vald	620 892	287	131
Põlva linn	611 400	311	201
Türi vald	567 096	316	152
Jõgeva linn	475 326	247	37
Tamsalu vald	426 470	185	-183
Keila linn	419 429	174	489
Sindi linn	391 273	245	241
Kunda linn	373 159	218	283
Võru vald	362 811	260	-105
Toila vald	353 122	180	-33
Saarde vald	351 905	244	29
Sillamäe linn	337 777	93	-28
Karksi vald	330 669	205	175
Viiratsi vald	329 274	207	-165
Kärdla linn	320 207	188	-211
Märjamaa vald	317 643	173	96
Kadrina vald	286 434	121	589
Kuressaare linn	280 221	138	15
Kohila vald	278 149	170	31
Ridala vald	266 471	157	197
Jõelähtme vald	260 788	130	480
Mooste vald	256 075	173	8
Taebla vald	251 348	145	354
Elva linn	249 297	108	195
Vasalemma vald	243 331	107	91
Väike-Maarja vald	233 419	163	-13
Raikküla vald	230 135	156	80
Anija vald	223 765	104	727
Nissi vald	223 183	132	-252
Paikuse vald	218 708	134	-534
Helme vald	217 122	137	98
Koonga vald	205 013	107	227
Koeru vald	189 076	145	-167
Palamuse vald	186 830	90	64
Vinni vald	183 643	116	261
Tarvastu vald	179 439	144	-65
Audru vald	170 659	181	-31
Loksa linn	166 982	87	-79
Suure-Jaani vald	160 046	53	310
Lihula vald	159 308	165	-84
Põltsamaa vald	158 810	85	-397
Pärsti vald	158 059	104	-40
Rõuge vald	157 541	103	-43
Põdrala vald	151 296	88	250
Halliste vald	151 249	97	-234
Urvaste vald	143 088	83	218
Antsla vald	139 717	110	-61
Karula vald	139 550	53	706
Lasva vald	138 605	103	80
Tori vald	130 607	116	15
Püssi linn	129 452	62	-25

Tõlliste vald	127 236	96	73
Vändra vald	123 089	57	431
Vara vald	120 649	66	118
Räpina vald	119 540	52	46
Torma vald	118 916	70	-100
Kambja vald	118 493	84	38
Saku vald	116 731	50	362
Pajusi vald	115 961	55	-3
Kõue vald	115 090	73	-308
Kose vald	113 677	66	275
Tahkuranna vald	111 699	58	-548
Tähtvere vald	110 570	44	6
Misso vald	109 492	82	5
Juuru vald	107 932	66	20
Kuusalu vald	106 195	66	186
Luunja vald	104 375	49	1585
Sõmeru vald	103 543	70	-157
Tõrva linn	103 448	59	552
Aseri vald	102 299	52	-216
Halinga vald	100 451	66	310
Vastseliina vald	98 052	53	24
Varstu vald	96 044	86	-139
Vigala vald	95 866	43	630
Viimsi vald	95 373	51	-449
Sõmerpalu vald	94 225	47	35
Haljala vald	93 013	47	-207
Rõngu vald	92 828	60	-63
Paistu vald	91 011	52	182
Sauga vald	90 458	58	103
Valgjärve vald	90 330	76	-2
Harku vald	90 279	48	-
Peipsiääre vald	89 514	56	249
Järva-Jaani vald	86 582	56	-14
Tartu vald	84 622	77	-54
Martna vald	84 181	39	199
Otepää vald	82 100	73	-90
Ambla vald	81 272	48	220
Saarepeedi vald	79 821	33	988
Järvakandi vald	78 989	41	140
Saue linn	77 697	53	-528
Haanja vald	75 616	45	30
Taheva vald	74 918	43	63
Häädemeeste vald	67 483	40	-24
Abja vald	65 617	58	-135
Hummuli vald	65 312	50	110
Värska vald	65 113	45	-131
Vastse-Kuuste vald	62 804	41	-144
Mäetaguse vald	62 117	39	-403
Põltsamaa linn	62 078	25	247
Kaarma vald	59 591	42	277
Lavassaare vald	57 292	24	71
Rannu vald	56 752	39	-154

Varbla vald	56 586	59	-140
Võhma linn	55 700	30	49
Padise vald	53 811	32	82
Keila vald	53 801	41	-182
Muhu vald	52 587	20	429
Kaiu vald	52 054	53	115
Nõo vald	51 945	29	270
Tootsi vald	51 387	-3	196
Kanepi vald	51 213	37	10
Veriora vald	51 024	40	76
Sonda vald	48 131	22	4
Õru vald	48 071	30	135
Kohtla vald	46 528	33	-202
Paide vald	46 139	50	-172
Laekvere vald	44 822	35	-132
Haaslava vald	44 257	40	-83
Kasepää vald	43 991	16	407
Albu vald	43 592	39	-564
Pihla vald	41 022	24	443
Käina vald	39 640	9	188
Alatskivi vald	39 428	25	64
Kernu vald	38 915	66	-521
Saare vald	38 822	23	-322
Kõlleste vald	37 064	29	-99
Saue vald	35 473	74	-480
Mikitamäe vald	35 029	43	-427
Emmaste vald	34 736	18	258
Kohtla-Nõmme vald	34 144	36	-222
Roosna-Alliku vald	33 266	11	197
Ülenurme vald	33 089	24	-262
Tabivere vald	32 845	16	123
Puhja vald	31 381	42	-850
Are vald	30 441	16	240
Koigi vald	29 576	18	138
Ahja vald	29 518	46	-216
Narva-Jõesuu linn	28 504	35	-187
Surju vald	28 105	19	51
Mäksa vald	27 750	8	-41
Kärla vald	25 877	16	184
Kihelkonna vald	24 732	19	16
Imavere vald	24 637	13	246
Rakke vald	24 294	26	-96
Rakvere vald	23 877	17	180
Nõva vald	23 875	13	20
Mustjala vald	23 148	18	-94
Konguta vald	23 051	7	1408
Mõisaküla linn	22 106	21	15
Käru vald	20 913	15	86
Kareda vald	19 657	21	-43
Orissaare vald	19 512	14	-67
Alajõe vald	18 773	11	96
Rägavere vald	16 838	10	532

Raasiku vald	16 112	6	565
Rae vald	15 430	13	-
Vaivara vald	15 256	11	-489
Maidla vald	14 931	17	18
Oru vald	14 670	10	-18
Salme vald	11 574	7	383
Meremäe vald	11 260	-4	34
Kallaste linn	11 135	6	-114
Lümanda vald	10 258	-1	375
Puurmani vald	10 102	-1	-27
Kõpu vald	9 036	0	875
Vändra alev	8 476	16	-172
Kõo vald	8 027	1	496
Risti vald	6 480	6	388
Kõrgessaare vald	6 469	10	-5
Illuka vald	6 386	5	-15
Mustvee linn	5 655	-35	919
Kiili vald	4 757	1	1479
Pala vald	4 444	-10	505
Lüganuse vald	3 755	4	-
Viru-Nigula vald	3 509	9	-372
Pöide vald	3 357	9	-411
Leisi vald	2 898	2	200
Võnnu vald	2 660	5	93
Avinurme vald	2 480	-19	419
Kaisma vald	1 677	2	-
Tudulinna vald	1 065	1	-160
Vihula vald	1 000	1	-
Orava vald	691	-27	339
Aegviidu vald	673	2	-274
Torgu vald	43	-4	-46
Ruhnu vald	0	0	-
Laeva vald	0	0	-
Piirissaare vald	-37	-6	156
Kolga-Jaani vald	-1 878	-2	-295
Laheda vald	-2 527	-1	3
Laimjala vald	-2 799	-3	46
Jõgeva vald	-4 557	-4	-262
Lohusuu vald	-4 973	2	-387
Pühalepa vald	-7 636	22	-237
Väätša vald	-8 555	-7	-124
Vormsi vald	-11 241	-13	24
Puka vald	-12 314	-10	-124
Iisaku vald	-15 106	5	-287
Sangaste vald	-15 636	-22	-59
Kullamaa vald	-15 984	-6	-232
Kihnu vald	-18 187	-12	378
Valjala vald	-20 206	-14	-205
Meeksi vald	-25 620	-5	-256
Hanila vald	-28 312	-12	-104
Noarootsi vald	-28 916	-23	70
Tõstamaa vald	-61 324	-55	105

Mõniste vald	-71 960	-63	-228
Palupera vald	-80 627	-41	-589
Põlva vald	-161 954	183	-1270