

Toimetulekutoetuse maksmine 2011. aasta I poolaastal ja II kvartalis

Sotsiaalregistri STAR andmete järgi kulutati 2011.aasta I poolaastal toimetulekutoetuse maksmiseks (toimetulekupiiri kindlustamiseks ning täiendavaks toetuseks (2011. aastast alates 15 eurot) toimetulekutoetuse saajale, kelle kõik teised pereliikmed on alaealised) 13,8 miljonit eurot, sh I kvartalis – 7,6 miljonit eurot ja II kvartalis – 6,2 miljonit eurot.

I poolaasta jooksul sai toimetulekutoetust 20 779 leibkonda. Selle perioodi jooksul rahuldati kokku 90 238 toimetulekutoetuse taotlust (keskmiselt kuus 15 040 taotlust).

Arvestuslikult sai üks leibkond poole aasta jooksul toimetulekutoetust keskmiselt 4,3 korda. Samal ajal 44% toetust saanud leibkondadest sai toetust igal kuul (st 6 korda).

Ühe taotluse keskmine arvestuslik suurus oli 153,06 eurot.

Arvestatuna ühe elaniku kohta maksti 2011. aasta I poolaastal toimetulekutoetust summas 10,31 eurot.

Andmed toimetulekutoetuse maksmiseks kulunud vahendite, toetust saanud leibkondade ning rahuldatud taotluste arvu kohta viimase viie aasta I poolaastal on toodud alljärgnevas tabelis.

Tabel 1. Toimetulekutoetuse üldandmed (2007–2011 I poolaastal)¹

	2007 I p.a.	2008 I p.a.	2009 I p.a.	2010 I p.a.	2011 I p.a.
Toimetulekutoetust saanud leibkondade arv	10 954	8 294	13 474	...	20 779
sh lastega leibkonnad	3 476	2 482	4 500	...	6 260
Toimetulekutoetust saanud inimeste (leibkonnaliikmete) arv	19 390	14 062	24 974	...	37 796
sh lapsed	6 635	4 553	8 161	...	10 823
Rahuldatud taotluste arv	42 682	31 641	48 338	87 068	90 238
sh lastega leibkondade taotlused	14 016	9 340	15 251	...	26 157
Leibkonnaliikmete arv rahuldatud taotlustes	74 842	52 299	85 992	...	163 431
sh lapsed	25 134	16 315	26 699	...	44 442
Keskmine rahuldatud taotluste arv kuus (taotlused / 6)	7 114	5 274	8 056	14 511	15 040
Ühe leibkonna keskmine toetuse saamise kordade arv (taotluste arv/perede arv)	3,9	3,8	3,6	...	4,3
Ühe lapsega leibkonna keskmine toetuse saamise kordade arv	4,0	3,8	3,4	...	4,2
Toimetulekutoetuseks ja täiendavaks toetuseks kasutatud vahendid, eurot	3 766 380	3 061 396	5 292 434	10 973 833	13 812 058
Toetuse keskmine suurus ühe taotluse kohta, eurot	88,24	96,75	109,49	126,04	153,06
Toetuse keskmine suurus arvestatuna ühe elaniku kohta, eurot	2,81	2,28	3,95	8,19	10,31

¹ 2007-2010. aasta andmete allikas on S-veebi aruandlus, 2011. aasta kohta – STAR.

Võrreldes 2010. aasta I poolaastaga on 2011. aasta I poolaastal rahuldatud taotluste arv kasvanud 3170 taotluse võrra e 3,6%. Aasta tagasi (2010. aasta I poolaasta võrreldes 2009.

Rahuldatud taotluste arv	90 238	26 157	15 045	62 028	14 930	22 999	10 035	1 127
Leibkondade arv	20 779	6 260	3 552	14 528	3 933	5 071	3 158	481
Ühe leibkonna keskmine toetuse saamise kordade arv	4,3	4,2	4,2	4,3	3,8	4,5	3,2	2,3
Toimetulekutoetuse määramisel arvesse võetud sissetulekute summa leibkondades, miljonit eurot	5,52	3,63	1,62	2,38	1,70	0,56	1,62	0,23
Toimetulekutoetuse määramisel arvesse võetud eluasemekulud, miljonit eurot	7,91	3,43	1,90	4,87	1,88	1,70	1,29	0,20
Toimetulekutoetuseks ja täiendavaks toetuseks kasutatud vahendid, miljonit eurot	13,81	5,56	2,95	9,86	3,42	3,65	0,89	0,08
Toetuse keskmine suurus ühe taotluse kohta, eurot	153,06	212,42	195,94	158,90	229,34	158,63	88,43	74,00

Tabel 4. Arvestuslikud näitajad ühe taotluse kohta erinevates leibkonnatüüpides võrreldes keskmisega, 2011. aasta I poolaastal, %

	Lapsega (lastega) leibkonnad		Registreeritud töötute)ga leibkonnad			Pensionäri(de)ga leibkonnad	
	Kokku	sh ühe täiskasvanuga	kokku	sealhulgas		kokku	sh vanaduspensionäri(de)ga
				lapsega (lastega)	pikaajalis(t)e töötute)ga		
Toimetulekutoetuse määramisel arvesse võetud sissetulekute summa	226,8	175,8	62,7	186,7	39,5	263,7	340,4
Toimetulekutoetuse määramisel arvesse võetud eluasemekulud	149,7	144,0	89,5	144,0	84,4	146,2	201,6
Toetuse keskmine suurus ühe taotluse kohta	138,8	128,0	103,8	149,8	103,6	57,8	48,3

Registreeritud töötuga leibkonnad

Kõige suurema osakaalu toimetulekutoetuse saajatest moodustavad registreeritud töötuga leibkonnad (vt. tabel 3). 2011. aasta I poolaastal sai toimetulekutoetust 14 528 leibkonda, kus oli üks või mitu registreeritud töötut liiget. See on 69,9% kõikidest toetust saanud leibkondadest.

Perioodi jooksul rahuldati 62 028 registreeritud töötuga leibkondade toimetulekutoetuse taotlust, mis on 68,7% kõikidest rahuldatud taotlustest.

Nendele leibkondadele arvestati toimetulekutoetust summas 9,86 miljonit eurot, mis on 71,4% toimetulekutoetuseks arvestatud vahendite kogusummast. Keskmine arvestuslik toetus ühe taotluse kohta moodustas 158,9 eurot, mis on 5,84 eurot ehk 3,8% kõrgem keskmisest (vt. tabel 4).

Lastega leibkonnad

2011. aasta I poolaastal maksti toimetulekutoetust 6260-le lastega leibkonnale, mis on toimetulekutoetust saanud leibkondade koguarvust 30,1%.

Poolaasta jooksul rahuldati 26 157 lastega leibkonna toimetulekutoetuse taotlust, mis on 29,0% kõikidest rahuldatud taotlustest. Kokku arvestati lastega leibkondadele toimetulekutoetust summas 5,56 miljonit eurot, mis on 40,2% toimetulekutoetuse vahendite kogusummast.

Keskmine arvestuslik toetuse suurus ühe lastega leibkonna kohta oli 212,42 eurot, mis on 59,36 euro ehk 38,8% võrra kõrgem vabariigi keskmisest.

Lastega leibkondade rahuldatud taotlustest 57,1% moodustasid leibkonnad, kus oli registreeritud töötuga leibkonnaliige. Nendele leibkondadele arvestatud toetuste summa moodustas 61,6% kõigile lastega leibkondadele arvestatud toetuse summast.

Lastega leibkondade rahuldatud taotlustest laste arvu järgi enam kui pooled (55%) on ühe lapsega leibkonnad ning 57,5% on sellised leibkonnad, kus leibkonnas on vaid üks täiskasvanu (vähemalt 18-aastane liige) (vt tabel 5).

Tabel 5. Lastega leibkondade toimetulekutoetuse taotlused laste arvu järgi, 2011 I poolaastal

	Lastega leibkondade rahuldatud taotlused		sh ühe täiskasvanuga leibkondade taotlused		
	Taotluste arv	% kõikidest lastega leibkondade taotlustest	Taotluste arv	% kõikidest ühe täiskasvanuga leibkondade taotlustest, %	% vastava laste arvuga kõikidest lastega leibkondade taotlustest
Kokku	26 157	100	15 045	100	57,5
1 laps	14 389	55,0	9 085	60,4	63,1
2 last	7 634	29,2	4 044	26,9	53,0
3 last	2 628	10,0	1 309	8,7	49,8
4 last	925	3,5	401	2,7	43,4
5 last	390	1,5	160	1,1	41,0
6 last	135	0,5	41	0,3	30,4
7 ja enam last	56	0,2	5	0,0	8,9

Toimetulekutoetuse maksmine kohalike omavalitsuste lõikes

Toimetulekutoetuse saajate osatähtsus rahvastikus, toetuse saamise sagedus ning keskmine arvestuslik toimetulekutoetuse suurus ühe rahuldatud taotluse ja elaniku kohta erinevad oluliselt kohalike omavalitsuste lõikes.

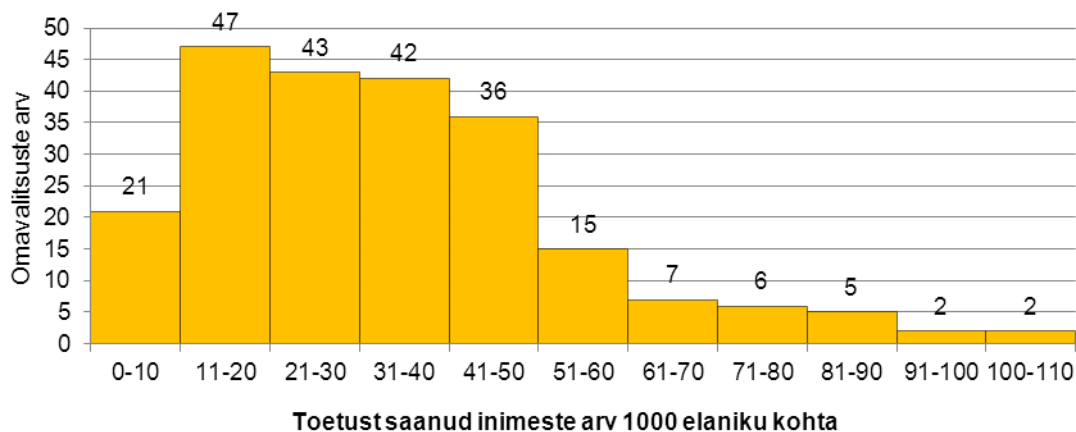
Tabel võrdlusandmetega toimetulekutoetuse maksmise kohta omavalitsuste lõikes 2011. aasta I poolaastal on toodud lisas 1.

Arvestuslikult sai 2011. aasta I poolaastal toimetulekutoetust 28 inimest 1000-st.

Toimetulekutoetust ei makstud poolaasta jooksul kahes omavalitsuses (Laeva ja Ruhnu vallas). 47 kohalikus omavalitsuses (20,7% omavalitsuste koguarvust) sai 1000 inimesest toimetulekutoetust 11 kuni 20 inimest, 43-s – 21 kuni 30 inimest (vt joonis 1).

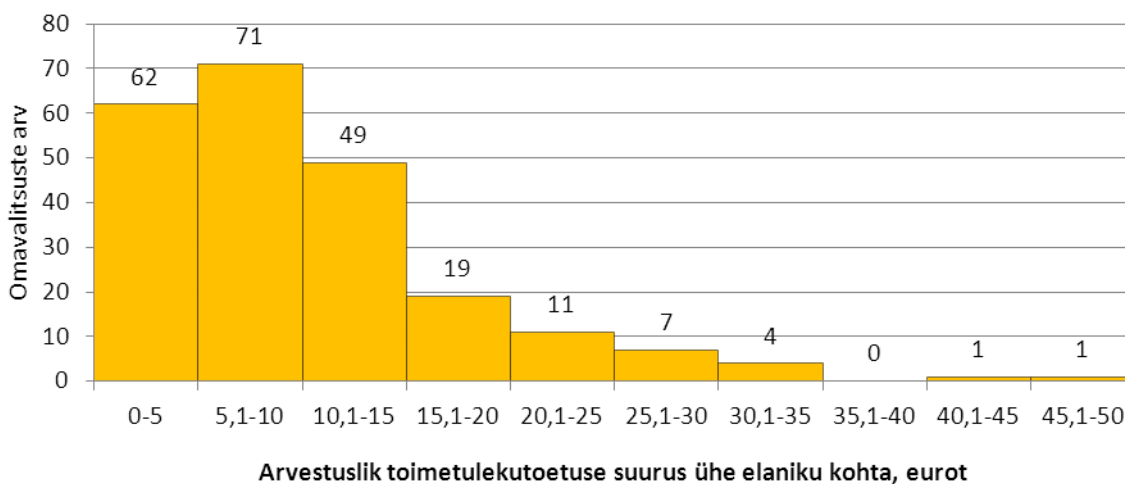
Kolmes omavalitsuses aga sai poolaasta jooksul 1000-st inimesest toimetulekutoetust Paldiski linnas ja Varbla linnas 108 inimest ja Koonga vallas – 100 inimest.

Joonis 1. Omavalitsuste jagunemine toetust saanud inimeste arvu järgi 1000 elaniku kohta



Arvestuslikult maksti ühe elaniku kohta 2011. aasta I poolaastal toimetulekutoetust keskmiselt 10,31 eurot. Keskmisest suuremat toetust ühe elaniku kohta maksti 135-s (59,7%) omavalitsuses. Suurim toimetulekutoetuse summa arvestatuna ühe elaniku kohta oli Paldiski linnas – 49,31 eurot, ületades riigi keskmist peaaegu 4,8 korda. Järgnesid Kiviõli linn (40, 87 eurot), Lavassaare vald (37,01 eurot), Koonga vald (34,22 eurot) ja Alajõe vald (33,21 eurot). 31,4% omavalitsustel jäi toimetulekutoetuse suurus ühe elaniku kohta vahemikku 5,1- 10 eurot (vt joonis 2).

Joonis 2. Omavalitsuste jaotus arvestusliku toimetulekutoetuse suuruse ühe elaniku kohta järgi



Arvestuslik toimetulekutoetus ühe taotluse kohta on omavalitsuste lõikes väga erinev. Kui Piirisaare vallas oli see 67,53 eurot, siis Aegviidu vallas oli see 249,17 eurot. Vahe seega ligi 3,7-kordne.

Keskmisest suurem oli toetuse suurus ühe taotluse kohta 48-s (21,2%) omavalitsuses.

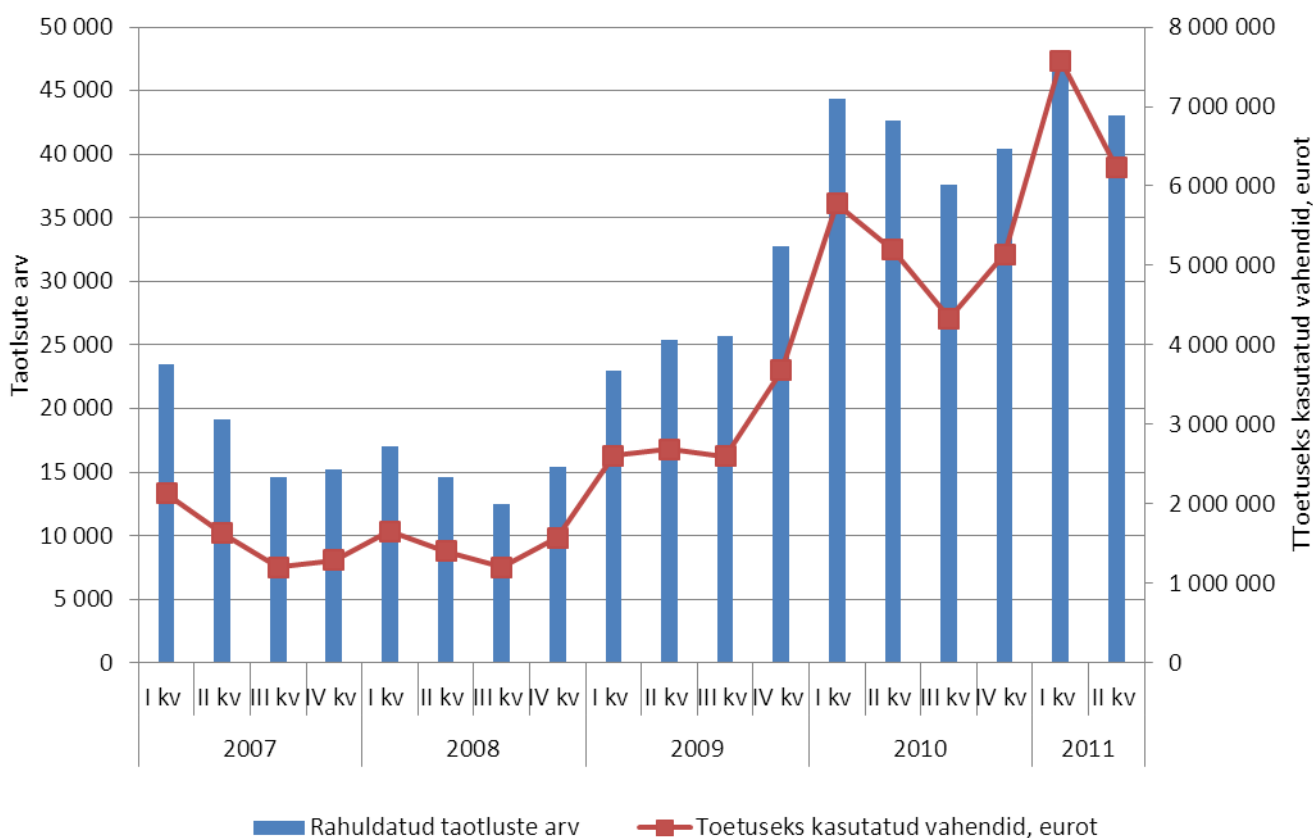
Toimetulekutoetus 2011 aasta II kvartalis

2011. aasta II kvartalis kulutati toimetulekutoetuse maksmiseks üle 6,2 miljoni euro, mis on 1,3 miljonit eurot ehk 17,7% vähem, kui käesoleval aastal I kvartalis. Vähenemine on toimunud nii taotluste arvu vähenemise (vähenemine 9% ehk 4 246 taotluse võrra) kui ka ühe taotluse kohta arvestatud keskmise toetuse suuruse vähenemise tõttu (vähenemine 15,4 eurot ehk 9,6%).

Võrreldes 2010. aasta II kvartaliga kasvasid kulutused toimetulekutoetuse maksmiseks 20% ehk veidi üle ühe miljoni euro. Eelkõige mõjutas seda toetuse keskmise suurus kasv ühe taotluse kohta (19,1% e 23,24 eurot).

Rahuldatud taotluste arv kasvas samal ajal vaid 0,8% ehk 332 taotluse võrra.

Joonis 3. Toimetulekutoetuse rahuldatud taotlused ja toetuseks kasutatud vahendid kvartalite lõikes, 2007–2011



Alljärgnevas tabelis on esitatud andmed toimetulekutoetuseks kulutatud vahendite, toetust saanud perede ning rahuldatud taotluste arvu kohta kvartalite lõikes.

Tabel 6. Toimetulekutoetuse üldandmed, 2007 – 2011 kvartalite lõikes

Aasta	Kvartal	Rahuldatud taotluste arv	Toimetulekutoetuseks ja täiendavaks toetuseks kasutatud vahendid, eurot	Keskmine rahuldatud taotluste arv kuus (rahuldatud taotlused / 3)	Toetuse keskmine suurus ühe taotluse kohta, eurot	Toetuse keskmine suurus ühe elaniku kohta, eurot
2007	I kv	23 511	2 134 762	7 837	90,80	1,59
	II kv	19 171	1 631 618	6 390	85,11	1,22

	III kv	14 655	1 201 699	4 885	82,00	0,90
	IV kv	15 204	1 296 643	5 068	85,28	0,97
2008	I kv	17 013	1 654 511	5 671	97,25	1,23
	II kv	14 628	1 406 885	4 876	96,18	1,05
	III kv	12 533	1 201 522	4 178	95,87	0,90
	IV kv	15 413	1 577 191	5 138	102,33	1,18
2009	I kv	22 970	2 605 882	7 657	113,45	1,94
	II kv	25 368	2 686 552	8 456	105,90	2,00
	III kv	25 715	2 602 737	8 572	101,21	1,94
	IV kv	32 766	3 681 401	10 922	112,35	2,75
2010	I kv	44 404	5 778 872	14 801	130,14	4,31
	II kv	42 664	5 194 961	14 221	121,76	3,88
	III kv	37 590	4 333 447	12 530	115,28	3,23
	IV kv	40 461	5 140 678	13 487	127,05	3,84
2011	I kv	47 242	7 577 572	15 747	160,40	5,65
	II kv	42 996	6 234 486	14 332	145,00	4,65

Võrreldes 2010. aasta II kvartaliga kasvasid 2011. aasta II kvartalis kulutused toimetulekutoetuse maksmiseks 148 omavalitsuses (65,5%-s), kusjuures enam kui pool kulutuste juurdekasvust toimus kolme linna arvel (Tallinn, Kohtla-Järve ning Narva).

2011. aasta I kvartaliga võrreldes kasvasid kulutused toimetulekutoetuse maksmiseks vaid 30-s omavalitsuses.

Toetuse saajad leibkonnaliikmete sotsiaalse seisundi järgi

Toetust saanud leibkonnaliikmete struktuuri nende sotsiaalse seisundi järgi, lähtudes erineva sotsiaalse seisundiga leibkonnaliikmete arvust kõigis vaadeldaval perioodil rahuldatud taotlustes (rahuldatud taotluste järgi), iseloomustab alljärgnev tabel.

Tabel 7. Toimetulekutoetust saanud leibkonnaliikmete arv ja struktuur (rahuldatud taotluste järgi) sotsiaalse seisundi¹ järgi, 2011. aasta I poolaasta

	Leibkonnaliikmete arv			Osatähtsus, %		
	I kvartal	II kvartal	I poolaasta	I kvartal	II kvartal	I poolaasta
Leibkonnaliikmete arv kokku	85 933	77 498	163 431	100	100	100
registreeritud töötud	33 771	31 445	65 216	39,3	40,6	39,9
sh pikaajalised töötud	11 985	11 309	23 294	13,9	14,6	14,3
lapsed (vanus 0-17)	23 360	21 082	44 442	27,2	27,2	27,2
pensionärid	5 589	4 604	10 193	6,5	5,9	6,2
sh vanaduspensionärid	661	476	1 137	0,8	0,6	0,7
töövõimetuspensioni saajad	4 406	3 626	8 032	5,1	4,7	4,9

¹ Ühel inimesel võib olla mitu seisundit, seega ei ole arvud summeeritavad. Tabelis on toodud vaid põhiseisundid.

Esitatud andmetest on näha, et toimetulekutoetuse saajatest on enamuses registreeritud töötud ja lapsed. Toimetulekutoetust saanud pensionäridest on enamuse (78,8%) töövõimetuspensionärid..

Lisa 1. Kohalikud omavalitsused reastatuna toimetulekutoetust saanud inimeste arvu järgi 1000 vastava omavalitusüksuse elaniku kohta, 2011. aasta I poolaasta

Omavalitsus	Rahuldatud taotluste arv	Toimetulekutoetuseks ja täiendavaks toetuseks kasutatud vahendid, eurot	Toetust saanud perede arv	Toetust saanud inimeste (leibkonnaliikmete) arv	Toetust saanud inimeste arv 1000 elaniku kohta	Ühe leibkonna keskmine toetuse saamise kordade arv	Toetuse keskmine suurus ühe elaniku kohta, eurot	Toetuse keskmine suurus ühe taotluse kohta, eurot
Kokku/ keskmine	90 238	13 812 058	20 779	37 796	28	4,3	10,31	153,06
Paldiski linn	1 211	202 212	283	444	108	4,3	49,31	166,98
Varbla vald	277	30 416	64	104	108	4,3	31,55	109,81
Koonga vald	327	43 937	65	128	100	5,0	34,22	134,36
Audru vald	737	67 205	196	443	91	3,8	13,84	91,19
Põdrala vald	213	23 988	45	79	90	4,7	27,41	112,62
Meremäe vald	235	26 808	48	98	89	4,9	24,37	114,08
Mooste vald	282	39 410	69	135	88	4,1	25,74	139,75
Lavassaare vald	105	19 765	22	46	86	4,8	37,01	188,24
Kiviõli linn	1 456	267 262	294	536	82	5,0	40,87	183,56
Tamsalu vald	687	119 714	157	359	80	4,4	26,54	174,26
Alajõe vald	104	10 028	19	24	79	5,5	33,21	96,42
Kehtna vald	834	143 514	192	386	76	4,3	28,10	172,08
Valga linn	2 753	445 247	580	1 016	75	4,7	32,67	161,73
Loksa linn	457	84 058	130	245	72	3,5	24,84	183,93
Piirissaare vald	30	2 026	5	5	71	6,0	28,94	67,53
Vara vald	223	30 731	58	134	69	3,8	15,92	137,81
Vaivara vald	196	37 288	41	105	68	4,8	24,28	190,24
Taheva vald	181	20 569	36	61	67	5,0	22,50	113,64
Vormsi vald	68	6 044	13	16	66	5,2	25,08	88,88
Maardu linn	2 444	402 613	590	1 089	66	4,1	24,32	164,74
Õru vald	98	10 629	22	35	65	4,5	19,68	108,46
Tapa vald	1 346	230 338	286	560	64	4,7	26,22	171,13
Saarde vald	702	91 830	162	301	59	4,3	18,13	130,81
Nissi vald	375	60 487	90	190	59	4,2	18,83	161,30
Toila vald	351	50 019	77	134	58	4,6	21,81	142,50
Tootsi vald	143	22 739	33	54	58	4,3	24,56	159,01
Mustjala vald	83	7 842	22	42	57	3,8	10,70	94,48
Viiratsi vald	479	67 910	118	210	56	4,1	18,18	141,77
Juuru vald	214	30 836	45	86	54	4,8	19,54	144,09
Kärdla linn	510	88 173	133	198	54	3,8	24,26	172,89

Värskala vald	144	17 787	46	71	54	3,1	13,61	123,52
Kohila vald	841	117 639	184	321	54	4,6	19,63	139,88
Mäetaguse vald	169	29 098	40	81	53	4,2	19,12	172,18
Pühalepa vald	211	25 920	46	89	53	4,6	15,44	122,84
Kunda linn	429	67 611	106	191	52	4,0	18,51	157,60
Tõstamaa vald	155	19 011	40	81	52	3,9	12,23	122,65
Surju vald	109	14 442	31	52	51	3,5	14,23	132,50
Rapla vald	855	135 669	224	476	50	3,8	14,33	158,68
Misso vald	151	14 670	29	37	49	5,2	19,56	97,15
Are vald	103	14 438	27	65	49	3,8	10,89	140,17
Paikuse vald	219	35 581	62	152	49	3,5	11,40	162,47
Haanja vald	178	20 736	34	56	49	5,2	18,00	116,49
Lohusuu vald	71	8 191	16	38	49	4,4	10,46	115,37
Kohtla-Järve linn	5 806	1 025 890	1 206	2 117	48	4,8	23,26	176,69
Narva-Jõesuu linn	361	52 664	78	121	47	4,6	20,33	145,88
Halliste vald	157	21 526	37	84	47	4,2	11,95	137,11
Märjamaa vald	830	114 432	179	338	46	4,6	15,72	137,87
Kõue vald	134	20 895	34	73	46	3,9	13,10	155,93
Orava vald	90	11 475	20	38	46	4,5	13,76	127,50
Sillamäe linn	2 104	338 927	445	728	45	4,7	21,11	161,09
Lihula vald	346	36 378	71	118	45	4,9	13,85	105,14
Põlva linn	416	64 371	136	293	45	3,1	9,78	154,74
Kõlleste vald	64	8 842	18	44	44	3,6	8,90	138,16
Kallaste linn	65	7 510	18	49	44	3,6	6,79	115,54
Vastseliina vald	249	27 019	51	90	44	4,9	13,28	108,51
Torma vald	135	18 470	39	96	43	3,5	8,36	136,81
Lasva vald	200	21 515	43	76	43	4,7	12,27	107,58
Helme vald	270	38 140	55	109	43	4,9	15,15	141,26
Põlva vald	356	36 879	82	168	43	4,3	9,50	103,59
Rõuge vald	250	29 312	53	86	43	4,7	14,69	117,25
Valgjärve vald	176	20 788	37	67	43	4,8	13,30	118,11
Koeru vald	250	27 512	56	98	42	4,5	11,93	110,05
Käru vald	70	9 310	14	29	42	5,0	13,59	133,00
Vigala vald	97	14 086	25	73	42	3,9	8,15	145,22
Käina vald	229	32 293	55	90	42	4,2	15,12	141,02
Aseri vald	210	32 615	47	88	42	4,5	15,55	155,31
Tahkuranna vald	203	21 374	46	85	42	4,4	10,54	105,29
Väike-Maarja vald	576	78 329	118	224	42	4,9	14,54	135,99
Mäksa vald	189	21 656	41	70	41	4,6	12,76	114,58
Ahja vald	124	11 555	28	45	41	4,4	10,58	93,19
Paide linn	860	163 016	199	398	41	4,3	16,70	189,55
Sõmerpalu vald	196	25 391	39	76	41	5,0	13,60	129,55
Tori vald	204	25 993	46	103	41	4,4	10,24	127,42
Viljandi linn	1 522	275 897	459	805	40	3,3	13,88	181,27
Kihnu vald	40	3 458	11	20	40	3,6	7,00	86,45

Võhma linn	127	19 265	31	60	40	4,1	12,93	151,69
Laheda vald	92	9 849	21	52	39	4,4	7,33	107,05
Püssi linn	181	27 778	38	69	39	4,8	15,50	153,47
Jõgeva linn	402	61 169	113	242	38	3,6	9,66	152,16
Emmaste vald	123	14 010	27	48	38	4,6	11,03	113,90
Laekvere vald	183	24 055	39	68	38	4,7	13,36	131,45
Kambja vald	169	23 259	44	90	37	3,8	9,58	137,63
Mõisaküla linn	61	6 909	22	37	37	2,8	6,90	113,26
Võru linn	1 436	207 395	314	525	37	4,6	14,49	144,43
Alatskivi vald	55	7 519	15	48	37	3,7	5,74	136,71
Urvaste vald	102	15 045	22	51	37	4,6	10,78	147,50
Pärnu linn	3 713	574 716	867	1 579	36	4,3	13,07	154,78
Kanepi vald	212	20 694	45	88	35	4,7	8,34	97,61
Võnnu vald	86	9 870	21	41	35	4,1	8,47	114,77
Ridala vald	350	36 739	76	107	35	4,6	12,02	104,97
Võru vald	494	56 535	111	166	35	4,5	11,92	114,44
Vasalemma vald	424	76 951	89	174	35	4,8	15,42	181,49
Haapsalu linn	998	147 571	226	402	35	4,4	12,72	147,87
Kadrina vald	397	62 854	96	186	35	4,1	11,68	158,32
Varstu vald	138	15 345	28	43	34	4,9	12,18	111,20
Kareda vald	70	6 791	18	27	34	3,9	8,57	97,01
Karula vald	107	14 706	21	35	34	5,1	14,21	137,44
Rägavere vald	73	7 537	16	33	34	4,6	7,72	103,25
Türi vald	837	111 302	190	373	34	4,4	10,08	132,98
Vastse-Kuuste vald	68	8 867	18	42	34	3,8	7,13	130,40
Vinni vald	359	50 490	83	189	34	4,3	9,00	140,64
Roosna-Alliku vald	99	10 854	22	41	34	4,5	8,90	109,64
Karksi vald	249	34 125	64	135	34	3,9	8,50	137,05
Kihelkonna vald	63	6 312	16	28	33	3,9	7,55	100,19
Hummuli vald	60	5 483	16	35	33	3,8	5,21	91,38
Martna vald	120	14 326	22	32	33	5,5	14,74	119,38
Antsla vald	341	44 372	72	135	33	4,7	10,72	130,12
Padise vald	175	21 537	34	56	33	5,1	12,51	123,07
Tõlliste vald	183	19 116	38	57	32	4,8	10,80	104,46
Narva linn	6 273	934 861	1 268	2 101	32	4,9	14,26	149,03
Meeksi vald	83	7 479	17	22	32	4,9	10,89	90,11
Illuka vald	64	8 103	17	30	32	3,8	8,54	126,61
Palamuse vald	142	21 349	38	78	31	3,7	8,57	150,35
Hanila vald	161	16 196	35	51	31	4,6	9,94	100,60
Sindi linn	268	39 723	64	123	31	4,2	10,00	148,22
Rakvere linn	1 114	190 501	264	503	30	4,2	11,49	171,01
Jõhvi vald	1 132	167 181	243	382	30	4,7	13,14	147,69
Järva-Jaani vald	112	12 520	26	52	30	4,3	7,15	111,79
Haaslava vald	134	15 912	30	50	29	4,5	9,37	118,75
Albu vald	88	9 370	21	41	29	4,2	6,71	106,48

Pala vald	42	5 837	12	37	29	3,5	4,55	138,98
Kohtla-Nõmme vald	68	7 868	16	29	29	4,3	7,79	115,71
Taebla vald	182	24 224	45	83	29	4,0	8,36	133,10
Kasepää vald	88	10 569	19	36	28	4,6	8,24	120,10
Puhja vald	138	15 262	32	64	28	4,3	6,63	110,59
Pajusi vald	69	10 858	18	40	28	3,8	7,49	157,36
Vändra alev	190	26 485	38	68	27	5,0	10,67	139,39
Viru-Nigula vald	65	6 475	19	37	27	3,4	4,74	99,62
Rannu vald	46	7 019	15	44	27	3,1	4,25	152,59
Tudulinna vald	36	4 160	9	16	27	4,0	6,91	115,56
Sauga vald	141	17 419	37	70	26	3,8	6,55	123,54
Pärsti vald	271	31 092	62	100	26	4,4	8,11	114,73
Järvakandi vald	111	15 446	23	36	26	4,8	11,08	139,15
Kõrgessaare vald	101	9 652	24	33	26	4,2	7,54	95,56
Vändra vald	154	18 001	40	79	26	3,9	5,83	116,89
Põltsamaa vald	194	29 221	51	112	25	3,8	6,59	150,62
Raikküla vald	101	11 002	23	43	25	4,4	6,40	108,93
Keila vald	241	26 923	58	95	25	4,2	6,98	111,71
Halinga vald	144	20 075	32	83	24	4,5	5,87	139,41
Sangaste vald	81	9 102	18	35	24	4,5	6,23	112,37
Torgu vald	8	1 852	2	8	23	4,0	5,43	231,50
Sonda vald	61	7 282	14	22	23	4,4	7,63	119,38
Anija vald	349	44 753	74	142	23	4,7	7,22	128,23
Oru vald	74	7 726	15	21	23	4,9	8,40	104,41
Kose vald	232	37 119	56	130	23	4,1	6,45	160,00
Kaarma vald	164	19 028	47	88	23	3,5	4,88	116,02
Noarootsi vald	51	5 628	10	16	22	5,1	7,88	110,35
Kaiu vald	117	12 506	27	38	22	4,3	7,36	106,89
Tõrva linn	124	15 020	33	69	22	3,8	4,86	121,13
Peipsiääre vald	31	3 317	11	18	22	2,8	4,07	107,00
Muhu vald	91	10 133	24	37	22	3,8	6,02	111,35
Räpina vald	248	34 932	57	117	21	4,4	6,40	140,85
Paistu vald	96	12 539	19	34	21	5,1	7,88	130,61
Kärla vald	92	9 722	21	33	21	4,4	6,24	105,67
Iisaku vald	78	8 367	19	29	21	4,1	6,09	107,27
Puurmani vald	99	11 137	22	39	21	4,5	6,02	112,49
Mikitamäe vald	64	6 489	14	20	21	4,6	6,75	101,39
Kohtla vald	71	12 152	15	31	21	4,7	8,09	171,15
Keila linn	415	72 221	100	193	20	4,2	7,64	174,03
Kernu vald	69	5 835	21	34	20	3,3	3,49	84,57
Pihlta vald	42	5 464	12	27	20	3,5	4,00	130,10
Imavere vald	41	5 117	11	20	20	3,7	5,01	124,80
Abja vald	88	12 414	24	52	19	3,7	4,65	141,07
Haljala vald	83	11 333	23	55	19	3,6	3,97	136,54
Kuressaare linn	618	89 977	159	286	19	3,9	6,00	145,59

Ambla vald	72	7 840	23	43	19	3,1	3,44	108,89
Suure-Jaani vald	224	31 692	53	116	19	4,2	5,14	141,48
Jõelähtme vald	231	42 602	58	100	19	4,0	8,00	184,42
Koigi vald	41	2 917	14	21	19	2,9	2,60	71,15
Maidla vald	36	5 073	7	14	19	5,1	6,74	140,92
Saare vald	61	6 702	15	25	18	4,1	4,92	109,87
Elva linn	157	25 371	44	102	18	3,6	4,41	161,60
Tartu linn	4 063	719 833	967	1 840	18	4,2	6,94	177,17
Tabivere vald	105	12 779	25	43	18	4,2	5,26	121,70
Sõmeru vald	146	18 483	37	69	18	3,9	4,72	126,60
Tarvastu vald	165	22 017	39	73	17	4,2	5,27	133,44
Tartu vald	169	22 654	49	88	17	3,4	4,48	134,05
Rakke vald	81	9 483	17	31	17	4,8	5,16	117,07
Kuusalu vald	270	34 876	59	108	17	4,6	5,44	129,17
Luunja vald	62	7 135	20	44	17	3,1	2,71	115,08
Palupera vald	32	4 524	8	19	17	4,0	3,96	141,38
Tallinn	16 454	2 720 182	3 851	6 605	17	4,3	6,80	165,32
Veriora vald	64	6 662	14	24	16	4,6	4,44	104,09
Tähtvere vald	92	13 751	25	47	16	3,7	4,65	149,47
Kõo vald	61	7 472	11	19	16	5,5	6,22	122,49
Valjala vald	73	6 195	16	21	15	4,6	4,54	84,86
Häädemeeste vald	73	8 296	23	46	15	3,2	2,74	113,64
Orissaare vald	55	4 962	16	30	15	3,4	2,48	90,22
Põide vald	31	3 278	8	14	15	3,9	3,50	105,74
Mustvee linn	52	5 355	13	23	15	4,0	3,38	102,98
Avinurme vald	43	5 488	11	21	14	3,9	3,71	127,63
Kõpu vald	23	2 417	6	11	14	3,8	3,04	105,09
Kullamaa vald	54	6 715	10	18	14	5,4	5,04	124,35
Laimjala vald	41	3 193	9	10	13	4,6	4,18	77,88
Nõo vald	75	8 480	22	47	13	3,4	2,36	113,07
Saue linn	110	19 090	33	66	12	3,3	3,61	173,55
Paide vald	53	4 803	14	22	12	3,8	2,68	90,62
Saku vald	113	18 239	37	92	12	3,1	2,39	161,41
Salme vald	29	3 443	8	14	12	3,6	2,94	118,72
Rakvere vald	64	7 053	14	26	11	4,6	3,08	110,20
Jõgeva vald	68	12 009	22	59	11	3,1	2,31	176,60
Saue vald	169	32 421	39	87	11	4,3	4,21	191,84
Kolga-Jaani vald	20	2 072	8	18	11	2,5	1,27	103,60
Põltsamaa linn	76	10 797	23	51	11	3,3	2,33	142,07
Otepää vald	157	15 472	31	44	11	5,1	3,83	98,55
Risti vald	47	3 756	8	8	10	5,9	4,48	79,91
Nõva vald	11	983	3	4	9	3,7	2,18	89,36
Raasiku vald	88	8 233	22	38	9	4,0	1,88	93,56
Konguta vald	35	3 728	8	11	8	4,4	2,79	106,51
Rõngu vald	70	6 283	20	23	8	3,5	2,20	89,76

Ülenurme vald	80	14 030	22	39	8	3,6	2,89	175,38
Viimsi vald	136	26 570	35	74	8	3,9	2,87	195,37
Saarepeedi vald	29	4 283	5	10	8	5,8	3,35	147,69
Rae vald	74	14 026	25	67	8	3,0	1,61	189,54
Leisi vald	31	3 405	8	15	7	3,9	1,65	109,84
Mõniste vald	14	1 575	4	7	7	3,5	1,59	112,50
Puka vald	39	4 204	8	10	5	4,9	2,31	107,79
Lümanda vald	18	1 517	3	4	5	6,0	1,92	84,28
Aegviidu vald	6	1 495	1	4	5	6,0	1,77	249,17
Väätsa vald	18	1 987	4	7	5	4,5	1,34	110,39
Kiili vald	13	2 017	3	6	2	4,3	0,76	155,15
Vihula vald	7	824	4	4	2	1,8	0,43	117,71
Lüganuse vald	6	1 045	1	2	2	6,0	1,00	174,17
Harku vald	29	3 029	11	14	2	2,6	0,41	104,45
Ruhnu vald	0	0	0	0	0	0,0	0,00	0,00
Laeva vald	0	0	0	0	0	0,0	0,00	0,00