

Lisa 1

Sisukord

LISA 1.....	1
LISA 1A. PEREDE ÜLDKIRJELDUS JA TÜPOLOOGIA.....	2
<i>Tabel 1. Leibkondade arvud aastavalimites ja leibkondade keskmised suurused.....</i>	2
<i>Tabel 2. Eritüüpi leibkonnad ja nende majanduslik seisund (viie aasta keskmisena).....</i>	2
<i>Tabel 3. Valimi suurus ja informatiivsus eritüüpi perede kohta</i>	3
<i>Tabel 4. Tulud ja kulud eritüüpi peredes (jämedam klassifikatsioon)</i>	4
<i>Tabel 5. Eritüüpi perede kuuluvus tulu- ja kuludetsiilidesse (keskmine).....</i>	4
LISA 1B. TÄIENDAV MATERJAL, MIS EI KAJASTU ARUANDE TEKSTIS. EESTI KOOSTÖÖKOGU ETTEKANDE	
TABELID JA JOONISED	5
<i>Tabel 6. Perede arvukusjaotus perede järgi ja inimeste järgi</i>	5
<i>Joonis 1. Perede arvukusjaotus, arvestusühikuks on pere</i>	5
<i>Joonis 2. Perede arvukusjaotus, arvestusühikuks on pereliige (isik).....</i>	6
<i>Tabel 7. Eritüüpi perede elutingimused.....</i>	6
<i>Joonis 3. Eesti perede elamistingimused</i>	6
<i>Tabel 8. Perede hinnangud oma majandusliku toimetuleku muutusele aasta jooksul 2003—2007.....</i>	7
<i>Joonis 4. Perede hinnangud oma majandusliku toimetuleku muutusele aasta jooksul 2003—2007</i>	7
<i>Tabel 9. Perede hinnangud oma majandusliku toimetuleku muutusele viie aasta jooksul 2003—2007</i>	
<i>Joonis 5. Perede hinnangud oma majandusliku toimetuleku muutusele viie aasta jooksul 2003—2007</i>	
.....	8
<i>Tabel 10. Eritüüpi perede hinnangud oma majanduslikule toimetulekule (keskmine aastatel 2003—</i>	
<i>2007).....</i>	9
<i>Joonis 6. Eritüüpi perede hinnangud oma majanduslikule toimetulekule (keskmine aastatel 2003—</i>	
<i>2007).....</i>	9
<i>Tabel 11. Perede keskmiste kulutuste kasv aastatel 2003—2007.....</i>	10
<i>Joonis 7. Perede keskmiste kulutuste kasv aastatel 2003—2007</i>	10

Lisa 1A. Perede üldkirjeldus ja tüpologia

Selles osas esitatakse põhiliselt leibkondade arvukused valimis (st kaalumata)

Tabel 1. Leibkondade arvud aastavalimites ja leibkondade keskmised suurused

	Leibkondade arv	Keskmine leibkond	Isikute arv
2003	4615	2,72	12532
2004	4367	2,70	11784
2005	4977	2,65	13201
2006	4959	2,60	12877
2007	4412	2,55	11261
Kokku	23330	2,64	61655

Tabel 2. Eritüüpi leibkonnad ja nende majanduslik seisund (viie aasta keskmisena)

Leibkonna tüüp	Kood	TULU	TULUDETS	KULUDETS	KULU
Üksik töötav pensionär	V1_T1	7050,90	8,22	7,49	5649,75
Üksik mittetöötav pensionär	V1	3261,72	4,32	4,93	3068,86
Üksik töötav tööealine	A1_T1	7396,16	7,86	7,37	6133,69
Üksik mittetöötav tööealine	A1	2768,36	3,36	4,39	2843,98
Pensionäripaar, mõlemad töötavad	V2_T2	7335,03	7,49	7,34	5387,10
Pensionäripaar, üks töötab	V2_T1	4983,17	6,97	6,20	4011,66
Pensionäripaar, kumbki ei tööta	V2	3333,04	4,54	4,52	2790,37
Vähemalt 2 täisealist, 1 tööealine 2 töötab	(A1+K1)_T2	6407,90	7,38	6,78	5033,55
Vähemalt 2 täisealist, 1 tööealine 1 töötab	(A1+K1)_T1	4330,98	5,59	5,18	3470,14
Vähemalt 2 täisealist, 1 tööealine, keegi ei töötab	A1+K1	2488,56	2,97	3,67	2278,30
Üksik töötav täisealine ja üks laps	K1_T1+L1	3748,54	4,70	5,25	3251,59
Üksik mittetöötav täisealine ja üks laps	K1+L1	1768,63	1,84	2,82	1811,07
Üksik töötav täisealine ja vähemalt kaks last	K1_T1+L2+	2966,39	3,49	3,82	2392,54
Üksik mittetöötav täisealine ja vähemalt kaks last	K1+L2+	1312,15	1,47	2,12	1347,92
Töötajate paar ja üks laps	K2_T2+L1	5091,39	6,24	5,97	4358,82
Tööealiste paar, üks töötab ja üks laps	K2_T1+L1	3612,41	4,38	4,69	3027,31
Tööealiste paar, keegi ei tööta ja üks laps	K2+L1	1616,05	1,87	2,65	1707,98
Töötajate paar ja kaks last	K2_T2+L2	4276,49	5,23	5,21	3388,16
Tööealiste paar, üks töötab ja kaks last	K2_T1+L2	3215,22	4,00	4,51	2970,86
Tööealiste paar, keegi ei tööta ja kaks last	K2+L2	1683,65	1,90	2,06	1287,05
Töötajate paar ja kolm last	K2_T2+L3	3768,96	4,64	4,90	3037,50
Tööealiste paar, üks töötab ja kolm last	K2_T1+L3	2712,94	3,11	3,58	2473,76
Tööealiste paar, keegi ei tööta ja kolm last	K2+L3	1080,36	1,37	1,82	1081,87
Töötajate paar ja vähemalt neli last	K2_T2+L4	2961,56	3,71	3,76	2447,81
Tööealiste paar, üks töötab ja vähemalt neli last	K2_T1+L4	2165,66	2,50	3,21	2063,86
Tööealiste paar, keegi ei tööta ja vähemalt last	K2+L4	1194,13	1,07	1,35	1066,12
	Kokku	4607,42	5,51	5,51	3872,25

Tabelis 2 on halliga varjundatud lastega töötajateta pered, kelle analüüs ei olnud ülesande püstituses ette nähtud, kuid kes on autori initsiatiivil analüüsi lisatud.

Tabel 3. Valimi suurus ja informatiivsus eritüüpi perede kohta

	Info olemas	Info puudub
V1_T1	125	40
V1	1712	665
A1_T1	1216	617
A1	703	329
V2_T2	33	9
V2_T1	154	38
V2	1106	313
(A1+K1)_T2	2686	1273
(A1+K1)_T1	1773	692
A1+K1	1158	341
K1_T1+L1	423	140
K1+L1	89	31
K1_T1+L2+	214	75
K1+L2+	64	20
K2_T2+L1	1753	834
K2_T1+L1	806	273
K2+L1	165	59
K2_T2+L2	1095	492
K2_T1+L2	501	176
K2+L2	85	31
K2_T2+L3	318	107
K2_T1+L3	197	58
K2+L3	36	10
K2_T2+L4	106	24
K2_T1+L4	111	19
K2+L4	31	4
	16660	6670

Mitteinformatiivsetes peredes puudub teave kas sissetulekute, kulutuste või mõlema kohta. Enamuses analüüsidest kasutatakse ainult informatiivseid peresid, kusjuures need on kaaludega laiendatud üldkogumi sarnaste perede jaoks.

Tabel 4. Tulud ja kulud eritüüpi peredes (jämedam klassifikatsioon)

	TULU	KULU
1täiskasvanu+laps(ed)	3203,18	2777,30
2töötavat täiskasvanut+laps	5091,39	4358,82
2 täiskasvanut, 1töötab+laps	3612,41	3027,31
2töötavat täiskasvanut+2last	4276,49	3388,16
2täiskasvanut, 1 töötab+2 last	3215,22	2970,86
2töötavat täiskasvanut+3 last	3768,96	3037,50
2 täiskasvanut, 1töötab+3 last	2712,94	2473,76
2töötavat täiskasvanut+4+last	2961,56	2447,81
2täiskasvanut, 1töötab+4+last	2165,66	2063,86
2 eakat(>64)	3695,72	3045,92
1 eakas (>64)	3551,73	3266,39
muud täisealiste	5447,66	4478,90
lastega pered töötajateta	1548,87	1485,53
Kokku	4607,42	3872,25

Tabel 5. Eritüüpi perede kuuluvus tulu- ja kuludetsiilidesse (keskmine)

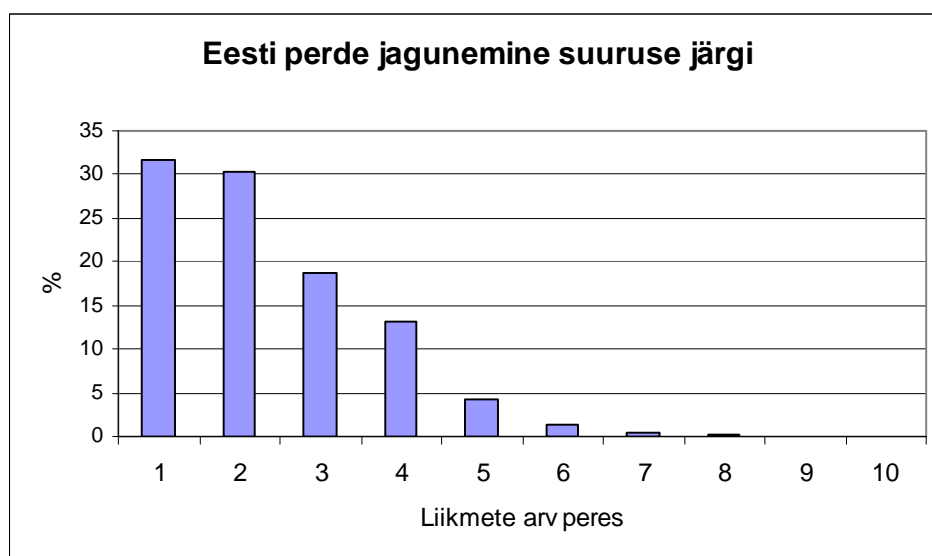
	TULUDETS	KULUDETS
1täiskasvanu+laps(ed)	3,91	4,46
2töötavat täiskasvanut+laps	6,24	5,97
2 täiskasvanut, 1töötab+laps	4,38	4,69
2töötavat täiskasvanut+2last	5,23	5,21
2täiskasvanut, 1 töötab+2 last	4,00	4,51
2töötavat täiskasvanut+3 last	4,64	4,90
2 täiskasvanut, 1töötab+3 last	3,11	3,58
2töötavat täiskasvanut+4+last	3,71	3,76
2täiskasvanut, 1töötab+4+last	2,50	3,21
2 eakat(>64)	4,97	4,84
1 eakas (>64)	4,62	5,13
muud täisealiste	6,26	6,03
lastega pered töötajateta	1,76	2,31

Lisa 1B. Täiendav materjal, mis ei kajastu aruande tekstis. Eesti Koostöökogu ettekande tabelid ja joonised

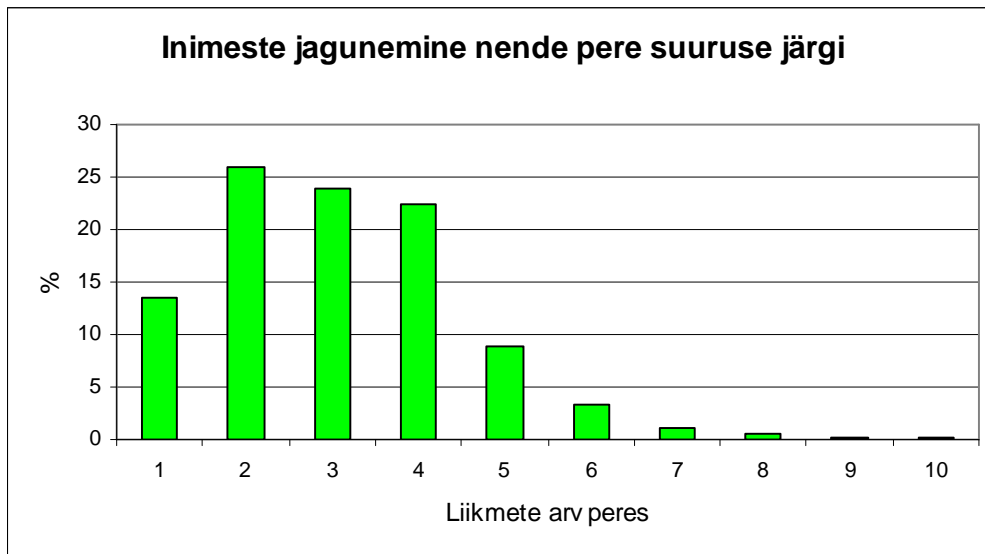
Selles osas esitatavad andmed on üldistatud kogu Eesti elanikkonnale (kõigile peredele, va institutsioonides elavad)

Tabel 6. Perede arvukusjaotus perede järgi ja inimeste järgi

Perede %	Pere suurus	Inimeste %
31,71	1	13,52
30,43	2	25,95
18,62	3	23,82
13,14	4	22,42
4,16	5	8,86
1,32	6	3,39
0,37	7	1,09
0,14	8	0,49
0,065	9	0,251
0,024	10	0,10
0,01	11	0,06
0,01	12	0,03
0,00	14	0,04



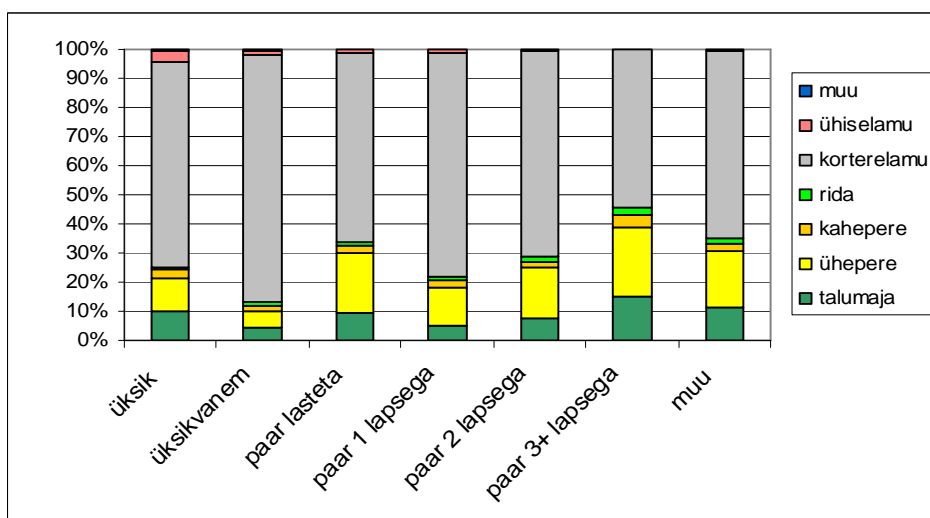
Joonis 1. Perede arvukusjaotus, arvestusühikuks on pere



Joonis 2. Perede arvukusjaotus, arvestusühikuks on pereliige (isik)

Tabel 7. Eritüüpi perede elutingimused

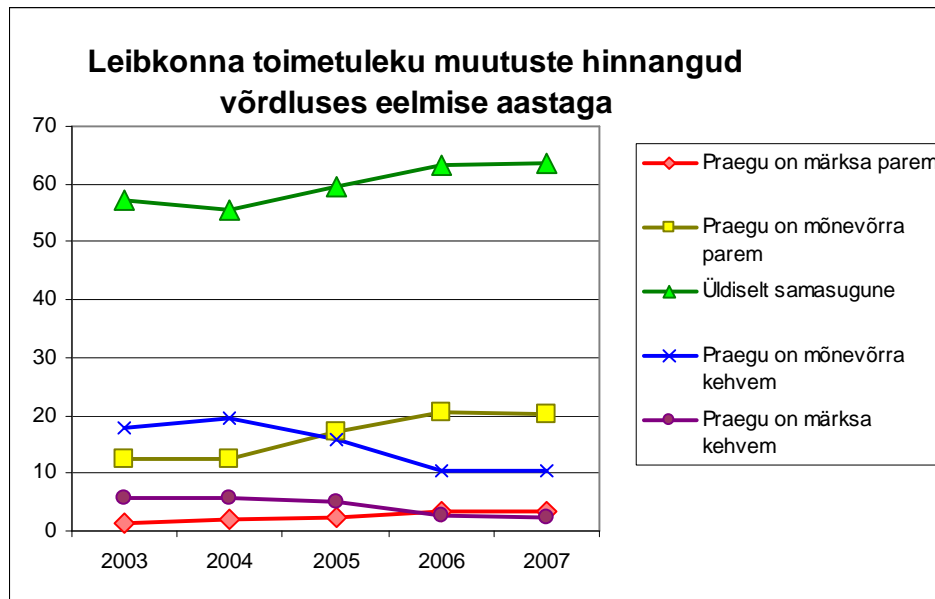
	üksik	üksikvanem	paar lasteta	paar lapsega	paar 2 lapsega	paar 3+ lapsega	muu
talumaja	17837	894	11231	1945	2109	1141	19362
ühepere	21106,0	1028,0	23772,0	5658,0	5233,0	1831,0	34521,0
kahepere	5276,0	424,0	3076,0	1026,0	579,0	338,0	4664,0
rida	1127,0	243,0	1084,0	492,0	462,0	192,0	3024,0
korterelamu	127878,0	16485,0	76043,0	31659,0	20666,0	4203,0	113181,0
ühiselamu	6982,0	328,0	1224,0	396,0	108,0	0,0	496,0
muu	673,0	77,0	113,0	63,0	18,0	16,0	248,0



Joonis 3. Eesti perede elamistingimused

Tabel 8. Perede hinnangud oma majandusliku toimetuleku muutusele aasta jooksul 2003—2007

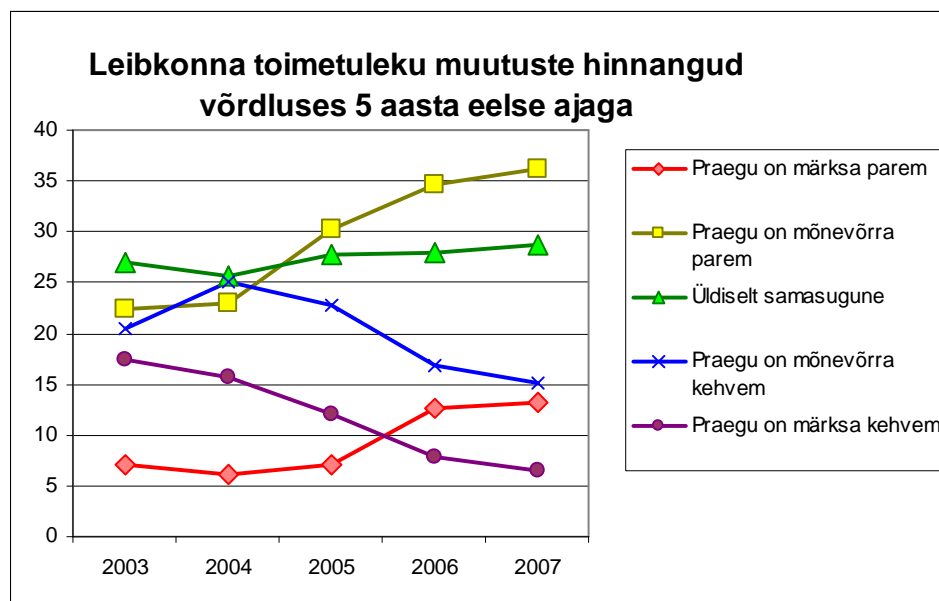
	2003	2004	2005	2006	2007
Praegu on märksa parem	1,3	1,9	2,5	3,2	3,2
Praegu on mõnevõrra parem	12,3	12,6	17	20,6	20,3
Üldiselt samasugune	57,3	55,5	59,6	63,4	63,7
Praegu on mõnevõrra kehvem	17,8	19,6	15,7	10,3	10,4
Praegu on märksa kehvem	5,8	5,8	5,2	2,6	2,4



Joonis 4. Perede hinnangud oma majandusliku toimetuleku muutusele aasta jooksul 2003—2007

Tabel 9. Perede hinnangud oma majandusliku toimetuleku muutusele viie aasta jooksul 2003—2007

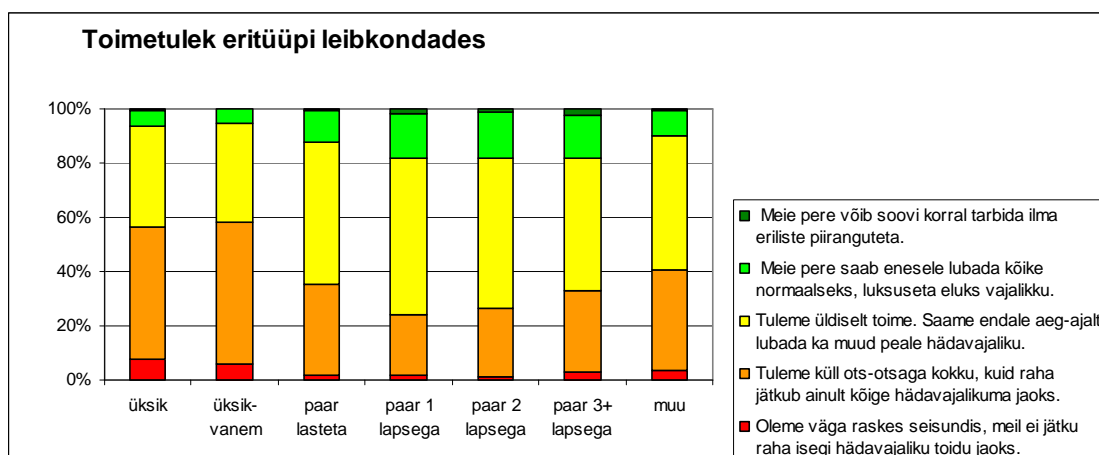
	2003	2004	2005	2006	2007
Praegu on märksa parem	7,1	6,2	7,1	12,7	13,3
Praegu on mõnevõrra parem	22,4	22,9	30,3	34,7	36,1
Üldiselt samasugune	27	25,7	27,7	28	28,8
Praegu on mõnevõrra kehvem	20,5	25	22,8	16,8	15,2
Praegu on märksa kehvem	17,5	15,7	12,1	7,8	6,6
	113215	112939	107132	105767	110339



Joonis 5. Perede hinnangud oma majandusliku toimetuleku muutusele viie aasta jooksul 2003—2007

Tabel 10. Eritüüpi perede hinnangud oma majanduslikule toimetulekule (keskmise aastatel 2003—2007)

	üksik	üksik- vanem	paar lasteta	paar 1 lapsega	paar 2 lapsega	paar 3+ lapsega	muu	Kokku
Oleme väga raskes seisundis, meil ei jätku raha isegi hädavajaliku toidu jaoks.	12548	1117	1968	671	320	205	5723	22552
Tuleme küll ots-otsaga kokku, kuid raha jätkub ainult kõige hädavajalikuma jaoks.	83550	9578	36783	8771	6962	2221	61209	209074
Tuleme üldiselt toime. Saame endale aeg-ajalt lubada ka muud peale hädavajaliku.	63217	6731	57810	22300	15081	3602	82478	251219
Meie pere saab enesele lubada kõike normaalseks, luksuseta eluks vajalikku.	10315	981	12951	6294	4624	1166	15645	51976
Meie pere võib soovi korral tarbida ilma eriliste piiranguteta.	715	37	524	716	370	162	554	3078

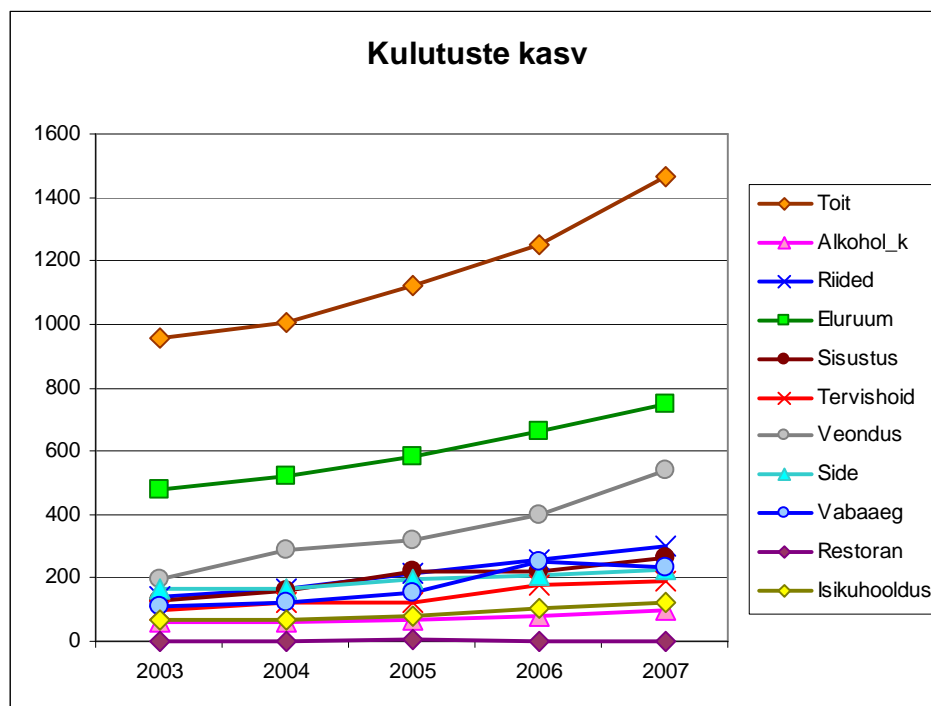


Joonis 6. Eritüüpi perede hinnangud oma majanduslikule toimetulekule (keskmise aastatel 2003—2007)

Tabel 11. Perede keskmiste kulutuste kasv aastatel 2003—2007

	Toit	Alkvabad_k	Alkohol_k	Riided	Eluruum	Sisustus	Koduteenus	Tervishoid	Haridus	Veondus	Side
2003	954,1	52,87	59,59	143,7	477,2	126,4	2,588	101,1	37,47	198,2	162,8
2004	1006	52,89	58,76	163,4	519,7	160,2	1,563	120,1	47,13	285,5	164,3
2005	1124	63,22	68,34	214,6	583,1	218,5	2,152	121,9	39,86	320,7	195
2006	1252	71,24	77,77	259,7	663,7	221,5	2,347	178,5	58,75	397,7	206,1
2007	1464	85,88	97,74	299	750,6	261,4	3,948	189,2	33,88	540	227,7
Keskmine	1163	65,43	72,69	216,9	600,4	198,2	2,532	142,7	43,38	350,3	191,5
Kasvu%	53,5	62,4	64	108	57,3	106,8	52,5	87,2	-9,6	172,4	39,8
	33,9	1,9	2,1	6,3	17,5	5,8	0,1	4,2	1,3	10,2	5,6
Reaalkasv%	1,274	1,348	1,361	1,726	1,305	1,716	1,266	1,554	0,75	2,261	1,16

	Vabaaeg	Raamatud	Pakettreisid	Restoran	Söökla	Majutus	Isiklikud	Isikuhooldus	Sots. hooldus	Kokku
2003	109,6	37,45	8,722	0,968	0,965	2,116	19,57	64,69	55,98	2616
2004	123,9	36,95	11,85	2,017	5,147	2,558	15,43	68,33	7,573	2853
2005	153,3	39,79	30,15	3,255	1,981	3,181	26,26	80,75	7,553	3298
2006	251,6	46,42	25,75	2,004	0,1	0,351	27,97	102,4	8,624	3855
2007	234,8	54,84	62,76	2,515	0,577	3,106	39,67	120,2	13,05	4485
Keskmine	175,4	43,21	28,15	2,154	1,739	2,264	25,91	87,62	18,49	3432
Kasvu%	114,3	46,5	619,6	159,7	-40,3	46,8	102,7	85,8	-76,7	71,4
	5,1	1,3	0,8	0,1	0,1	0,1	0,8	2,6	0,5	
Reaalkasv%	1,778	1,216	5,972	2,155	0,495	1,218	1,682	1,542	0,193	



Joonis 7. Perede keskmiste kulutuste kasv aastatel 2003—2007